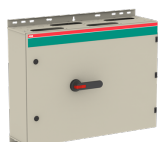


Produktdetails

OT160EVLCC6TZ

OT160EVLCC6TZ Sicherheitsschalter 6-polig 80 kW 400V m. schwarzem Griff Stahlblechgeh. IP65 Einf. oben u. unten



Allgemeine Informationen

Typ	OT160EVLCC6TZ
Bestellnummer	1SCA148017R1001
EAN	6417019773513
Beschreibung	OT160EVLCC6TZ Sicherheitsschalter 6-polig 80 kW 400V m. schwarzem Griff Stahlblechgeh. IP65 Einf. oben u. unten

Langbeschreibung	<p>Die Sicherheitsschalter im Gehäuse von ABB unterstützen Sie bei der Bereitstellung eines sicheren Arbeitsumfelds. Das umfangreiche Produktportfolio umfasst gekapselte Schalter mit Schutzarten von IP54 bis IP67. Unsere Sicherheitsschalter schalten Stromstärken von 16 A bis 1200 A (IEC) und Bemessungsleistungen von 7,5 kW bis 1200 kW bei Spannungen bis zu 690 V (AC23-A). Zudem verfügt die Serie über IEC und UL Zulassungen. Das Angebot von ABB umfasst seitlich- und frontbetätigte Sicherheitsschalter im Kunststoffgehäuse, Stahlgehäuse sowie im Aluminiumgehäuse. Des Weiteren bietet das Produktportfolio individuelle Lösungen für den EMV-Bereich (elektromagnetische Störungen) an. Die simple Handhabung macht aus den Sicherheitsschaltern eine optimale Lösung für die unterschiedlichsten Anwendungen.</p>
------------------	---

Circular Value

Konfliktmineralien Reporting Template (CMRT)	9AKK108467A5658
REACH Erklärung	1SCC340076D0201
RoHS Information	1SCC340075D0201
Gefahrstoff-Überwachungsgesetz - TSCA	1SCC340095D0201

Bestelldaten

Mindestbestellmenge	1 Stück
Zolltarifnummer	85363090
Herkunftsland	Finnland (FI)

Hauptdokumente

Datenblatt, technische Information	1SCC340015C0201
Betriebs- und Montageanleitung	1SCC340005M0007
Mechanische Zeichnungen	OTKM608023P4C.stp

Abmessungen

Breite des Produkts	800 mm
Höhe des Produkts	600 mm
Tiefe des Produkts	230 mm
Nettogewicht	33.6 kg

Technische Daten

Bemessungsbetriebsstrom AC-22A (I_{θ})	(380 ... 415 V) 160 A (500 V) 160 A (690 V) 160 A
Bemessungsbetriebsstrom AC-23A (I_{θ})	(380 ... 415 V) 160 A (500 V) 160 A (690 V) 160 A
Bemessungsbetriebsleistung AC-23A (P_{θ})	(380 ... 415 V) 88 kW (500 V) 112 kW (690 V) 144 kW
Konventioneller thermischer Dauerstrom (I_{the})	(vollständig gekapselt) 160 A
Bemessungsisolationsspannung (U_i)	(nach IEC / EN 60664-1) 1000 V
Bemessungsbetriebsspannung	Hauptstromkreis 1000 V
Bemessungseinschaltvermögen (I_{cm})	(1000 V AC) 30 kA
Bemessungskurzzeitstromfestigkeit (I_{cw})	(für 1 s) 8 kA
Bedingter Bemessungskurzschlussstrom (I_{nc})	40.5 kA
Verschmutzungsgrad	3
Grifffarbe	schwarz
Grifftyp	Pistolengriff
Position der Einspeiseklemmen	Zugang oben - Abgang unten
Normen	IEC 60947-1, -3
Anzahl Pole	6
Neutraler Typ	kein Neutralleiteranschluss
Anschlussmöglichkeit	Lochdurchmesser 8 mm

Hauptstromkreis	PE-Schraubklemme 4pc,10 ... 70 mm²
Position der Kabeleinführung	oben / unten
Kabeldurchführungen pro Seite	4xC-flange / 4xC-flange, Knock-outs: 2x10mm, 12.5mm, 20.5mm, 25.5mm, 32.5mm
Schutzart	(nach IEC 60529) IP65
Stoßfestigkeitsgrad	Gehäuse IK09
Gehäusotyp	MSC
Gehäusematerial	Stahlblech
Maximale Anzahl montierbarer Hilfskontakte	4 NO, 2 NC
Angebaute Hilfskontakte	4 NO, 2 NC
Anzahl Hilfskontakte Öffner	2
Anzahl Hilfskontakte Schließer	4
Anschlussart	Bolzen
Anzugsdrehmoment	Hauptstromkreis 6 N·m

Technische Daten UL/CSA

Anzugsdrehmoment	Hauptstromkreis 6 N·m
------------------	-----------------------

Umwelt

RoHS Status	nach EU Richtlinie 2011/65/EC
Gefahrstoff-Überwachungsgesetz - TSCA	1SCC340095D0201

Zertifikate und Deklarationen

Konformitätserklärung - CE	1SCC340002D2703
REACH Erklärung	1SCC340076D0201

Verpackungsinformationen

Menge Verpackungseinheit 1	Karton 1 Stück
Breite Verpackungseinheit 1	815 mm
Länge Verpackungseinheit 1	910 mm
Höhe Verpackungseinheit 1	325 mm
Bruttogewicht Verpackungseinheit 1	38 kg
EAN Verpackungseinheit 1	6417019773513

Klassifizierungen

Kennbuchstabe (elektrische Betriebsmittel)	Q
--	---

ETIM 7	EC000216 - Lasttrennschalter
ETIM 8	EC000216 - Lasttrennschalter
ETIM 9	EC000216 - Lasttrennschalter
eClass	V11.1 : 27371403
WEEE Kategorie	4. Geräte, bei denen mindestens eine der äußeren Abmessungen mehr als 50 cm beträgt (Großgeräte)
E-Nummer (Finnland)	3640419
E-Nummer (Schweden)	3135021

Kategorien

Niederspannungsprodukte und Systeme → Lasttrennschalter und Umschalter im Gehäuse → Sicherheitsschalter im Gehäuse → Sicherheitsschalter im Gehäuse

