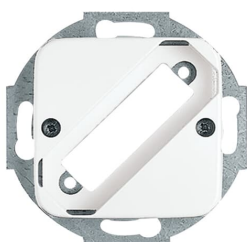


Produktdetails

# 2549-214

## 2549-214 Zentralscheibe D-Subminiatur-Steckverbinder 1-fach alpinweiß - Reflex SI



### Allgemeine Informationen

Typ	2549-214
Bestellnummer	2CKA001724A0962
EAN	4011395089200
Beschreibung	2549-214 Zentralscheibe D-Subminiatur-Steckverbinder 1-fach alpinweiß - Reflex SI
Langbeschreibung	Als Abdeckung für 25-polige D-Subminiatur-Steckverbinder. Ohne Spreize.

### Installation / Montage

Betriebs- und Montageanleitung	No document needed
--------------------------------	--------------------

### Technische Daten

Datenblatt, technische Information	No document needed
Anwendung	D-Subminiatur-Steckverbinder
Funktion	mit Tragring
Schalterdesign	Reflex SI Reflex SI Linear Reflex SI / SI Linear

Montageart	Unterputzmontage
Befestigungsart	Befestigung mit Schrauben
Kennzeichnung	ohne Beschriftungsfeld
Ausrichtung Steckdose	gerade
Ausführung der Oberfläche	unbehandelt glänzend
Werkstoff	Thermoplastischer Kunststoff
RAL Nummer	RAL 9010 - reinweiß
Farbe	alpinweiß
Anwendungsbereich	Datenkommunikation / Multimedia

## Umwelt

Schutzart	IP20
RoHS Status	nach EU-Richtlinie 2015/863 22. Juli 2019 (RoHS 3)
RoHS Information	2CKA200000E1218
REACH Erklärung	2CKA309999E9999

## Abmessungen

Breite des Produkts	71 mm
Höhe des Produkts	32 mm
Tiefe des Produkts	71 mm
Nettogewicht	12 g
Einbautiefe (t <sub>2</sub> )	32 mm

## Bestelldaten

Mindestbestellmenge	1 Stück
Menge Verpackungseinheit 1	Karton 10 Stück
Bruttogewicht Verpackungseinheit 1	0.12 kg
Zolltarifnummer	85389099
Herkunftsland	Deutschland (DE)

## Zertifikate und Deklarationen

Konformitätserklärung - CE	2CKA200000E1218
-------------------------------	-----------------

## Klassifizierungen

ETIM 8	EC000018 - Einsatz/Abdeckung für Kommunikationstechnik
ETIM 9	EC000018 - Einsatz/Abdeckung für Kommunikationstechnik
WEEE Kategorie	Produkt nicht in WEEE Umfang
CN8	8538 90 99

---

## Kategorien

---

Niederspannungsprodukte und Systeme → Schalterprogramme → Abdeckungen (teilweise inkl. Einsatz) → Daten / Telekommunikation / Antenne

