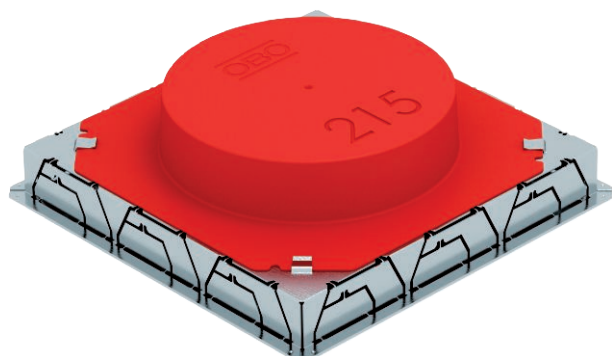


Tehnisko datu lapa

Zemgrīdas kārba UDSR4, PVC kanālam

Preces Nr. 7400354



Zemgrīdas pieslēguma kārba ar fiksētu un nemainīgu montāžas atveri \varnothing 215 iebūvējamajai vienībai ar nominālo izmēru R4. Montāžas atvere tiek izveidota, izmantojot piegādes komplektācijā ietverto kausveida elementu. Zemgrīdas kārbā ir montāžas atveres, katra trim 1 sekcijas PVC kanāliem ar nominālo izmēru 60 x 25 un 90 x 35 visās četrās pusēs. Kārba principā ir piemērota izmantošanai grīdas konstrukcijās ar cementa pamatni, ar konstrukcijas augstumu līdz 90 mm.



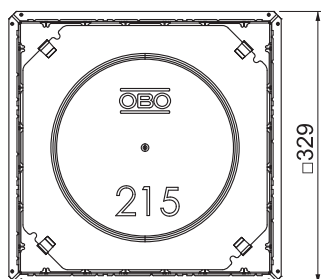
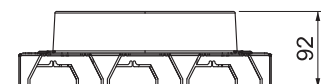
St Tērauds

FS cinkots

Pamatdati

Art.-Nr.	7400354
Tips	UDSPD 9035 R4
Izmērs	329x329x92
Materiāls	Tērauds
Materiāla saīsinājums	St
Virsmas	cinkots
Virsmas atbilstoši DIN	DIN EN 10346
Virsmas saīsinājums	FS
Mazākā VK vienība (VG)	1 gab.
Svars	217,00 kg/100 gab.

Tehniskie dati



Izmērs d \varnothing	215,00 mm
Grīdas plāksne	<input checked="" type="checkbox"/>
Iespējams iemontēt blīvi	<input type="checkbox"/>
Montāžas atvere virsgrīdas tvertnei	<input type="checkbox"/>
Grīdas līmeņa augstums	65-90 mm
Piemērots zemgrīdas kanālam, ko pārklāj grīdas segums	<input checked="" type="checkbox"/>
Nominālais lielums ierīču iebūves vienībai	R4