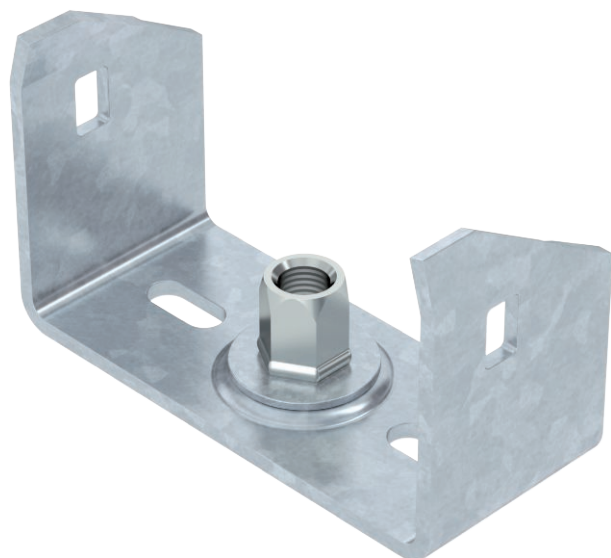


# Tehnisko datu lapa

## Kabeļu renes vidus piekare, 60

Preces Nr. 6358752



Centrālā piekare kabeļu renēm ar ielocītu profila malu un malas augstumu 60 mm.

Centrālajai piekarei ir pagriežama vītne uzdevam M10. Instalējot sekojiet, lai būtu vienmērīgs slodzes sadalījums (novērsiet vienpusēju instalāciju).

100, 150 un 200 mm platajiem elementiem papildus ir perforēta pamatne, lai centrālo piekari varētu pieskrūvēt renes pamatnei un izmantot funkciju nodrošināšanai saskaņā ar DIN 4102 12. daļu.



**St** Tērauds  
**FT** karsti cinkots

### Pamatdati

Art.-Nr.	6358752
Tips	MAH 60 100 FT
Apzīmējums 1	Centrāla iekāre
Apzīmējums 2	kabeļu renei
Dimensija	B100mm
Materiāls	Tērauds
Materiāla saīsinājums	St
Virsmas	karsti cinkots
Virsmas atbilstošā DIN	DIN EN ISO 1461
Virsmas saīsinājums	FT
Mazākā VK vienība (VG)	1 gab.
Svars	18,50 kg/100 gab.

### Tehniskie dati

	Platums	100,00 mm
	Izmērs B	94,00 mm
	Izmērs B1	84,00 mm
	Attālums b	84,00 mm
	lietojot tipu	MAH 60/100
	F, izteikts kN	1,30 kN
	Renes platumam	100,00 - 100,00 mm
	Vītņstienim	M10
	metriskajam vītņstienim	10
	Piemērots renes/trepju platumam	100,00 mm
Regulējams	<input type="checkbox"/>	