

**MANUFACTURER'S DECLARATION OF CONFORMITY**  
**DICHIARAZIONE DI CONFORMITA' DEL COSTRUTTORE**

No.	65599342	
Issuer's name <i>Nome del costruttore:</i>	GEWISS S.p.A.	
Issuer's address <i>Indirizzo del costruttore:</i>	Via A. Volta, 1 24069 Cenate Sotto (BG) ITALY	
Subject of the declaration: <i>Oggetto della dichiarazione:</i>	GW68576	
Main ratings: <i>Dati principali:</i>	<ul style="list-style-type: none"> <li>➤ Rated voltage / Tensione nominale <span style="float: right;">Un = 400 Vac</span></li> <li>➤ Rated insulation voltage / Tensione nominale di isolamento <span style="float: right;">Ui = 400 Vac</span></li> <li>➤ Rated operational voltage / Tensione nominale di impiego <span style="float: right;">Ue = 400 Vac</span></li> <li>➤ Rated impulse withstand voltage / Tensione nominale di tenuta ad impulso <span style="float: right;">Uimp = 4kV</span></li> <li>➤ Rated current of the assembly / Corrente nominale del quadro <span style="float: right;">InA = 25 A</span></li> <li>➤ Rated peak withstand current / Corrente nominale ammissibile di picco <span style="float: right;">Ipk = 10 kA</span></li> <li>➤ Rated conditional short-circuit current / Corrente nominale di cortocircuito <span style="float: right;">Icc = 6 kA</span></li> <li>➤ SCPD / Dispositivo di protezione contro il cortocircuito <span style="float: right;">/</span></li> <li>➤ Rated frequency / Frequenza nominale <span style="float: right;">fn = 50 Hz</span></li> <li>➤ Degree of protection / Grado di protezione <span style="float: right;">IP 55</span></li> <li>➤ Form of the internal separation / Forma della segregazione interna <span style="float: right;">1</span></li> <li>➤ Pollution degree / Grado di inquinamento <span style="float: right;">3</span></li> <li>➤ EMC disturbances in environments / Ambiente EMC <span style="float: right;">B</span></li> <li>➤ Conditions of installation / Condizioni di installazione <span style="float: right;">Mobile ACS/ ASC Mobile</span></li> <li>➤ Mechanical impact protection / Protezione contro l'impatto meccanico <span style="float: right;">IK 09</span></li> <li>➤ Dimensions / Dimensioni (Width – Height – Depth / Base – Altezza – Profondità) <span style="float: right;">914-821-400 mm</span></li> <li>➤ Weight / Peso <span style="float: right;">31 Kg</span></li> </ul>	

We declare that the products mentioned in subject are designed and manufactured in conformity with the requirements of the following harmonized standards:

*Dichiariamo che i prodotti citati in oggetto sono progettati e costruiti conformemente ai requisiti delle seguenti norme armonizzate:*

Document No. / Documento N.	Title / Titolo	Date of issue / Data di emissione
➤ EN 61439-1	Low-voltage switchgear and controlgear assemblies – Part 1: General rules Apparecchiature assiemate di protezione e di manovra per bassa tensione (quadri BT) – Parte 1: Regole generali	2011
➤ EN 61439-4	Low-voltage switchgear and controlgear assemblies - Part 4: Particular requirements for assemblies for construction sites (ACS) Apparecchiature assiemate di protezione e di manovra per bassa tensione (quadri BT) - Parte 4: Prescrizioni particolari per quadri per cantiere (ASC)	2013

and therefore meeting the essential requirements of the Directives:  
*e quindi rispondenti ai requisiti essenziali delle Direttive:*

- 2014/35/EU                       2014/34/EU                       Reg. (EU) n. 305/2011  
 99/5/EC                               2014/30/EU

Signed for and on behalf of:

Firmato per conto di: GEWISS S.p.A.

Place and Date:

Luogo e Data Cenate Sotto, 06<sup>th</sup> June 2017

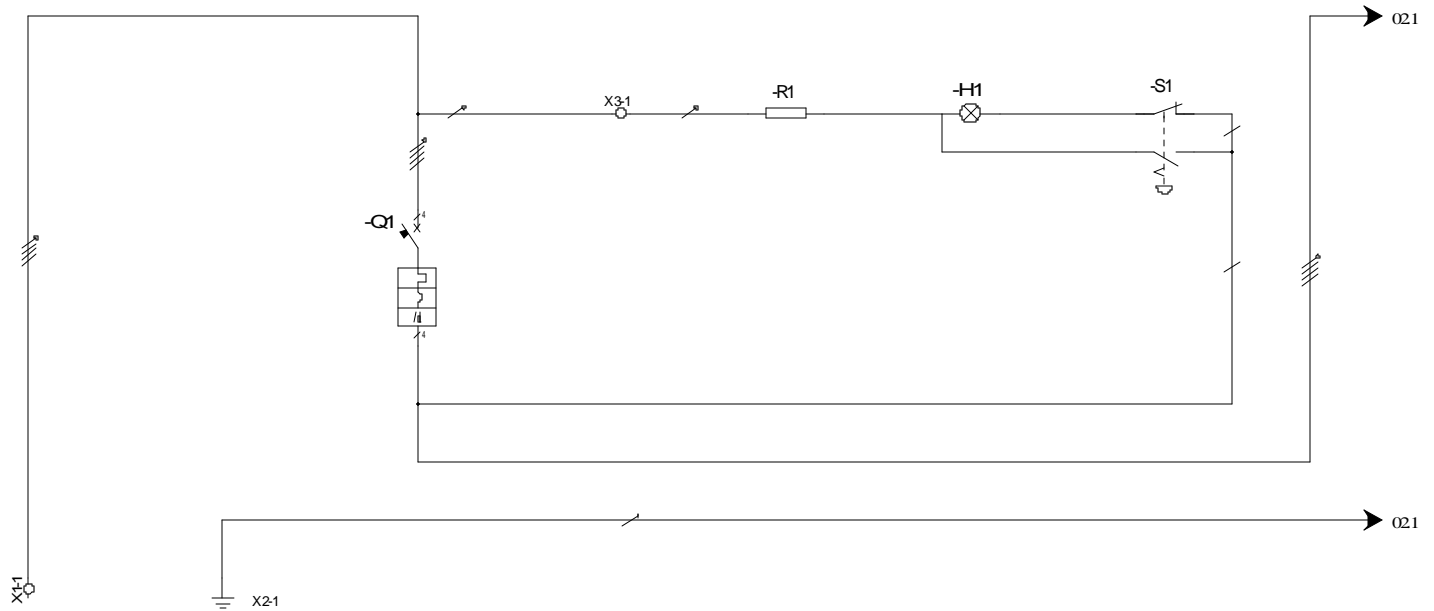
  
 MATTEO GAVAZZENI  
 Industrial Property and  
 Certifications Manager

Doc. 65590064



**CARATTERISTICHE  
SPECIFICATION**

Serie/Series:	Q-BOX
Codice/Code:	GW68576
Un:	400 V
Uaux:	230 V
f:	50 Hz
Icc:	6 kA
Ip:	55
In:	25 A

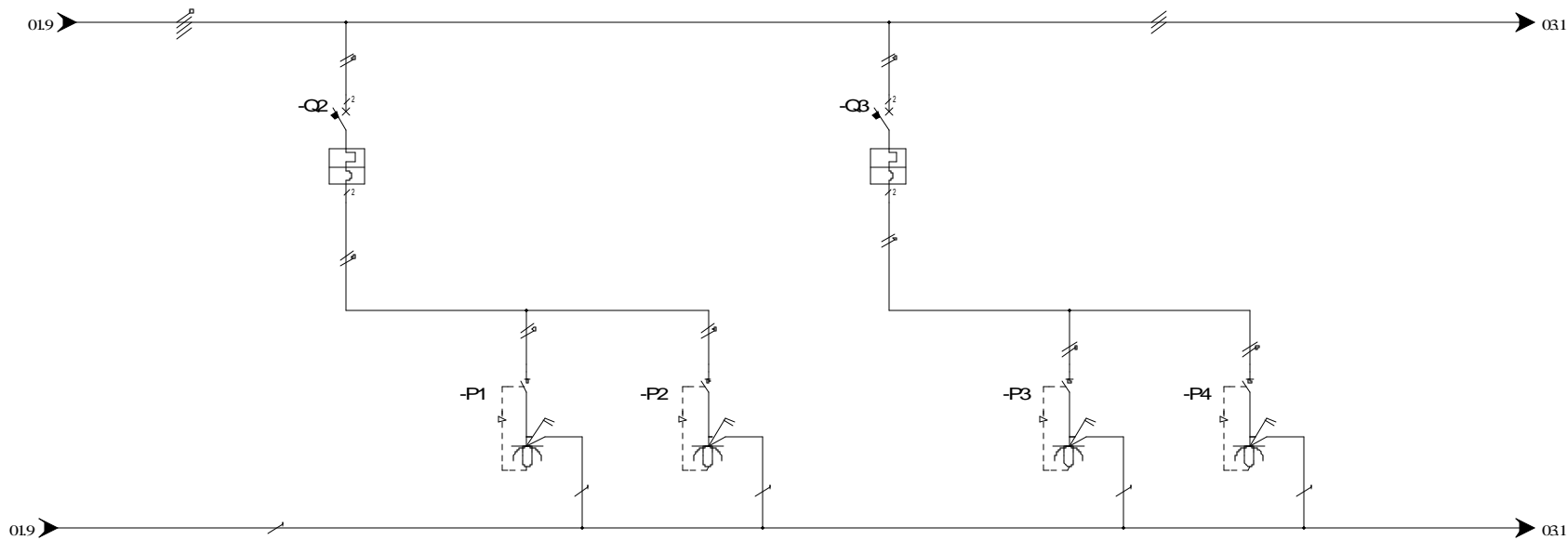


UTENZA USER	DENOMINAZIONE DENOMINATION	MORSETTIERA TERMINAL BLOC	MORSETTIERA DI TERRA PROTECTIVE EARTH	INTERRUTTORE GENERALE MAINSWITCH	MORSETTO DI APPOGGIO CLAMP	RESISTENZA RESISTOR	LAMPADA LAMP	PULSANTE EMERGENZA EMERGENCY PUSHBUTTON
	TIPO / TYPE	POT./TOT.POWER Kw				3,3K Ω	GW74518	GW74364
	POT./POWER	In A						
	COEF. CONTEMP.	COS φ						
INTERRUTTORE O SEZIONATORE MAINSWITCH	COSTRUTTORE / CONSTRUCTOR			GEWISS GW94170				
	TIPO / TYPE							
	N. POLI/N.POLES	In A		4 32				
	Icc kA	Ich mA		6 30				
	I <sub>m</sub> (o curva/or curve) A	Pd A		C				
FUSIBILE FLUSE	TIPO / TYPE							
	CALIBRO/CALBRE	A						
CONTATTORE CONTACTOR	TIPO / TYPE							
	In A	Ph kW						
RELE' TERMICO THERMAL RELAY	TIPO / TYPE							
	TARATURA / CALIBRATION	A						
LINEA DI POTENZA POWER LINE	TIPO CAVO / CABLE TYPES	4X6mm <sup>2</sup>	6X2,5mm <sup>2</sup>	7X2,5mm <sup>2</sup> 2X1,5mm <sup>2</sup>	1X1,5mm <sup>2</sup>	1X1,5mm <sup>2</sup>	2X1,5mm <sup>2</sup>	2X1,5mm <sup>2</sup>
	FORMAZIONE / FORMATION	L1,L2,L3,N	PE	L1,L2,L3,N	N	N		L1
	LUNGHEZZA / LENGHT	m						
	Iz A							
	C.d.T. aIn %	C.d.T. alb %						
	Zk mΩ	Zs Ω						
	I <sub>k</sub> trifase/monof. kA	I <sub>k1</sub> fase/terra kA						
	MORSETTIERA / TERMINAL BOARD	4X65518318 16mm <sup>2</sup>	1X65011736 13 FORI/HOLE		1X66390006			



CODICE : CODE :	GW68576	PROGETTO : PROJECT :	Schema elettrico Electric diagram	FOGLIO 01 DI 04
TITOLO / TITLE:	Schema unifilare Single line diagram			◀▶02
DIS: Crocca A.	DATA/DATE:		16/05/2017	

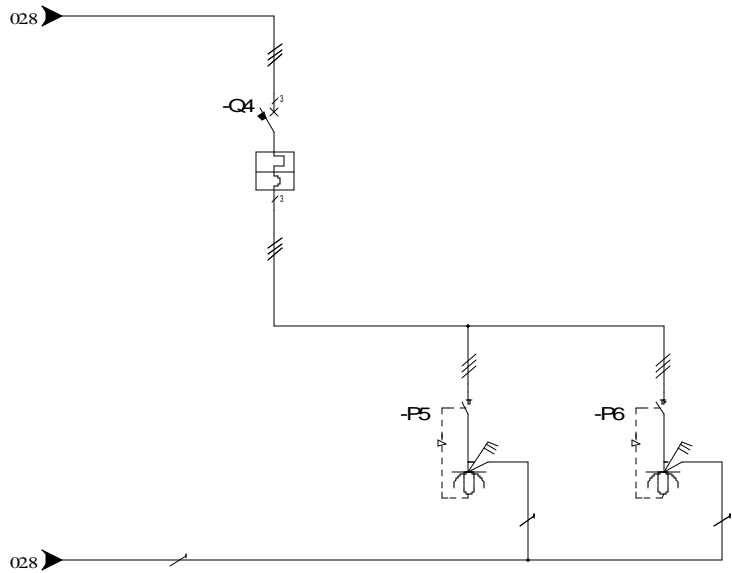
REV.	DATA/DATE	FIRMA / SIGN.	MODIFICA / MODIFY
------	-----------	---------------	-------------------



UTENZA USE	DENOMINAZIONE DENOMINATION		PROTEZIONE PRESE 1-2 OUTLETS 1-2 PROTECTION		PRESA 1 OUTLET 1		PRESA 2 OUTLET 2		PROTEZIONE PRESE 3-4 OUTLETS 3-4 PROTECTION		PRESA 3 OUTLET 3		PRESA 4 OUTLET 4	
	TIPO / TYPE	POT./TOT.POWER Kw	In	A	GW66304N	16	GW66304N	16			GW66304N	16	GW66304N	16
	COEF. CONTEMP.		COS φ		0,8		0,8			0,8		0,8		
INTERRUTTORE O SEZIONATORE MAINSWITCH	COSTRUTTORE / CONSTRUCTOR		GEWISS GW92047						GEWISS GW92047					
	N. POLI/N.POLES	In	A	2	16				2	16				
	I <sub>cc</sub>	kA	mA	6					6					
	I <sub>m</sub> (o curva/or curve)	A	Pd	A	C				C					
FUSIBILE FLUSE	TIPO / TYPE													
	CALIBRO / CALBRE		A											
CONTATTORE CONTACTOR	TIPO / TYPE													
	In	A	Pn	kW										
RELE' TERMICO THERMAL RELAY	TIPO / TYPE													
	TARATURA / CALIBRATION		A											
LINEA DI POTENZA POWER	TIPO CAVO / CABLE TYPES		4X2,5mm <sup>2</sup>		3X2,5mm <sup>2</sup>		3X2,5mm <sup>2</sup>		4X2,5mm <sup>2</sup>		3X2,5mm <sup>2</sup>		3X2,5mm <sup>2</sup>	
	FORMAZIONE / FORMATION		L1,N		L1,NPE		L1,NPE		L2,N		L2,NPE		L2,NPE	
	LUNGHEZZA / LENGHT		m											
	I <sub>z</sub>		A											
	C.d.T.	aIn	%	C.d.T.	aIb	%								
LINE	Zk	mΩ	Zs	mΩ										
	I <sub>k</sub> trifase/monof.	kA	I <sub>k1</sub> fase/terra	kA										
	MORSETTIERA / TERMINAL BOARD													



CODICE : CODE :	GW68576	PROGETTO : PROJECT :	Schema elettrico Electric diagram	FOGLIO 02 DI 04
TITOLO / TITLE: Schema unifilare Single line diagram		01 ◀ ▶ 03		
DIS: Crocca A.		DATA/DATE: 16/05/2017		



UTENZA USE	DENOMINAZIONE DENOMINATION		PROTEZIONE PRESE 5-6 OUTLETS 5-6 PROTECTION		PRESA 5 OUTLET 5		PRESA 6 OUTLET 6									
	TIPO / TYPE	POT./TOT.POWER Kw	In	A	GW66308N	16	GW66308N	16								
	COEF. CONTEMP.		COS φ		0,8		0,8									
INTERRUTTORE O SEZIONATORE MAINSWITCH	COSTRUTTORE / CONSTRUCTOR		GEWISS													
	TIPO / TYPE		GW92067													
	N. POLI/N.POLES	In	A	3	16											
	Icc	kA	Ich	mA	6											
	I <sub>m</sub> (o curva/or curve)	A	Pd	A	C											
FUSIBILE FLUSE	TIPO / TYPE															
	CALIBRO / CALIBRE		A													
CONTATTORE CONTACTOR	TIPO / TYPE															
	In	A	Pn	kW												
RELE' TERMICO THERMAL RELAY	TIPO / TYPE															
	TARATURA / CALIBRATION		A													
	TIPO CAVO / CABLE TYPES		6X2,5mm <sup>2</sup>		4X2,5mm <sup>2</sup>		4X2,5mm <sup>2</sup>									
	FORMAZIONE / FORMATION		L1,L2,L3		L1,L2,L3,PE		L1,L2,L3,PE									
LINEA DI POTENZA	LUNGHEZZA / LENGHT		m													
	Iz	A														
POWER	C.d.T.	aIn	%	C.d.T.	aIb	%										
LINE	Zk	mΩ	Zs	mΩ												
	I <sub>k</sub> trifase/monof.	kA	I <sub>k1</sub> fase/terra	kA												
	MORSETTIERA / TERMINAL BOARD															



CODICE : GW68576  
 CODE :  
 PROGETTO : Schema elettrico  
 PROJECT : Electric diagram  
 TITOLO / TITLE : Schema unifilare  
 Single line diagram  
 DIS : Crocca A.  
 DATA / DATE : 16/05/2017  
 FOGLIO 03  
 DI 04  
 02 ◀ ▶ 04

