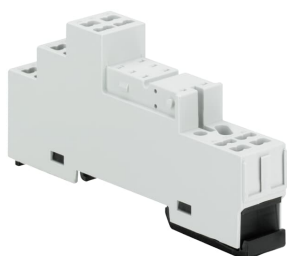


Produktdetails

CR-PLC

CR-PLC Logischer Sockel für 1We oder 2We CR-P Relais



Allgemeine Informationen

Typ	CR-PLC
Bestellnummer	1SVR405650R0200
EAN	4013614528583
Beschreibung	CR-PLC Logischer Sockel für 1We oder 2We CR-P Relais

Langbeschreibung

Als Schnittstelle verbinden Interfacerelais die elektronische Steuerungsebene, beispielsweise SPS mit der Ebene der Sensoren/Stellglieder. Hierbei übernehmen sie verschiedene Funktionen: Schalten von Gleich- oder Wechselspannungslasten mit unterschiedlichen ohmschen, induktiven sowie kapazitiven Anteilen, Schalten im Spannungsbereich von einigen mV bis 250 V, Schalten im Stromstärkenbereich von einigen mA bis 16 A, Verstärken schwacher Steuersignale, Potentialtrennung von Steuer- und Lastkreisen sowie die Signalvervielfachung. Die CR-P Reihe verfügt über 9 verschiedene Spulenspannungen mit 1-2 Wechslerkontakte. Zwei Sockelvarianten werden angeboten: Standardsockel und logischer Sockel. Steckbare Funktionsmodule wie Verpolschutz / Freilaufdiode, LED Modul, RC-Glieder, Überspannungsschutz oder Zeitmodule erweitern die Einsatzgebiete der steckbaren Leiterplattenrelais.

Bestelldaten

EAN	4013614528583
Mindestbestellmenge	10 Stück
Zolltarifnummer	85366990

Hauptdokumente

Datenblatt, technische Information	2CDC110004C0210_05
Betriebs- und Montageanleitung	1SVC405650M9030

Abmessungen

Breite des Produkts	16 mm
Höhe des Produkts	45.2 mm
Tiefe des Produkts	97 mm
Nettogewicht	0.042 kg

Technische Daten

Funktion	Zubehör für Interface Relais CR-P
Unterfunktion	Socket für PCB-Relais
Unterfunktion 2	Logischer Socket für Leiterplattenrelais 1 We oder 2 We
Bemessungsbetriebsspannung	250 V
Ausgang	keine
Anschlussart	Federzugklemme
Bemessungsbetriebsstrom AC-12 (I_e)	(230 V) 2 A
Bemessungsisolationsspannung (U_i)	5 V
Einbaulage	Position 1
Normen	CAN/CSA C22.2 No.14 IEC/EN 63000 IEC/EN 61984 UL 508

Technische Daten UL/CSA

Anschlussmöglichkeit-Hauptstromkreis UL/CSA	flexibel mit Aderendhülse 2x 16 AWG starr 2x 24-16 AWG mehrdrähtig 2 x 24-16 AWG
Entflammbarkeitsklasse nach UL94	V-0

Umwelt

Umgebungstemperatur	(Betrieb) -40 ... +70 °C (Lagerung) -40 ... +70 °C
Höchstzulässige Betriebshöhenlage	2000 m
RoHS Status	nach EU Richtlinie 2011/65/EC

Zertifikate und Deklarationen

CSA Zertifikat	CSA_262671_2785566
cURus Zertifikat	cURus508_E244328
Konformitätserklärung - CE	1SVD982020-0001
Konformitätserklärung - UKCA	1SVD982020-1000
EAC Zertifikat	EAC_RU_C-DE.ME77.B.00446-19

Verpackungsinformationen

Menge	Karton 10 Stück
Verpackungseinheit 1	
Breite Verpackungseinheit 1	100 mm
Länge Verpackungseinheit 1	82 mm
Höhe Verpackungseinheit 1	84 mm
Bruttogewicht Verpackungseinheit 1	0.422 kg
EAN Verpackungseinheit 1	4013614380174

Klassifizierungen

Kennbuchstabe (elektrische Betriebsmittel)	K
ETIM 7	EC001456 - Relaissockel
ETIM 8	EC001456 - Relaissockel
ETIM 9	EC001456 - Relaissockel
eClass	V11.0 : 27371603
UNSPSC	39122335

Kategorien

Niederspannungsprodukte und Systeme → Schalt- und Steuerungstechnik → Elektronische Relais → Interface Relais / Optokoppler

