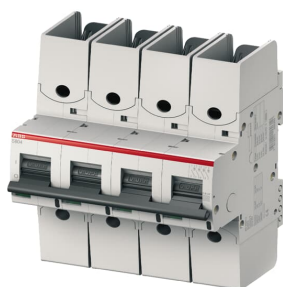


Produktdetails

S804S-C8-R

S804S-C8-R Hochleistungs-Sicherungsautomat



Allgemeine Informationen

Typ	S804S-C8-R
Bestellnummer	2CCS864002R0084
EAN	7612271411558
Beschreibung	S804S-C8-R Hochleistungs-Sicherungsautomat
Langbeschreibung	<p>Die Hochleistungs-Sicherungsautomaten der Baureihe S800S schützen Kabel und Leitungen vor Überlast und Kurzschluss. Sie haben Bemessungskurzschlussausschaltvermögen von 50 kA bei 240/415 V AC. Zudem kann er für Spannungen bis zu 400/690 V AC und für Gleichspannungen eingesetzt werden. Er bietet mit seinem thermischen Auslösemechanismus gleichermaßen wirkungsvollen Schutz vor Überlast, wie mit seinem elektromechanischen Auslösemechanismus vor Kurzschluss. Der S800S entspricht der Norm IEC/EN 60947-2 und ermöglicht die Anwendung für industrielle Zwecke. Zahlreiche Approbationen machen ihn fit für den weltweiten Einsatz und durch das umfangreiche Zubehörangebot wird die Verwendung noch komfortabler. Aufgrund der sehr schnellen Lichtbogenlöschung ist Ihre Installation mit dem S800S bestens abgesichert.</p>

Technische Daten

Normen	IEC/EN 60947-2, IEC/EN 60898-1, UL 1077
Auslösecharakteristik	C
Bemessungsspannung (U_r)	nach IEC 60947-2 690 V AC acc. to IEC 60947-2 500 V DC nach IEC 60898-1 400 V AC
Bemessungsbetriebsspannung	(nach IEC 60898-1) 400 V
Bemessungsisolationsspannung	(nach IEC / EN 60664-1) 690 V

nnung (U _i)	
Bemessungsstoßspannungsfestigkeit (U _{imp})	8 kV
Eingangsspannungsart	AC/DC
Bemessungsstrom (I _n)	8 A
Bemessungsbetriebsstrom (I _e)	8 A
Bemessungsschaltvermögen	(230 V) 25 kA (400 V) 25 kA
Bemessungs-Grenzkurzschlussauschaltvermögen (I _{cu})	(230 V) 50 kA (400 V) 6 kA
Bedingter Bemessungskurzschlussstrom (I _{nc})	(230 V) 50 kA (400 V) 50 kA
Bemessungsausschaltvermögen I _m , Bemessungsfehlerschaltvermögen IΔm (I _{cs})	(240 / 415 V AC) 40 kA (254 / 440 V AC) 22.5 kA (400 / 690 V AC) 4 kA (125 V DC) 30 kA
Frequenz (f)	50...60 Hz
Bemessungsfrequenz (f)	50/60 Hz
Verlustleistung	6.8 W bei Bemessungsbedingungen pro Pol 1.7 W
Schaltstellungsanzeige	EIN / AUS / TRIP
Energiebegrenzungsklasse	3
Elektrische Lebensdauer	10000 Zyklen
Mechanische Belastbarkeit	10000 Zyklen
Anzahl Pole	4
Anzahl geschützter Pole	4
Überspannungskategorie	IV
Anzugsdrehmoment	3.5 N·m 31 in·lb
Auslösertyp	C
Bedienteilkennzeichnung	I/O
Gehäusematerial	Isolierstoffgruppe I, RAL 7035
Optionen	mit Ringkabelschuhanschluss
Montage auf DIN-Schiene	TH35-15 (35 x 15 mm Tragschiene) nach IEC 60715 TH35-7.5 (35 x 7.5 mm Tragschiene) nach IEC 60715
Einbaulage	beliebig
Empfohlener Schraubendreher	Nr. 2 Pozidriv
Zubehör anbaubar	Ja
Anmerkungen	Anschluss von oben und unten nur mit CU verbinden IP40 im Gehäuse mit Abdeckung Käfigklemme mit unverlierbarer Schraube
Anschlussmöglichkeit	flexibel 0 ... 50 mm ² starr 0 ... 70 mm ²
Anschlussart	Schraubklemme

Umwelt

Umgebungstemperatur	-25...60 °C
Umgebungstemperatur	(Betrieb) -25 ... 60 °C
Referenztemperatur für die Auslösecharakteristik	(nach IEC60947-2) 30 °C (nach EN60898-1) 30 °C
Schutzart	IP20

Verschmutzungsgrad	3
Vibrationsfestigkeit nach IEC/EN 60068-2-6	2 ... 13,2 Hz / 1 mm; 13,2 ... 100 Hz / 0,7g bei 100% x le
RoHS Status	nach EU Richtlinie 2011/65/EC
RoHS Information	9AKK107680A3903 2CCC005083D0202
Umweltinformationen	2CCY413207D0203
Konfliktmineralien Reporting Template (CMRT)	9AKK108468A3363

Technische Daten UL/CSA

Bemessungsausschaltvermögen nach UL1077	(480Y / 277 V AC) 14 kA (600Y / 347 V AC) 6 kA
---	---

Abmessungen

Breite in Teilungseinheiten	6
Breite des Produkts	108 mm
Höhe des Produkts	142 mm
Tiefe des Produkts	82.5 mm
Nettogewicht	980 g
Größe	4_Module
Einbautiefe (t ₂)	82.5 mm
Maßzeichnung	2CCC413003C0201

Bestelldaten

Mindestbestellmenge	1 Stück
Menge Verpackungseinheit 1	Karton 1 Stück
Bruttogewicht Verpackungseinheit 1	1030 g

Zertifikate und Deklarationen

Konformitätserklärung - CE	2CCC005083D0202
----------------------------	-----------------

Installation / Montage

Betriebs- und Montageanleitung	2CCC413016M0008
--------------------------------	-----------------

Hauptdokumente

Datenblatt, technische Information	9AKK107992A5101
------------------------------------	-----------------

Klassifizierungen

ETIM 8	EC000042 - Leitungsschutzschalter
ETIM 9	EC000042 - Leitungsschutzschalter
WEEE Kategorie	5. Geräte, bei denen keine der äußeren Abmessungen mehr als 50 cm beträgt (Kleingeräte)
WEEE B2C / B2B	B2B
CN8	85362020
eClass	V11.0 : 27141901
Kennbuchstabe (elektrische Betriebsmittel)	F

Kategorien

Niederspannungsprodukte und Systeme → Installationsgeräte → Hochleistungs-Sicherungsautomaten → Hochleistungs-Sicherungsautomaten

