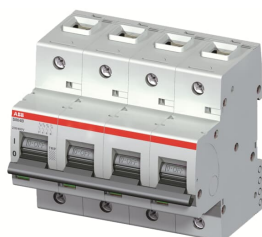


PRODUCT-DETAILS

S804B-C80

S804B-C80 High Performance MCB



Algemene informatie

Type	S804B-C80
Artikelnummer	2CCS814001R0804
EAN	5413656710981
Omschrijving	S804B-C80 High Performance MCB

Omschrijving	<p>The S804B-C80 is a 4-pole High Performance Circuit breaker with C-characteristic, with cage terminal and a rated current of 80 A. It is a current limiting device with a maximum breaking capacity of 16kA at 230/400V. It can be used for voltages up to 230/400V. It has two different tripping mechanisms, the thermal tripping mechanism for overload protection and the electromechanic tripping mechanism for short circuit protection. The S804B-C80 complies with IEC/EN 60947-2 and EN 60898-1 and allows the use for residential, commercial and industrial applications. It has numerous of approvals, therefore it can be used worldwide. The extensive range of accessory makes the use of S804B-C80 more comfortable. Due to the fast arc extinction of S804B-C80 your application will be secured.</p>
--------------	--

Technical

Normen	IEC/EN 60947-2, IEC/EN 60898-1
Uitschakelkenmerk	C
Toegekende spanning (U_r)	acc. to IEC 60947-2 400 V AC acc. to IEC 60947-2 300 V DC acc. to IEC 60898-1 400 V AC
Nominaal bedrijfsvoltage	acc. to IEC 60898-1 400 V

Nominaal isolatievoltage (U _i)	acc. to IEC/EN 60664-1 500 V
Nominale impuls grens-voltage (U _{imp})	6 kV
Ingangsspanningstype	AC/DC
Toegekende stroom (I _n)	80 A
Nominale bedrijfsstroom (I _e)	80 A
Nominaal kortsluitvermogen	(230 V) 10 kA (400 V) 10 kA
Nominaal uitiem kortsluitvermogen (I _{cu})	(230 V) 16 kA (400 V) 16 kA
Nominale voorwaardelijke kortsluitstroom (I _{nc})	(230 V) 16 kA (400 V) 16 kA
Nominaal vermogen kortsluitvermogen (I _{cs})	(230 / 400 V AC) 10 kA
Frequentie (f)	50...60 Hz
Toegekende frequentie (f)	50/60 Hz
Vermogensverlies	25.6 W at Rated Operating Conditions per Pole 6.4 W
Statusindicator	ON / OFF / TRIP
Energiebeperkende klasse	3
Aantal polen	4
Aantal beveiligde polen	4
Overspanningscategorie	III
Aanhaalmoment	3.5 N·m
Uitgavetype	C
Aansturingsmarkering	I / O
Materiaal behuizing	Insulation group I, RAL 7035
Montage op DIN-rail	TH35-15 (35 x 15 mm Mounting Rail) acc. to IEC 60715 TH35-7.5 (35 x 7.5 mm Mounting Rail) acc. to IEC 60715
Plaats van inbouw	Any
Aanbevolen schroevendraaier	Pozidriv 2
Accessoires beschikbaar	Yes
Opmerkingen	Connection from top and bottom Connecting with CU only IP40 in enclosure with cover Cage terminal with captive screw
Verbindingscapaciteit	Flexible 0 ... 50 mm ² Rigid 0 ... 70 mm ²
Terminaltype	Schroef

Environmental

Omgevingstemperatuur	-25...60 °C
Omgevingsluchttemperatuur	Werking -25 ... 60 °C
Referentie omgevingsluchttemperatuur	acc. to IEC60947-2 30 °C

Beschermingsgraad	IP20
Verontreinigingsgraad	3
RoHS-status	Following EU Directive 2011/65/EU
RoHS-informatie	9AKK107680A3903 2CCC005083D0202
Milieu-informatie	2CCY413207D0203
Rapport over conflictmineralen (CMRT)	9AKK108468A3363

Dimensions

Breedte in module- eenheden	6
Product netto breedte	106 mm
Product netto hoogte	95 mm
Product netto diepte	82.5 mm
Product netto gewicht	980 g
Inbouwdiepte (t ₂)	82.5 mm

Ordering

Minimale bestelhoeveelheid	1 stuk
Pakketniveau 1 Units	doos 1 stuk
Pakketniveau 1 Brutogewicht	1010 g

Certificates and Declarations

Conformiteitsverklaring - CE	2CCC005083D0202
---------------------------------	-----------------

Installation

Instructies en handleidingen	2CCC413016M0008
---------------------------------	-----------------

Popular Downloads

Gegevensblad, technische informatie	2CCC413003C0208
--	-----------------

Classifications

ETIM 8	EC000042 - Installatieautomaat
ETIM 9	EC000042 - Installatieautomaat
WEEE-categorie	5. Small Equipment (No External Dimension More Than 50 cm)
AEEA B2C / B2B	Business To Business

CN8

85362020

eClass

V11.0 : 27141901

Object classificatiecode

F

Categorieën

Laagspanningsproducten en -systemen → Modulaire DIN rail producten → High Performance Circuit Breakers HPCBs → Hoogwaardige installatieautomaten HPCB's

