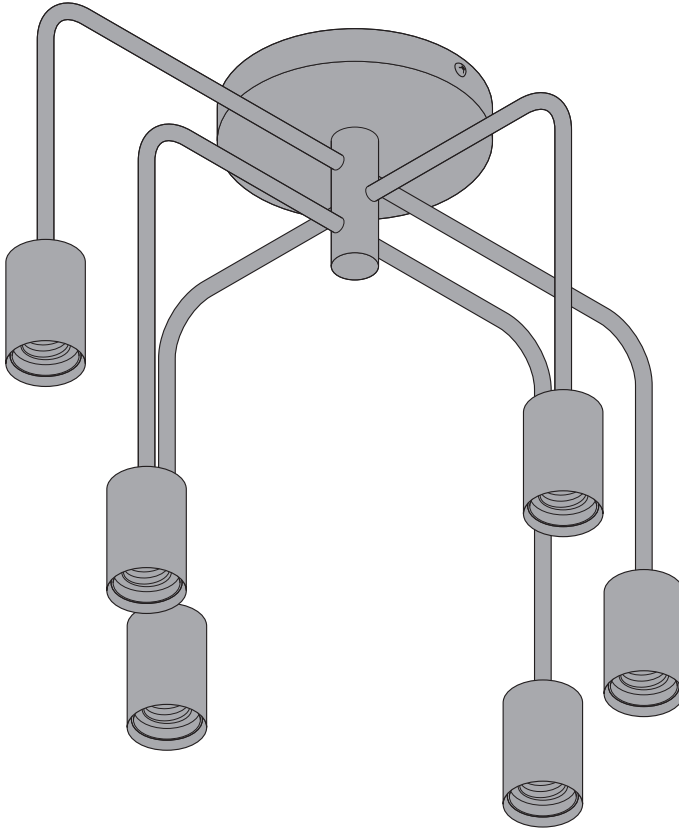



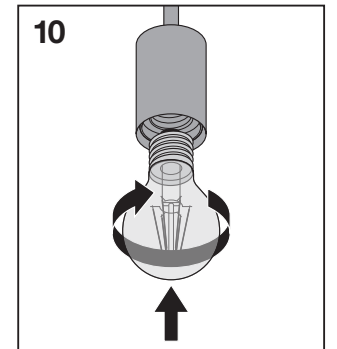
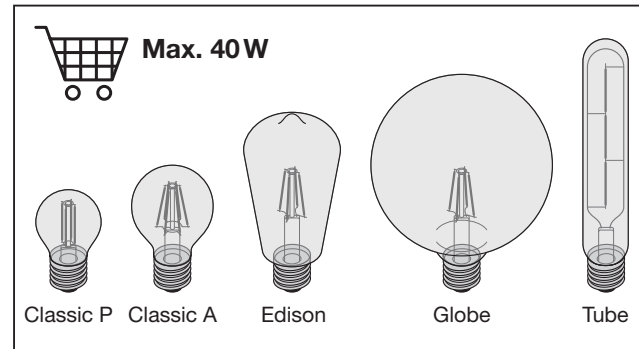
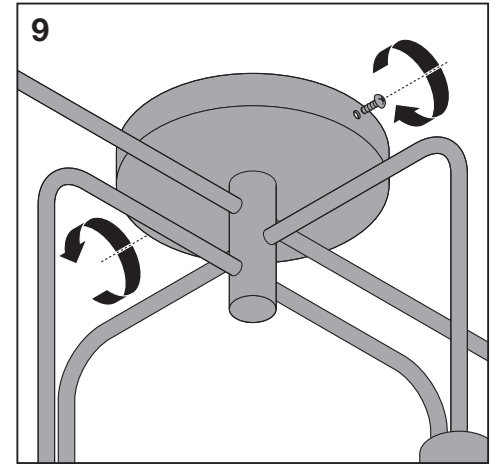
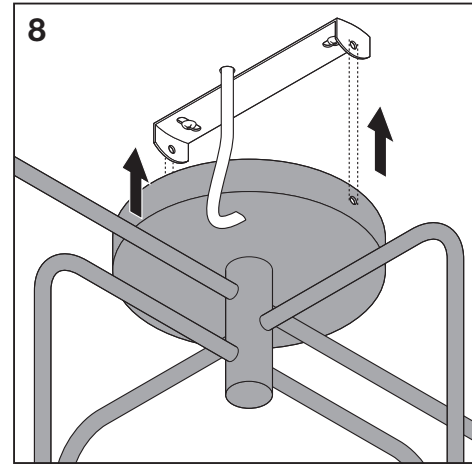
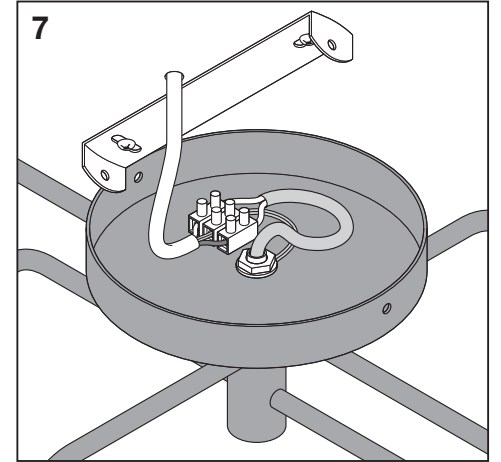
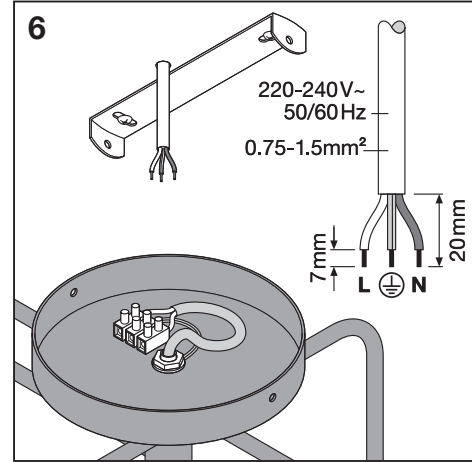
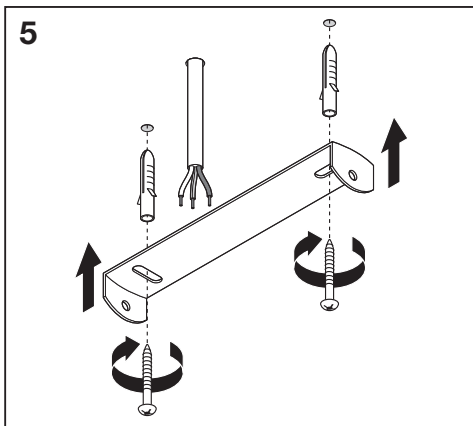
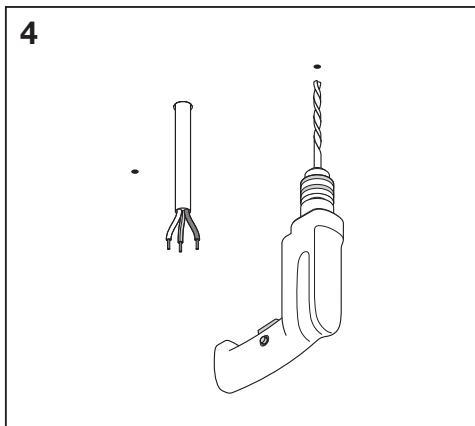
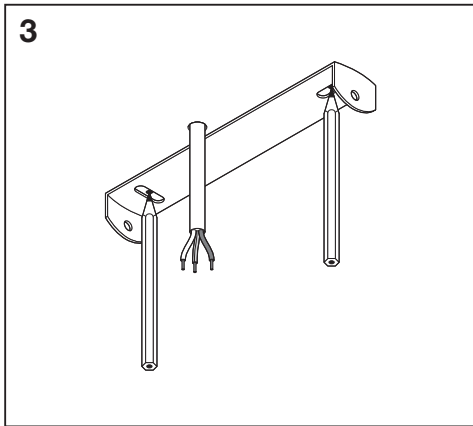
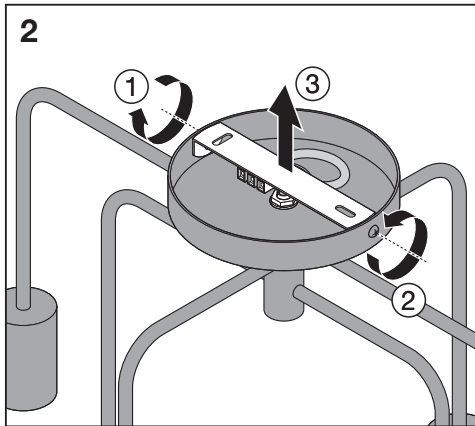
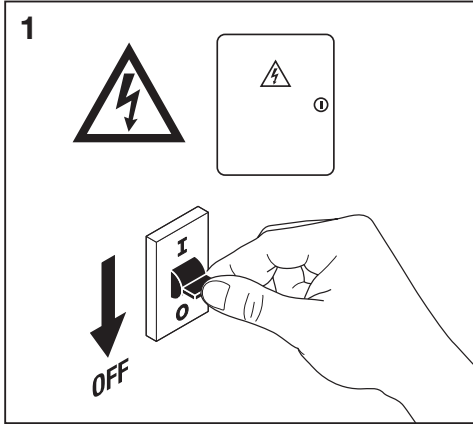
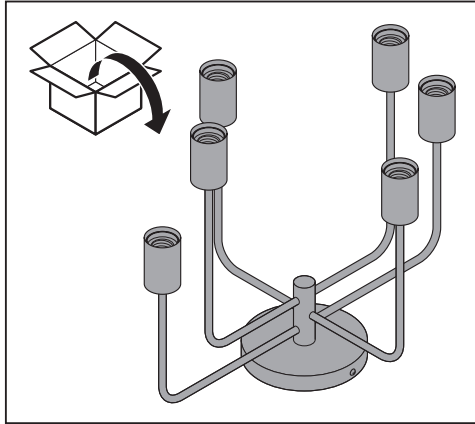
---

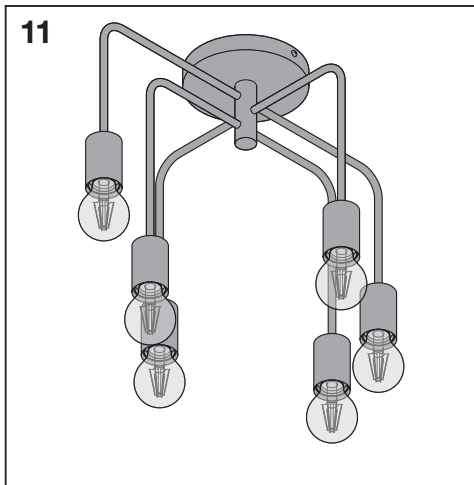
**VINTAGE 1906 PIPE BENT**

---



	EAN	W	V <sub>AC</sub>	Hz	
1906 PIPE BENT 570X300X540	4058075217065	Max. 40 W	220-240 V	50/60 Hz	1.2 kg





Ⓔ Netzanschluss bitte nach den länderspezifischen Errichtungsbestimmungen tätigen. Mindestabstand von brennenden Gegenständen 0,3m. Bedienungsanleitung für spätere Verwendung aufbewahren.

Ⓕ Connect to the power supply in accordance with national regulations. Minimum distance from lighted objects 0.3m. Retain the operating instructions for later use.

Ⓖ Connexion à l'alimentation conformément aux normes en vigueur. Distance minimale par rapport aux objets à éclairer 0,3 m. Conserver la notice d'utilisation pour toute consultation ultérieure.

Ⓖ Effettuare l'allacciamento alla rete secondo le norme di installazione vigenti nel paese d'utilizzo. Distanza minima dagli oggetti illuminati: 0,3 m. Conservare le istruzioni per l'uso per successiva consultazione.

Ⓖ La conexión a red debe de realizarse siguiendo las normas específicas de cada país. Distancia mínima desde objetos con luz: 0,3 m. Conservar las instrucciones de uso para posteriores consultas.

Ⓖ Ligar à fonte de alimentação, de acordo com a regulamentação nacional. Distância mínima dos objetos iluminados 0.3m. Conservar o manual de instruções para utilização futura.

Ⓖ Η σύνδεση με την παροχή ρεύματος να γίνεται σύμφωνα με τις εθνικές προδιαγραφές. Ελάχιστη απόσταση από φωτισμένα αντικείμενα 0,3 m. Οι οδηγίες χρήσης πρέπει να φυλάσσονται για μεταγενέστερη χρήση.

Ⓖ Aansluiten op het lichtnet, conform de nationale regelgeving. Minimale afstand van de te verlichten objecten 0,3m. Bedieningshandleiding voor later gebruik bewaren.

Ⓖ Nätanslutning skall ske enligt nationella bestämmelser. Minimumavstånd från det upplysta objektet 0,3 m. Spara bruksanvisningen för senare användning.

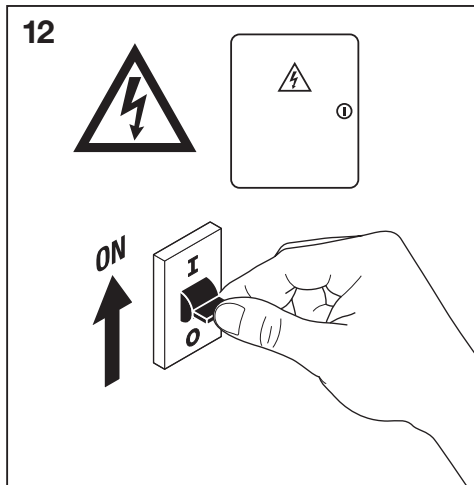
Ⓖ Kytkenäät verkkoon kansallisten ohjeiden mukaan. Minimietäisyys valaistusta kohteista 0,3 m. Säilytä käyttöohje myöhempää käyttöä varten.

Ⓖ Koble til strømforsyningen i henhold til nasjonale bestemmelser. Minste avstand fra belyste objekter: 0,3 m. Oppbevar bruksanvisningen for senere bruk.

Ⓖ Netttilslutning jf. landespecificke bestemmelser. Minimumavstand fra belyste objekter 0,3 m. Gem betjeningsvejledningen til senere brug.

Ⓖ Připojení k síťovému napětí dle platných národních norem. Minimální vzdálenost od osvětlovaných předmětů 0,3 m. Uchovejte návod pro budoucí použití.

Ⓖ Выполнить подключение к сети в соответствии с принятыми в данной стране правилами монтажа. Минимальное расстояние от освещенных объектов составляет 0,3 м. Руководство по эксплуатации следует сохранить для последующего использования.



Ⓔ Csatlakoztassa a tápegységbe a helyi előírásoknak megfelelően. Minimális távolság a megvilágított tárgyaktól 0,3m. Őrizze meg a kezelési útmutatót a későbbi használat céljából.

Ⓔ Zasilanie należy połączyć zgodnie z wymaganiami odpowiednich norm. Minimalna odległość od działających urządzeń świetlnych – 0,3 m. Instrukcje obsługi zachować do późniejszego wykorzystania.

Ⓔ Zapojte do el. prívodu podľa predpisanych norím. Minimálna vzdialenosť od osvetlených predmetov 0,3 m. Uchovajte návod pre budúce použitie.

Ⓔ Prikjučitev na omrežje opravite v skladu z veljavnimi nacionalnimi predpisi. Najmanjša oddaljenost od osvetljenih predmetov 0,3 m. Navodilo za uporabo shranite za kasnejšo uporabo.

Ⓔ Şebeke bağlantisını lütfen ülkeye özgü kurulum kuralları çerçevesinde yapınız. Işıklı nesnelerden minimum uzaklık 0.3m. Kullanım kılavuzunu daha sonra kullanmak üzere saklayınız.

Ⓔ Molimo izvršite mrežni priključak prema specifičnim nacionalnim odredbama o njegovom izvršenju. Najmanja udaljenost do osvijetljenih predmeta iznosi 0,3 m. Spremite upute za uporabu za naknadnu uporabu.

Ⓔ Conectați la sursa de tensiune conform prevederilor din țara în care vă aflați. Distanță minimă față de obiectele luminoase de 0,3 m. Păstrați instrucțiunile de utilizare pentru a le consulta în viitor.

Ⓔ Свързването към захранващото напрежение да се направи в съответствие с местните наредби. Минимално разстояние от осветявани обекти 0,3 м. Запазване на ръководството за обслужване за по-нататъшна употреба.

Ⓔ Elektrivõrku ühendamisel jälgida kohalikke elektripaigaldiste ehitamise eeskirju. Minimaalne kaugus valgustatud esemetest 0,3 m. Hoidke kasutusjuhend hilisemaks kasutuseks alles.

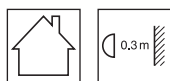
Ⓔ Prikjunkte prie maitinimo šaltinio atsižvelgiant į nustatytus valstybinio reikalavimus. Mažiausias atstumas nuo apšviestų objektų – 0,3 m. Naudojimo instrukciją išsaugoti vėlesniam naudojimui.

Ⓔ Pieveňoziet barošanas kabeli saskaia a nacionaliajiem standartiem. Minimālais attālums no iedegtiem objektiem - 0,3 m. Saglabajiet lietošanas instrukcijas turpmāka izmantošanai.

Ⓔ Molimo da mrežni priključak provedete prema specifičnim nacionalnim odredbama o njegovom provođenju. Minimalna udaljenost do osvetljenih predmeta je 0,3 m. Sačuvajte uputstvo za upotrebu radi naknadne upotrebe.

Ⓔ Підключення до електромережі здійснювати у відповідності до монтажних норм кожної країни. Мінімальна відстань від освітлених об'єктів становить 0,3 м. Зберігайте Інструкцію з експлуатації для подальшого використання.

Ⓔ Қуатпен жабықтық желіні мемлекеттік стандарттарға сәйкес қосыңыз. Жарықтанатын нысандардан минималды қашықтық - 0,3 м. Іске пайдалану нұсқауларын кейін қарау үшін сақтап қойыңыз.



C10449057  
G11056926  
05.12.18



LEDVANCE GmbH  
Steinerne Furt 62  
86167 Augsburg, Germany  
www.ledvance.com