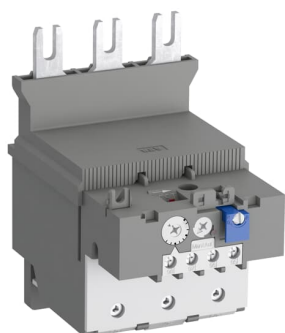


Produktdetails

TF140DU-90

TF140DU-90 Thermisches Überlastrelais 66 ... 90 A



Allgemeine Informationen

Typ	TF140DU-90
Bestellnummer	1SAZ431201R1001
EAN	4013614446818
Beschreibung	TF140DU-90 Thermisches Überlastrelais 66 ... 90 A

Langbeschreibung	<p>Elektromechanische Motorschutzgeräte TF140DU bieten thermischen Schutz der angeschlossenen Motoren für Ströme bis zu 142 A, gemäß IEC/EN 60947-1, IEC/EN 60947-4-1 bzw. IEC/EN 60947-5-1.</p> <p>TF140DU werden an Schütze AF116-AF140 angebaut, können aber auch separat auf eine Montageplatte montiert werden.</p> <p>Bei Überschreitung des an der Stromskala eingestellten Motorstromes lösen die Relais über Bimetall-Elemente aus und wechseln damit die Schaltstellung der beiden Hilfskontakte 1S/1Ö. Ein vorgeschaltetes Schütz kann dadurch abgeschaltet werden. Die Relais sind sowohl für ein- als auch dreiphasige Anwendungen geeignet. Sie erlauben manuelles oder automatisches Rücksetzen, verfügen über Test- und Stopp-Funktion sowie eine Ausgelöst-Anzeige. Ein ergänzbarer Rücksetz-Taster erlaubt die Betätigung ohne Öffnen des Schaltschranks.</p> <p>TF140DU besitzen die Auslöseklasse 10A, sind temperaturkompensiert und phasenausfallempfindlich.</p>
------------------	---

Bestelldaten

Mindestbestellmenge	1 Stück
Zolltarifnummer	85364900

Hauptdokumente

Datenblatt, technische Information	2CDC106061D0201
Betriebs- und Montageanleitung	2CDC106050M6802
Betriebs- und Montageanleitung (Teil 2)	1SAC200017M0002
Zeit-Strom-Kennlinie	1SAZ400503F0001
CAD Maßzeichnung	2CDC001079B0201
Maßzeichnung	1SAZ400404F0001

Abmessungen

Breite des Produkts	89 mm
Höhe des Produkts	140 mm
Tiefe des Produkts	126 mm
Nettogewicht	0.82 kg

Technische Daten

Einstellbereich	66 ... 90 A
Bemessungsbetriebsspannung	Hilfsstromkreis 440 V DC Hilfsstromkreis 500 V AC Hauptstromkreis 690 V AC Hauptstromkreis 440 V DC
Bemessungsbetriebsstrom (I_e)	90 A
Bemessungsfrequenz (f)	Hilfsstromkreis 50 Hz Hilfsstromkreis 60 Hz Hilfsstromkreis DC Hauptstromkreis 60 Hz Hauptstromkreis 50 Hz Hauptstromkreis DC
Bemessungsstoßspannungsfestigkeit (U_{imp})	Hilfsstromkreis 6 kV Hauptstromkreis 8 kV
Bemessungsisolationsspannung (U_i)	690 V
Anzahl Pole	3
Anzahl Hilfskontakte Öffner	1
Anzahl Hilfskontakte Schließer	1
Anzahl geschützter Pole	3
Konventioneller thermischer Dauerstrom in freier Luft (I_{th})	(Hilfsstromkreis Öffner) 10 A (Hilfsstromkreis Schließer) 6 A
Bemessungsbetriebsstrom AC-15 (I_e)	(120 V) Öffner 3 A (120 V) Schließer 1.5 A (240 V) Öffner 3 A (240 V) Schließer 1.5 A (400 V) Öffner 1.9 A (400 V) Schließer 1 A (440 V) Öffner 1 A (440 V) Schließer 1 A (500 V) Öffner 1 A (500 V) Schließer 1 A
Bemessungsbetriebsstrom DC-13 (I_e)	(125 V) Öffner 0.25 A (125 V) Schließer 0.25 A (24 V) Öffner 1.25 A (24 V) Schließer 1.25 A (250 V) Öffner 0.12 A (250 V) Schließer 0.04 A (60 V) Öffner 0.25 A (60 V) Schließer 0.25 A

Schutzart	IP20 Gehäuse IP20 Anschlussklemmen Hauptstromkreis IP10
Verschmutzungsgrad	3
Anschlussmöglichkeit-Hilfsstromkreis	flexibel mit Aderendhülse 1/2x 0.75 ... 2.5 mm ² flexibel 1/2x 0.75 ... 2.5 mm ² starr 1/2x 0.75 ... 4 mm ²
Anschlussmöglichkeit-Hauptstromkreis	flexibel mit Aderendhülse 1/2x 16 ... 70 mm ² flexibel mit isolierter Aderendhülse 1/2x 16 ... 70 mm ² flexibel 1/2x 16 ... 70 mm ² starr 1/2x 16 ... 70 mm ²
Anzugsdrehmoment	Hilfsstromkreis 0.8 ... 1.2 N·m Hauptstromkreis 8 ... 10 N·m
Abisolierlänge	Hilfsstromkreis 9 mm Hauptstromkreis 25 mm
Empfohlener Schraubendreher	Hilfsstromkreis Nr. 2 Pozidriv Hauptstromkreis Hexagon 4
Einbaulage	beliebig
Verlustleistung	bei Bemessungsbedingungen pro Pol 2.1 W
Geeignet für	AF116 AF140
Normen	IEC/EN 60947-1 IEC/EN 60947-4-1 IEC/EN 60947-5-1 UL 60947-1 UL 60947-4-1

Technische Daten UL/CSA

Maximale Betriebsspannung UL/CSA	Hauptstromkreis 600 V AC
Schaltleistung UL/CSA	(NC:) B600 (NO:) C300
Anschlussmöglichkeit-Hauptstromkreis UL/CSA	flexibel 1/2x 6-2/0 AWG mehrdrätig 1/2x 6-2/0 AWG
Anschlussmöglichkeit-Hilfsstromkreis UL/CSA	flexibel 1/2x 18-14 AWG mehrdrätig 1/2x 18-14 AWG
Anzugsdrehmoment UL/CSA	Hilfsstromkreis 12 in·lb

Umwelt

Umgebungstemperatur	(Betrieb) -25 ... +55 °C (kompensierter Betrieb) -25 ... +55 °C (Lagerung) -40 ... +70 °C
Umgebungstemperaturkompensation	Ja
Höchstzulässige Betriebshöhenlage	2000 m
Schockfestigkeit nach IEC/EN 60068-2-27	11 ms pulsierend 12g 25g 2 Schocks 13 ms
Vibrationsfestigkeit nach IEC/EN 60068-2-6	5g, 20 Frequenzzyklen bei 5 ... 150 ... 5 Hz bei 0,8 In
RoHS Status	nach EU-Richtlinie 2015/863 22. Juli 2019 (RoHS 3)

Zertifikate und Deklarationen

ABS Zertifikat	1SAA941004-0101
BV Zertifikat	1SAA941003-0201
CB Zertifikat	1SAA941012-2001

CQC Zertifikat	CQC2016010309922935
Konformitätserklärung - CCC	2020980304001320
Konformitätserklärung - CE	1SAD101100-3507
Konformitätserklärung - UKCA	1SAD201100-3507
DNV GL Zertifikat	1SAA941004-0301
EAC Zertifikat	1SAA941002-2702
LR Zertifikat	1SAA941004-0501
RINA Zertifikat	RINA_ELE098115XG
RMRS Zertifikat	1SAA941002-0701
UL Zertifikat	E48139-20120831

Verpackungsinformationen

Menge Verpackungseinheit 1	1 Stück
Breite Verpackungseinheit 1	165 mm
Höhe Verpackungseinheit 1	133 mm
Länge Verpackungseinheit 1	151 mm
Bruttogewicht Verpackungseinheit 1	0.945 kg
EAN Verpackungseinheit 1	4013614446818
Menge Verpackungseinheit 2	4 Stück
Breite Verpackungseinheit 2	280 mm
Höhe Verpackungseinheit 2	210 mm
Länge Verpackungseinheit 2	395 mm
Bruttogewicht Verpackungseinheit 2	8.786 kg
EAN Verpackungseinheit 2	4013614494352

Klassifizierungen

Kennbuchstabe (elektrische Betriebsmittel)	F
ETIM 4	EC000106 - Überlastrelais thermisch
ETIM 5	EC000106 - Überlastrelais thermisch
ETIM 6	EC000106 - Überlastrelais thermisch
ETIM 7	EC000106 - Überlastrelais thermisch
ETIM 8	EC000106 - Überlastrelais thermisch
eClass	V11.0 : 27371501
UNSPSC	39122330
IDEA Granular Category Code (IGCC)	5366 >> Thermal overload relay
E-Nummer (Finnland)	3706576
E-Nummer (Schweden)	3210241

Accessories

Identifier	Description	Type	Quantity	Unit Of Measure
1SFA616162R1014	KPR3-101L Rückstelltaster	KPR3-101L	1	Stück

Kategorien

Niederspannungsprodukte und Systeme → Schalt- und Steuerungstechnik → Schütze → Thermische Überlastrelais

