

MANUFACTURER'S DECLARATION OF CONFORMITY
DICHIARAZIONE DI CONFORMITA' DEL COSTRUTTORE

No.	65595050	
Issuer's name <i>Nome del costruttore:</i>	GEWISS S.p.A.	
Issuer's address <i>Indirizzo del costruttore:</i>	Via A. Volta, 1 24069 Cenate Sotto (BG) ITALY	
Subject of the declaration <i>Oggetto della dichiarazione:</i>	GW66396	
Main ratings: <i>Dati principali:</i>	<ul style="list-style-type: none"> ➤ Rated voltage / Tensione nominale U_n = 400 Vac ➤ Rated insulation voltage / Tensione nominale di isolamento U_i = 500 Vac ➤ Rated operational voltage / Tensione nominale di impiego U_e = 400 Vac ➤ Rated impulse withstand voltage / Tensione nominale di tenuta a impulso I_{imp} = 4 kV ➤ Rated current of the assembly / Corrente nominale del quadro I_{nA} = 50 A ➤ Rated peak withstand current / Corrente nominale ammissibile di picco I_{pk} = 10 kA ➤ Rated conditional short-circuit current / Corrente nominale di cortocircuito condizionata I_{cc} = 6 kA ➤ SCPD / Dispositivo di protezione contro il cortocircuito / ➤ Rated frequency / Frequenza nominale f_n = 50 Hz ➤ Degree of protection / Grado di protezione IP 44 ➤ Form of the internal separation / Forma della segregazione interna 1 ➤ Pollution degree / Grado di inquinamento 3 ➤ EMC disturbances in environments / Ambiente EMC B ➤ Conditions of installation / Condizioni di installazione Indoor – Outdoor / Interno – Esterno ➤ Intended for use by / Previsto per l'utilizzo da Stationary / Fisso ➤ External design / Configurazione esterna Ordinary persons / Persone comuni ➤ Mechanical impact protection / Protezione contro l'impatto meccanico Enclosed assembly / Quadro chiuso ➤ Dimensions / Dimensioni (Width - Height - Depth / Base – Altezza - Profondità) Type B / Tipo B ➤ Weight / Peso IK 09 ➤ Weight / Peso 320-360-210 mm ➤ Weight / Peso 4,1 kg 	

We declare that the products mentioned in subject are designed and manufactured in conformity with the requirements of following harmonized standards:

Dichiariamo che i prodotti citati in oggetto sono progettati e costruiti conformemente ai requisiti delle seguenti norme armonizzate:

Document No. / Documento N.	Title / Titolo	Date of issue / Data di emissione
➤ EN 61439-1	Low-voltage switchgear and controlgear assemblies - Part 1: General rules <i>Apparecchiature assiemate di protezione e di manovra per bassa tensione (quadri BT) - Parte 1: Regole generali</i>	2011
➤ EN 61439-3	Low-voltage switchgear and controlgear assemblies - Part 3: Distribution boards intended to be operated by ordinary persons (DBO) <i>Apparecchiature assiemate di protezione e di manovra per bassa tensione (quadri BT) - Parte 3: Quadri di distribuzione destinati ad essere utilizzati da persone comuni (DBO)</i>	2012

and therefore meeting the essential requirements of the Directives:
e quindi rispondenti ai requisiti essenziali delle Direttive:

- 2014/35/EU 2014/34/EU Reg.(EU) n.305/2011
 99/5/EC 2014/30/EU

Signed for and on behalf of:

Firmato per conto di: GEWISS S.p.A.

Place and Date:

Luogo e Data Cenate Sotto, 1st July 2016

MATTEO GAVAZZENI *Matteo Gavazzeni*
 Industrial Property, Standards,
 Quality Marks and Certifications Manager

GEWISS

CARATTERISTICHE SPECIFICATION

Serie/Series: COMBIBLOC

Codice/Code:

GW 66396

Un: 400 V

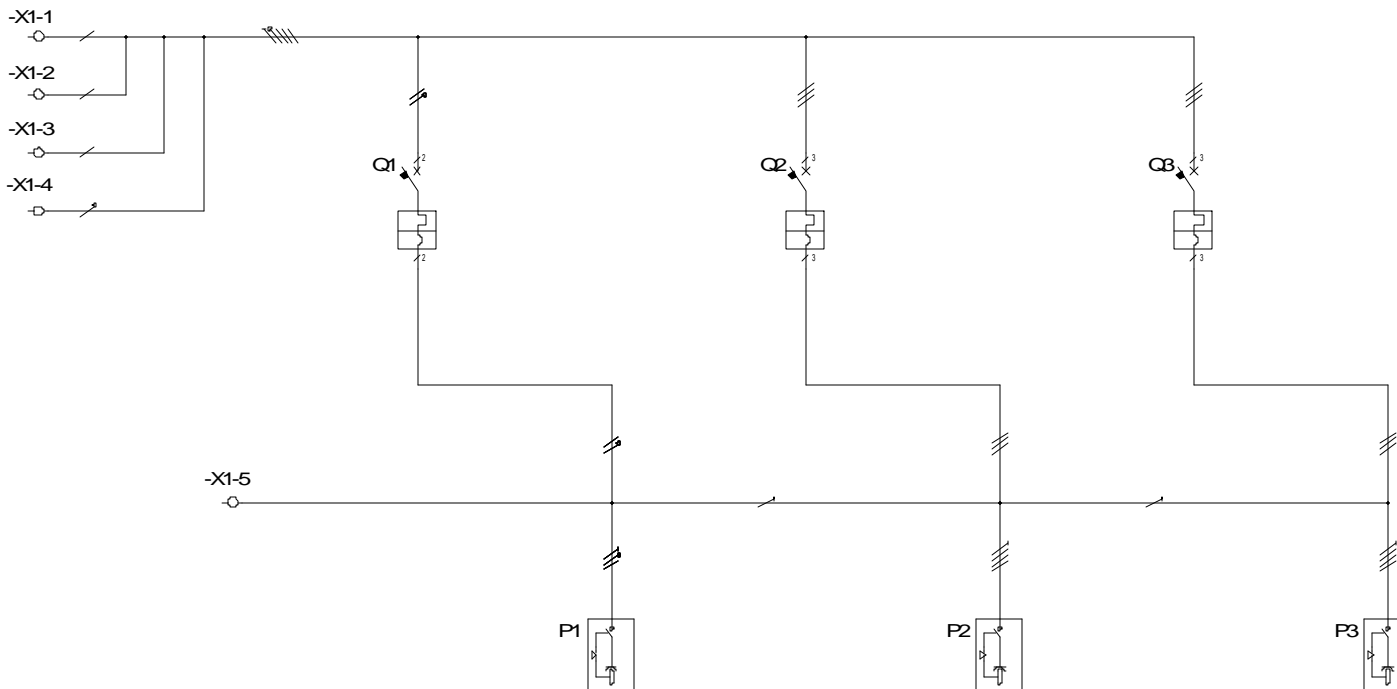
Uaux:

f: 50 Hz

Icc: 6 KA

I_p: 44

In: 50A



UTENZA USE	DENOMINAZIONE DENOMINATION		MORSETTI DI FASE PHASE TERMINAL BLOCK	MORSETTO DI TERRA EARTH TERMINAL BLOCK	PROTEZIONE PRESA 1 OUTLET 1 PROTECTION	PRESA 1 OUTLET 1	PROTEZIONE PRESA 2 OUTLET 2 PROTECTION	PRESA 2 OUTLET 2	PROTEZIONE PRESA 3 OUTLET 3 PROTECTION	PRESA 3 OUTLET 3
	TIPO / TYPE	POT./TOT.POWER Kw In A				GW66426 16		GW66430 16		GW66441 32
	COEF. CONTEMP.	COS φ				0,8		0,8		0,8
INTERRUTTORE O SEZIONATORE MAINSWITCH	COSTRUTTORE / CONSTRUCTOR				GEWISS GW90247		GEWISS GW90267		GEWISS GW90270	
	N. POLI/N.POLES	In A			2 16		3 16		3 32	
	Icc kA	Ich mA			6 C		6 C		6 C	
	I _m (o curva/or curve) A	Pd A								
FUSIBILE FUZE	TIPO / TYPE CALIBRO/CALBRE		A							
CONTATTORE CONTACTOR	TIPO / TYPE In A Pn		kW							
RELE TERMICO THERMAL RELAY	TIPO / TYPE TARATURA / CALIBRATION		A							
LINEA DI POTENZA POWER LINE	TIPO CAVO / CABLE TYPES FORMAZIONE / FORMATION		5X2,5MMQ 3X4MMQ	2X2,5MMQ 1X6MMQ	4X2,5MMQ	3 X 2,5MMQ	3X2,5MMQ	4 X 2,5MMQ	3X4MMQ	4 X 4 MMQ
	LUNGHEZZA / LENGHT		L1,L2,L3,N	PE	L1,N	L1,N,PE	L1,L2,L3	L1,L2,L3,PE	L1,L2,L3	L1,L2,L3,PE
	Iz A	C.d.T. aIn %	C.d.T. alb %							
	Zk mΩ	Zs mΩ								
	I _k trifase/monof. kA	I _{k1} fase/terra kA								
	MORSETTIERA / TERMINAL BOARD		4X10MMQ	16MMQ						

GEWISS

CODICE :
CODE : GW66396

PROGETTO : Schema elettrico
PROJECT : Electric diagram

FOGLIO 02
DI 02

TITOLO / TITLE: Schema unifilare
Wire electric diagram

01 ◀▶

DIS: Crocca A.

DATA/DATE: 01/07/2016

REV. DATA/DATE FIRMA / SIGN. MODIFICA / MODIFY