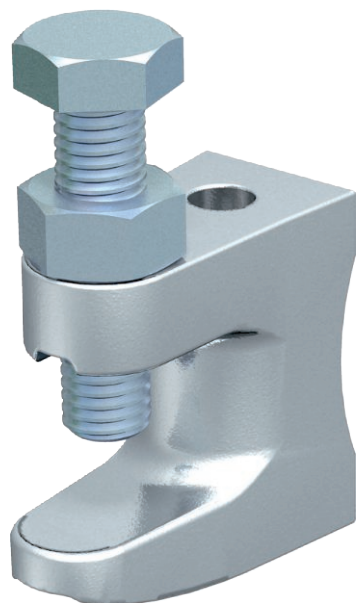


# Tehnisko datu lapa

Skrūvējama stiprinājuma skava, ar caurejošu atveri

Art.-Nr. 1488023



Ar caurejošu atveri.  
Maks. pievilkšanas griezes moments: 18 Nm



TG Kaļamais čuguns

## Pamatdati

Art.-Nr.	1488023
Tips	FL 2 TG
Apzīmējums 1	Sijas stiprinājums
Apzīmējums 2	ar stiprinājuma caurumu
Dimensija	0-19mm
Materiāls	Kaļamais čuguns
Materiāla saīsinājums	TG
Mazākā VK vienība (VG)	50,00 gab.
Svars	14,00 kg/100 gab.

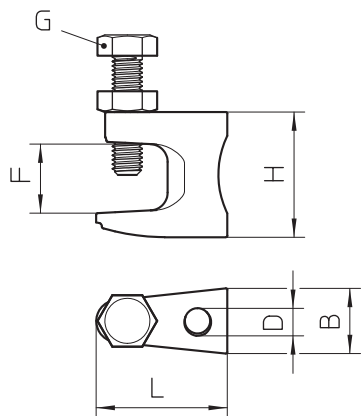
# Tehnisko datu lapa

## Skrūvējama stiprinājuma skava, ar caurejošu atveri



Art.-Nr. 1488023

### Tehniskie dati



Garums	44,00 mm
Platums	21,00 mm
Augstums	42,00 mm
Izmērs B	21,00 mm
Izmērs D	11,00 mm
Izmērs F	20,00 mm
Izmērs G	M10
Izmērs H	42,00 mm
Izmērs L	44,00 mm
Pievienojuma veids / būvdetāja	Caurums
Maks. pievilkšanas griezes moments	18,00 Nm
Stiprinājuma veids	skrūvēt
Stiprināšanas caurums	11,00 mm
Pārraušanas spēks	2,50 kN
Min. pārraušanas spēks	2.500,00 N
Flanča biezums	0,00 - 20,00 mm
Vītne	M10
Vītnes lielums M	10,00
Enģes, regulējamas	<input type="checkbox"/>
Ar enģēm	<input type="checkbox"/>