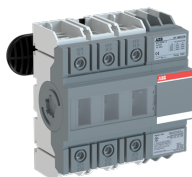


Produktdetails

# OT160GT30P

## OT160GT30P Lasttrennschalter 3-polig 160A m. Griff Türmontage



### Allgemeine Informationen

Typ	OT160GT30P
Bestellnummer	1SCA135143R1001
EAN	6417019638744
Beschreibung	OT160GT30P Lasttrennschalter 3-polig 160A m. Griff Türmontage

Langbeschreibung	<p>Die manuell betätigten Lasttrennschalter der OT Serie sind einzigartig in ihrer Variationsvielfalt und Flexibilität. Die OT Serie schaltet Stromstärken von 16 A bis 4000 A und das bei Spannungen von bis zu 1000 V AC. Trotz ihrer hohen Leistung sind die Schalter sehr komfortabel bedienbar und beanspruchen wenig Platz. Durch die beliebig wählbare Einbaulage wird eine hohe Flexibilität und Effizienz bei der Planung ermöglicht. Darüber hinaus können die OT Schalter als Hauptschalter in Haupt- oder Unterverteilung verwendet werden. Selbstverständlich verfügt die OT Serie auch über IEC und UL Zulassungen, die diese Serie noch attraktiver machen. Zudem bietet ABB Ihnen für diese Schalter ein großes Spektrum an Zubehör, wie z. B. Verlängerungswellen, Griffe, Hilfsschalter und Klemmenabdeckungen. Somit können die OT Lasttrennschalter auch in den anspruchsvollsten Anwendungen eingesetzt werden.</p>
------------------	------------------------------------------------------------------------------------------------------------------------------------------------------------------------------------------------------------------------------------------------------------------------------------------------------------------------------------------------------------------------------------------------------------------------------------------------------------------------------------------------------------------------------------------------------------------------------------------------------------------------------------------------------------------------------------------------------------------------------------------------------------------------------------------------------------------------------------------------------------------------------------------------------------------------------------------

### Circular Value

Konfliktmaterialien Reporting Template (CMRT)	9AKK108467A5658
Umweltinformationen	1SCC301267D0201
REACH Erklärung	1SCC011021D0201

RoHS Information

1SCC011020D0201

## Bestelldaten

Mindestbestellmenge	1 Stück
Zolltarifnummer	85365080
Herkunftsland	Finnland (FI)

## Hauptdokumente

Datenblatt, technische Information	1SCC301020C0201
Betriebs- und Montageanleitung	1SCC301089M0204
Mechanische Zeichnungen	OT160GT3_model.igs

## Abmessungen

Breite des Produkts	123 mm
Höhe des Produkts	130 mm
Tiefe des Produkts	75 mm
Nettogewicht	0.9 kg

## Technische Daten

Bemessungsbetriebsstrom AC-21A ( $I_{\theta}$ )	(380 / 400 V) 160 A (500 V) 160 A (690 V) 160 A
Bemessungsbetriebsstrom AC-22A ( $I_{\theta}$ )	(380 ... 415 V) 160 A (500 V) 160 A (690 V) 160 A
Bemessungsbetriebsstrom AC-23A ( $I_{\theta}$ )	(380 ... 415 V) 160 A (500 V) 160 A (690 V) 160 A
Bemessungsbetriebsleistung AC-23A ( $P_{\theta}$ )	(220 ... 240 V) 45 kW (400 ... 415 V) 75 kW (500 V) 90 kW (690 V) 132 kW
Konventioneller thermischer Dauerstrom in freier Luft ( $I_{th}$ )	(q = 40 °C) 160 A
Konventioneller thermischer Dauerstrom ( $I_{the}$ )	(vollständig gekapselt) 160 A
Bemessungsstoßspannungsfestigkeit ( $U_{imp}$ )	12 kV
Bemessungsisolationsspannung ( $U_i$ )	(nach IEC / EN 60664-1) 1000 V
Bemessungsbetriebsspannung	Hauptstromkreis 1000 V
Bemessungseinschaltvermögen ( $I_{cm}$ )	(690 V) 12 kA
Bemessungskurzzeitstromfestigkeit ( $I_{cw}$ )	(für 1 s) 4 kA
Bedingter Bemessungskurzschlussstrom ( $I_{nc}$ )	(200 A Sicherung, 500 V) 100 kA (200 A Sicherung, 690 V) 50 kA

Verlustleistung	bei Bemessungsbedingungen pro Pol 6.5 W
Verschmutzungsgrad	3
Grifffarbe	schwarz
Grifftyp	inklusive Griff und Welle
Schalter- Betriebsmechanismus	Mechanismus auf der Seite des Schalters 30 (Rechtsseitig)
Phasenabstand	Standard
Position der Einspeiseklemmen	Zugang oben - Abgang unten Bottom In - Top Out
Betriebsart	front- und seitlich betätigt
Normen	IEC 60947-3 / UL 98 / CSA C22.2 NO.4
Besondere Funktionen	No
Montageart	Türbefestigung
Anzahl Pole	3
Kabelquerschnitt	Kupfer 10 ... 70 mm <sup>2</sup>
Schutzart	Front IP20
Anschlussart	Schraubklemme
Anzugsdrehmoment	(nach IEC 60947-1) 6 N·m
Mechanische Lebensdauer	20000
Verschlussart	abschließbar

## Technische Daten UL/CSA

Maximale Betriebsspannung UL/CSA	600 V
Bemessungsstromstärke, UL/CSA	125 A
Nennleistung UL/CSA	(240 V AC einphasig 20 Hp (440 ... 480 V AC einphasig) 30 Hp
Anzugsdrehmoment	(nach IEC 60947-1) 6 N·m
Anzugsdrehmoment UL/CSA	53 in·lb

## Umwelt

RoHS Status	nach EU-Richtlinie 2015/863 22. Juli 2019 (RoHS 3)
Umweltinformationen	1SCC301267D0201

## Zertifikate und Deklarationen

Atex Zertifikat	No certification needed
Konformitätserklärung - CE	1SCC301210D2701
DNV GL Zertifikat	1SCC301174D0204
REACH Erklärung	1SCC011021D0201
UL Zertifikat	cUL File E101914, Vol. 2, Sec. 22
VDE Zertifikat	No certification needed

## Verpackungsinformationen

Menge Verpackungseinheit 1	Karton 1 Stück
-------------------------------	----------------

Breite Verpackungseinheit 1	160 mm 6.3 in
Länge Verpackungseinheit 1	244 mm 9.6 in
Höhe Verpackungseinheit 1	96 mm 3.8 in
Bruttogewicht Verpackungseinheit 1	1 kg 2.3 lb
EAN Verpackungseinheit 1	6417019638744

## Klassifizierungen

Kennbuchstabe (elektrische Betriebsmittel)	Q
ETIM 7	EC000216 - Lasttrennschalter
ETIM 8	EC000216 - Lasttrennschalter
ETIM 9	EC000216 - Lasttrennschalter
eClass	V11.1 : 27371403
WEEE Kategorie	5. Geräte, bei denen keine der äußeren Abmessungen mehr als 50 cm beträgt (Kleingeräte)

## Kategorien

Niederspannungsprodukte und Systeme → Lasttrennschalter und Umschalter → Lasttrennschalter OT (AC)

