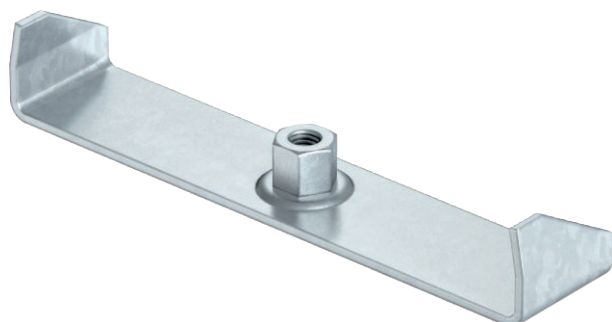


# Tehnisko datu lapa

## Kabeļu renes vidus piekare, 35

Art.-Nr. 6358692



Centrālā piekare kabeļu renēm ar ielocītu profila malu un malas augstumu 35 mm.



St	Tērauds
FS	cinkots

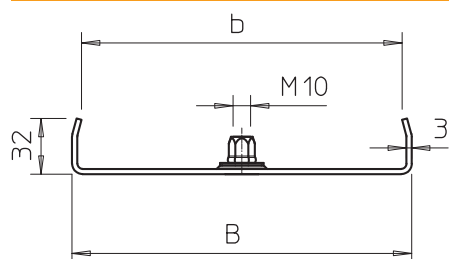
Produkta papildus teksta norādījumi

Centrālajai piekarei ir pagriežama vītnes uzdeva M10. Instalējot sekojiet, lai būtu vienmērīgs slodzes sadalījums (novērsiet vienpusēju instalāciju).

### Pamatdati

Art.-Nr.	6358692
Tips	MAH 35 200 FS
Apzīmējums 1	Centrālā iekāre
Apzīmējums 2	kabeļu renei
Dimensija	B200mm
Materiāls	Tērauds
Materiāla saīsinājums	St
Virsmas	cinkots
Virsmas atbilstoši DIN	DIN EN 10346
Virsmas saīsinājums	FS
Mazākā VK vienība (VG)	1,00 gab.
Svars	18,60 kg/100 gab.

### Tehniskie dati



Platums	200,00 mm
Izmērs B	195,00 mm
Attālums b	184,00 mm
F, izteikts kN	0,35 kN
Renes platumam	200,00 mm
Vītņstienim	M10
metriskajam vītņstienim	10,00
Piemērots renes/trepju platumam	200,00 mm
Regulējams	<input type="checkbox"/>

pieļ. slodze:

# Tehnisko datu lapa

Kabeļu renes vidus piekare, 35

Art.-Nr. 6358692



Tehniskie dati

pieļ. slodze: