

# Tehnisko datu lapa

Vidējas un augstas jutības aizsardzība divdzīslu sistēmām 24 V  
Art.-Nr. 5098816



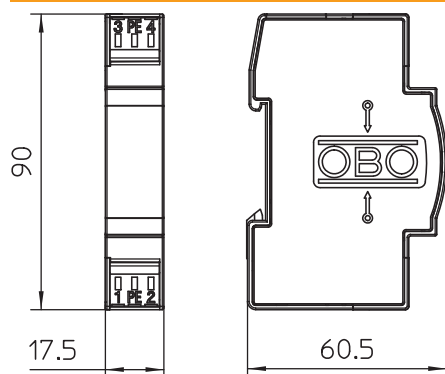
Pārsprieguma aizsargierīce lietošanai ar mērīšanas, vadības un regulēšanas tehniku

- Vidējas un augstas jutības aizsardzība
- Standarta izpildījums dubultdzīslas sistēmām
- Divpakāpju aizsardzības shēma
- Ar vienkārši montējamām pieslēguma spailēm bez skrūvēm
- Ar vietas ziņā ekonomisku 17,5 mm režģa izmēru
- Ar induktīvu atsaisti gareniskajā atzarojumā

Pielietojums: universāla izmantošana uz 35 mm DIN sliedes jebkura tirdzniecībā pieejama sadalītāja korpusā.



## Izmēri



## Pamatdati

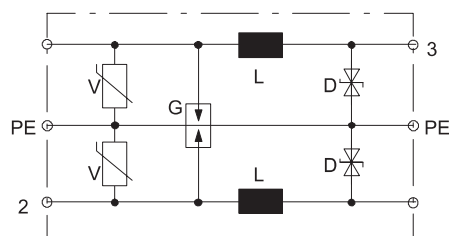
Art.-Nr.	5098816
Tips	FLD 2-24
Apzīmējums 1	Zibens strāvas novadītājs
Apzīmējums 2	ar induktīvu atsaisti
Dimensija	24V AC
Mazākā VK vienība (VG)	1,00 gab.
Svars	5,10 kg/100 gab.

# Tehnisko datu lapa

Vidējas un augstas jutības aizsardzība divdzīslu sistēmām 24 V  
Art.-Nr. 5098816



## Tehniskie dati



Kategorija	2. + 3. tips/C2 + C1
SPD atb.	II + III klase/C2 + C1
Pieslēguma diametrs, elastīgs	0,14 - 2,50 mm <sup>2</sup>
Pieslēguma diametrs, vairakdzīslu	0,14 - 2,50 mm <sup>2</sup>
Stacionārā pieslēguma skersgriezums	0,14 - 2,50 mm <sup>2</sup>
Polu skaits	2,00
Ienestie zudumi	3dB @ 150 kHz dB
Zemējums ar:	Spaile
Sprādziendroša konstrukcija	<input type="checkbox"/>
Tālvadības signālkontakts	<input type="checkbox"/>
Kopējā impulsu strāva novadītāja (8/20)	1 kA
Augstākais ilgtermiņa spriegums AC	19,00 V
Augstākais ilgtermiņa spriegums DC	28,00 V
Izolācijas pretestība	> 10 MΩ
Nominālā noplūdes strāva (8/20 μs)	0,50 kA
Kapacitāte (dzīsla-dzīsla)	<10 nF
Kapacitāte (dzīsla-zemējums)	<10 nF
LPZ	1→3
Nominālā noslogojuma strāva	1,00 A
Nominālā noslogojuma strāva, AC	0,70 A
Nominālā noslogojuma strāva, DC	1,00 A
Montāžas veids	Montāžas sliede 35 mm
Pārbaudes standarts	IEC 61643-21
Ekrāna pieslēgums	nē
Aizsardzības klase	IP20
Aizsardzības līmenis stieple-stieple	<120 V
Aizsardzības līmenis stieple-zeme	<60 V
Virknes induktivitāte katram vadam	120 μH ± 10 %
Spraudsistēma	Spaile
Impulsu strāvas caurlaidība, stieple-stieple	C1: 1 kV / 0,5 kA (8/20μs)
Impulsu strāvas caurlaidība, stieple-zeme	C1: 1 kV / 0,5 kA (8/20μs)
Temperatūras diapazons	-40+80 °C
Sadales vienība TE (17,5 mm)	1
Atļaujas	UL