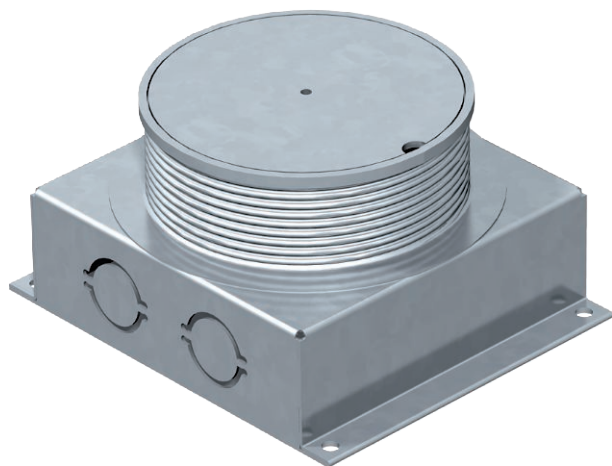


# Tehnisko datu lapa

## Zemgrīdas izvadu kārba US80 komponentiem

Art.-Nr. 7408566



Zemgrīdas izvadu kārba instalējamās ierīces iebūvei vai Telitank izbūvei. M20 vai Pg16 cauruļu instalācijai 2 x 2.



<b>St</b>	Tērauds
<b>FS</b>	cinkots

### Pamatdati

Art.-Nr.	7408566
Tips	UDL2-80 70
Apzīmējums 1	Zemgrīdas izvada kārba
Apzīmējums 2	priekš SH un SHF80
Dimensija	115x135x70
Materiāls	Tērauds
Materiāla saīsinājums	St
Virsmas	cinkots
Virsmas atbilstošī DIN	DIN EN 10346
Virsmas saīsinājums	FS
Mazākā VK vienība (VG)	1,00 gab.
Svars	60,63 kg/100 gab.

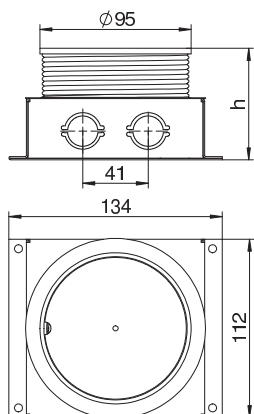
# Tehnisko datu lapa

## Zemgrīdas izvadu kārba US80 komponentiem

Art.-Nr. 7408566



### Tehniskie dati



ļespējams demontēt	instalācijas ierīču iebūvēšanai
Vāka izpildījums	apaļš
ļespējams iemontēt blīvi	<input type="checkbox"/>
Grīdas līmeņa augstums	70-85 mm
caurules pieslēgumam	<input checked="" type="checkbox"/>