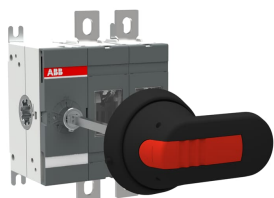


Produktdetails

OT250E02P

OT250E02P SWITCH-DISCONNECTOR



Allgemeine Informationen

Typ	OT250E02P
Bestellnummer	1SCA022735R2500
EAN	6417019238241
Beschreibung	OT250E02P SWITCH-DISCONNECTOR
Langbeschreibung	2-pole, front operated, base mounted switch-diconnector with black IP65 handle and shaft, terminal bolt kit included

Circular Value

Konfliktmineralien Reporting Template (CMRT)	9AKK108467A5658
Umweltinformationen	1SCC301265D0201
REACH Erklärung	1SCC011021D0201
RoHS Information	1SCC011020D0201

Bestelldaten

Mindestbestellmenge	1 Stück
Zolltarifnummer	85365080
Herkunftsland	Finnland (FI)

Hauptdokumente

Datenblatt, technische Information	1SCC301020C0201
Betriebs- und Montageanleitung	1SCC301031M0220
Mechanische Zeichnungen	1SCC301390F0001 1SCC301199F0001

Abmessungen

Breite des Produkts	110.5 mm
Höhe des Produkts	150 mm
Tiefe des Produkts	82.5 mm
Nettogewicht	1.1 kg

Technische Daten

Bemessungsbetriebsstrom AC-21A (I_e)	(380 / 400 V) 250 A (500 V) 250 A (690 V) 250 A (1000 V) 250 A
Bemessungsbetriebsstrom AC-22A (I_e)	(380 ... 415 V) 250 A (500 V) 250 A (690 V) 250 A
Bemessungsbetriebsstrom AC-23A (I_e)	(380 ... 415 V) 250 A (500 V) 250 A (690 V) 250 A
Bemessungsbetriebsleistung AC-23A (P_e)	(220 ... 240 V) 75 kW (400 ... 415 V) 145 kW (500 V) 170 kW (690 V) 250 kW
Konventioneller thermischer Dauerstrom in freier Luft (I_{th})	(q = 40 °C) 250 A
Konventioneller thermischer Dauerstrom (I_{the})	(vollständig gekapselt) 250 A
Bemessungsstoßspannungsfestigkeit (U_{imp})	12 kV
Bemessungsisolationsspannung (U_i)	(nach IEC / EN 60664-1) 1000 V
Bemessungsbetriebsspannung	Hauptstromkreis 1000 V
Bemessungseinschaltvermögen (I_{cm})	(690 V) 30 kA
Bemessungskurzzeitstromfestigkeit (I_{cw})	(für 1 s) 8 kA
Verlustleistung	bei Bemessungsbedingungen pro Pol 6.5 W
Verschmutzungsgrad	3
Grifffarbe	schwarz
Grifftyp	inklusive Griff und Welle
Schalter-Betriebsmechanismus	Mechanismus auf der Seite des Schalters 02 (Linksseitig)
Phasenabstand	Standard
Position der Einspeiseklemmen	Zugang oben - Abgang unten Bottom In - Top Out
Betriebsart	frontbetätigt
Normen	IEC 60947-3

Besondere Funktionen	No
Montageart	Bodenmontage
Anzahl Pole	2
Schutzart	Front IP00
Anschlussart	Kabelschuhklemme
Anzugsdrehmoment	(nach IEC 60947-1) 15 ... 22 N·m
Mechanische Lebensdauer	20000
Verschlussart	ja

Technische Daten UL/CSA

Anzugsdrehmoment	(nach IEC 60947-1) 15 ... 22 N·m
------------------	----------------------------------

Umwelt

RoHS Status	nach EU-Richtlinie 2015/863 22. Juli 2019 (RoHS 3)
Umweltinformationen	1SCC301265D0201

Zertifikate und Deklarationen

Konformitätserklärung - CE	1SCC301131D2705
DNV GL Zertifikat	1SCC301174D0204
REACH Erklärung	1SCC011021D0201

Verpackungsinformationen

Menge Verpackungseinheit 1	Karton 1 Stück
Breite Verpackungseinheit 1	170 mm 6.7 in
Länge Verpackungseinheit 1	190 mm 7.5 in
Höhe Verpackungseinheit 1	145 mm 5.7 in
Bruttogewicht Verpackungseinheit 1	1.3 kg 2.8 lb
EAN Verpackungseinheit 1	6417019238241

Klassifizierungen

Kennbuchstabe (elektrische Betriebsmittel)	Q
ETIM 7	EC000216 - Lasttrennschalter
ETIM 8	EC000216 - Lasttrennschalter
ETIM 9	EC000216 - Lasttrennschalter
eClass	V11.1 : 27371403
WEEE Kategorie	5. Geräte, bei denen keine der äußeren Abmessungen mehr als 50 cm beträgt (Kleingeräte)

Kategorien

Niederspannungsprodukte und Systeme → Lasttrennschalter und Umschalter → Lasttrennschalter OT (AC)

