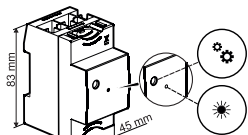


Composição

Este produto permite que inicie uma instalação conectada em sua casa.

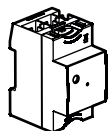
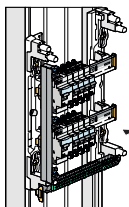


Gateway modular

	U	P consumo	F
-5°C +45°C	100-240V~ 50/60Hz	2W MAX	2,4-2,4835Ghz <100 mW

Instalação passo a passo

1 Escolha um local para a Gateway modular, no quadro elétrico:



Se houver um router de internet em casa, verifique com um smartphone se o sinal WiFi é suficiente. Se o sinal não for forte o suficiente, tente levar router até o quadro elétrico ou adicionar um repetidor WiFi à instalação.

Precaução de segurança



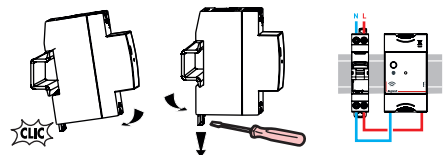
O não cumprimento estrito das condições de instalação e utilização pode resultar em risco de choque elétrico ou incêndio.

2 Instale a Gateway modular no quadro elétrico

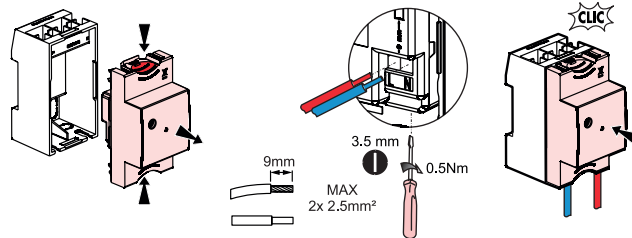


OFF

Desligue a energia no corte geral



Eletrifique a Gateway modular num disjuntor

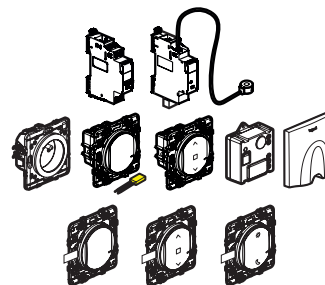


3 Conclua a instalação conectada com outros produtos adicionais conectados (não incluídos):

Módulos para o quadro elétrico

Tomadas, interruptores e micromódulos

Acessórios e interruptores sem fios



Use as folhas de instruções individuais fornecidas em cada embalagem para conectar os produtos.

O ecossistema Legrand Home + Control está em constante evolução. Para mantê-lo atualizado, não hesite em verificar regularmente nosso site legrand.pt/ecatalogo/.

4 Adicione o contator a uma instalação conectada

1



Desligue a energia no **corte geral**

OFF

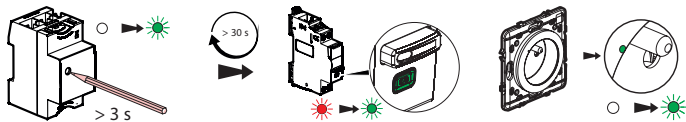
2



Ligue a energia no **corte geral**, depois da instalação estar concluída e pronta para configurar

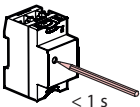
ON

5 Pressione e segure o botão de configurações da gateway modular ou no centro do interruptor geral sem fios até que o LED acenda a verde e, em seguida, **solte o botão**.



Os LEDs de configuração dos produtos «with Netatmo» devem acender todos a verde fixo.

6 Conclua a instalação



Pressione brevemente o botão de configurações da Gateway modular (ou o centro do comando geral sem fios entrar / sair) para finalizar a instalação. Todos os LEDs dos dispositivos apagam.

< 1 s

7 Descarregue a App

Agora pode descarregar a aplicação Legrand Home + Control para finalizar a instalação e começar a controlar remotamente o equipamento conectado.



DECLARAÇÃO DE CONFORMIDADE SIMPLIFICADA DA UE

O abaixo assinado,

Legrand

declara que os equipamentos de rádio listados nesta folha de instruções estão em conformidade com a diretiva 2014/53 / UE.

O texto completo da declaração de conformidade da UE está disponível no seguinte site:

www.legrandoc.com

HomeKit (utilizando a app Casa)

Para controlar este acessório habilitado para HomeKit, é recomendada a utilização da versão mais recente do iOS ou iPadOS.

Controlar este acessório habilitado para HomeKit com automação e fora de casa requer um HomePod, Apple TV ou iPad configurado como um hub doméstico. É recomendável que atualize para as versões de software e sistema operacional mais recentes.

Notícia legal

Usar produtos com o logotipo Apple HomeKit significa que o acessório eletrônico foi projetado para se conectar especificamente ao iPod, iPhone ou iPad e foi certificado pelo desenvolvedor para atender aos padrões de desempenho da Apple.

A Apple não é responsável pela operação deste dispositivo ou sua conformidade com os padrões de segurança e regulamentares. Observe que o uso deste acessório com o iPod, iPhone ou iPad pode afetar o desempenho do wi-fi. iPhone, iPod e iPad são marcas registradas da Apple Inc., registradas nos EUA e em outros países.

App Store é uma marca de serviço da Apple Inc., registrada nos EUA e em outros países.

HomeKit e iPadOS são marcas comerciais da Apple Inc.

iOS é uma marca comercial ou marca registrada da Cisco nos EUA e em outros países e é usada sob licença.

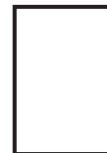
Android, Google Play e emblema do Google Play são marcas registradas da Google LLC.



www.legrand.pt/e-catalogo/

LEGRAND - Pro and Consumer Service - BP 30076
87002 LIMOGES CEDEX FRANCE • www.legrand.com

Os seus produtos são compatíveis com a tecnologia Apple HomeKit para o controle da sua casa conectada. Isso permite, por exemplo, controlar seus produtos por voz, graças ao assistente de voz Siri diretamente do seu iPhone, iPad, HomePod ou Apple Watch.



Código de instalação exclusivo do Apple HomeKit (para guardar)

Apple HomeKit: Durante a instalação do aplicativo móvel iOS, este código será solicitado.