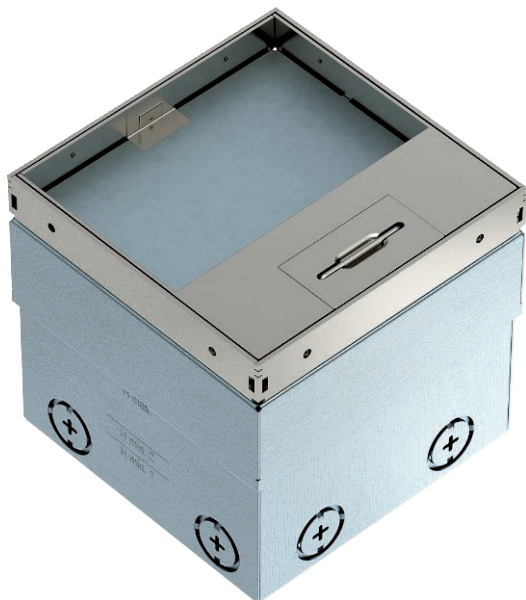


Tehnisko datu lapa

Grīdas kontaktligzda UDHOME2, ar izgriezumu grīdas segumā, divvietīga VDE, nerūsošais tērauds
Art.-Nr. 7368324



Kvadrātveida grīdas kontaktligzda izmantošanai dobajās grīdās un betona grīdās ar sauso kopšanu iekšstiepās. Iebūvējams korpuss ar cauruļu (M20/M25) montāžai sagatavotām ieejas atverēm. Augšējā daļa ar 4 augstuma regulēšanas balstiem ir noregulējama atbilstoši grīdas seguma augšmalai. Minimālais iebūvēšanas dziļums ir 110 mm, augstuma regulēšanas diapazons + 25 mm. Grīdas segumā redzams ietvars un vāks no nerūsošā tērauda.



A2 Nerūsošais tērauds

Produkta papildus teksta norādījumi | Piegādes komplektā ir iekļauta divvietīga iezemēta kontaktligzda. Pēc izvēles pieejamajos datu tehnikas balstos var iebūvēt maksimāli divas modulārās datu pārraides ligzdas.

Pamatdati

Art.-Nr.	7368324
Tips	UDHOME2 GV15V
Dimensija	140x140x110
Materiāls	Nerūsošais tērauds, materiāls A2
Materiāla saīsinājums	A2
Mazākā VK vienība (VG)	1,00 gab.
Svars	230,00 kg/100 gab.

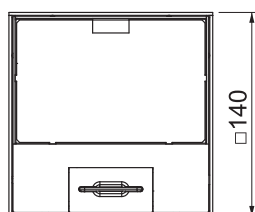
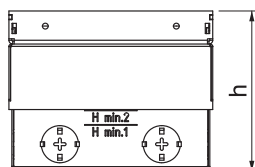
Tehnisko datu lapa

Grīdas kontaktligzda UDHOME2, ar izgriezumu grīdas segumā, divvietīga VDE, nerūsošais tērauds

Art.-Nr. 7368324



Tehniskie dati



Garums	140,00 mm
Platums	140,00 mm
Augstums	110,00 mm
Attālums h	110,00 mm
Iebūvējamo ierīču skaits	2,00
Grīdas seguma biezums	15,00 mm
Grīdas seguma aizsardzības rāmis	<input type="checkbox"/>
Grīdas kopšana	sauss
Izpildījums	kvadrātisks
Pielietojums izmantošanas stāvokli	6.101.1 sausā grīdas kopšana
Pielietojums neizmantotā stāvokli	6.101.1 sausā grīdas kopšana
Grīdas augstums	110-135 mm
Iekārtas stiprinājums ierīču kārbu nostiprināšanai	<input type="checkbox"/>
Piemērots mitrajai kopšanai	<input type="checkbox"/>
Piemērots aizvērtam zemgrīdas kanālam vienā līmenī ar grīdas segumu	<input type="checkbox"/>
Piemērots zemgrīdas kanālam, ko pārklāj grīdas segums	<input type="checkbox"/>
Piemērots dubulto grīdu montāžai	<input checked="" type="checkbox"/>
Piemērots iebūvēšanai dobās grīdās	<input checked="" type="checkbox"/>
Ar izgriezumu grīdas segumam	<input checked="" type="checkbox"/>
Nominālais lielums ierīču iebūvēšanas vienībai	2
Standarts	EN 50085-2-2
Atvēršanas mehānisms	Roktura skava
Rāmja modelis	Grīdas seguma savienojuma mala
Liela slodzes versija	<input type="checkbox"/>
Aizsardzības veids (IP) izmantošanas stāvoklī	IP20
Aizsardzības veids (IP) neizmantotā stāvoklī	IP40
Aizsardzības pakāpes IK kods	IK10
Atļaujas	VDE
Vertikālā slodze, mazs laukums	6.102.7 (līdz 3 000 N)