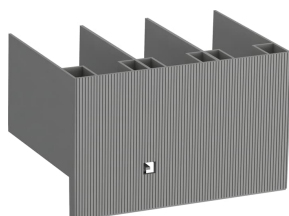


Produktdetails

LT300-AL

LT300-AL Klemmenabdeckung



Allgemeine Informationen

Typ	LT300-AL
Bestellnummer	1SFN125103R1000
EAN	7320500203934
Beschreibung	LT300-AL Klemmenabdeckung
Langbeschreibung	LT300-AL Klemmenabdeckung

Bestelldaten

Mindestbestellmenge	1 Stück
Zolltarifnummer	85389099
Baureihe	LT300

Hauptdokumente

Datenblatt, technische Information	1SBC100122C0202
Betriebs- und Montageanleitung	N/A

Abmessungen

Breite des Produkts	140 mm
Tiefe des Produkts	86.2 mm
Höhe des Produkts	100 mm
Nettogewicht	0.28 kg

Technische Daten

Geeignet für	A210 A260 A300
Geeignet für Produktklasse	Block Contactors
Anschlussart	Schraubklemme

Umwelt

RoHS Information	2CMT2021-006277
WEEE B2C / B2B	B2B
WEEE Kategorie	Produkt nicht in WEEE Umfang

Zertifikate und Deklarationen

Konformitätserklärung - CE	2CMT005321
Konformitätserklärung - UKCA	2CMT2020-006120

Verpackungsinformationen

Menge Verpackungseinheit 1	Beutel 1 Stück
Breite Verpackungseinheit 1	140 mm
Länge Verpackungseinheit 1	100 mm
Höhe Verpackungseinheit 1	86.2 mm
Bruttogewicht Verpackungseinheit 1	0.32 kg
EAN Verpackungseinheit 1	7320500203934

Klassifizierungen

E-Nummer (Finnland)	3801111
E-Nummer (Norwegen)	4120303
E-Nummer (Schweden)	3228929
ETIM 6	EC002498 - Zubehör für Niederspannungs-Schaltechnik
ETIM 7	EC002498 - Zubehör für Niederspannungs-Schaltechnik
ETIM 8	EC002498 - Zubehör/Ersatzteile für Niederspannungs-Schaltechnik
Kennbuchstabe (elektrische Betriebsmittel)	X
UNSPSC	43171815

Kategorien

Niederspannungsprodukte und Systeme → Schalt- und Steuerungstechnik → Schütze → Blockschütze Zubehör

