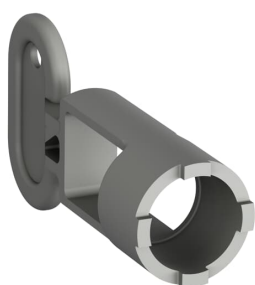


Produktdetails

MA1-8015

MA1-8015 Montagezubehör



Allgemeine Informationen

Typ	MA1-8015
Bestellnummer	1SFA611920R8015
EAN	7320500317181
Beschreibung	MA1-8015 Montagezubehör

Langbeschreibung

Befehls- und Meldegeräte, Baureihe: Kunststoff Modular. Eine vielseitige Auswahl an Betätigern, Antrieben, Kontaktblöcken, LED-Leuchtmittel und Zubehör mit hoher Flexibilität. Hohe elektrische Leistung der Schaltkontakte: AC-15, 6A bei 230 V. Die flexible Lösung, die Ihre Lagerverwaltung vereinfacht. Es werden die folgenden Normen und Zulassungen erfüllt: IEC/EN 60947-1: Niederspannungsschalt- und Befehlsgeräte - Teil 1: Allgemeine Regeln / IEC/EN 60947-5-1: Niederspannungsschalt- und Befehlsgeräte - Teil 5-1: Steuergeräte und Schaltelemente - Elektromechanische Steuergeräte / IEC/EN 60947-5-5: Niederspannungsschalt- und Befehlsgeräte - Teil 5-5: Steuergeräte und Schaltelemente - Elektrisches NOT-AUS-Gerät mit mechanischer Verrast-Funktion. Die komplette Liste aller technischen Daten und erfüllten Normen finden Sie in unseren Produkt-Datenblättern.

Bestelldaten

Mindestbestellmenge	10 Stück
Zolltarifnummer	85389099
Baureihe	MA1

Hauptdokumente

Datenblatt, technische	1SFC151007C02__
------------------------	-----------------

Information

Betriebs- und Montageanleitung	1SFC151011M0201
CAD Maßzeichnung	2CDC001079B0201

Abmessungen

Breite des Produkts	0.05 m
Tiefe des Produkts	0.105 m
Höhe des Produkts	0.03 m
Nettogewicht	0.002 kg

Technische Daten

Zubehörtyp	Werkzeuge
Geeignet für	MP1 MP2 MP3 MP4 MPD1 MPD2 MPD3 MPD4 MPD5 MPD11 MPD12 MPD13 MPD14 MPD15 MPD16 MPM1 MPM2 KP6 MPET3 MPEP3 MPEK3 MPET4 MPEP4 MPEK4 MPMT3 MPMT4 MPMP3 MPMP4 M2SS1 M2SS2 M2SS3 M2SS4 M2SS5 M2SS6 M3SS1 M3SS2 M3SS3 M3SS4 M3SS5 M3SS6 M3SS7 M3SS8 M3SSC1 M3SSC2 M3SSC3 CP1 CP2 CP3 CP4 CP11 CP12 CP33 C2SS1 C2SS2 C2SS3 CE3T CE3P CE3K1 CE4T

CE4P
CE4K1
CPM3
CL
CL2
CB1
CP6

Geeignet für Produktklasse Pilot Devices

Umwelt

Umgebungstemperatur (Betrieb) -25 ... +70 °C
(Lagerung) -40 ... +85 °C

RoHS Information 2CMT2019-005805

WEEE B2C / B2B B2B

WEEE Kategorie Produkt nicht in WEEE Umfang

Zertifikate und Deklarationen

cULus Zertifikat 9AKK107046A9925

Konformitätserklärung - CE 2CMT2019-005805

Konformitätserklärung - UKCA 2CMT2020-006121

Verpackungsinformationen

Menge Verpackungseinheit 1 Beutel 1 Stück

Breite Verpackungseinheit 1 0.11 m

Länge Verpackungseinheit 1 0.15 m

Höhe Verpackungseinheit 1 0.03 m

Bruttogewicht Verpackungseinheit 1 0.002 kg

EAN Verpackungseinheit 1 7320500317181

Klassifizierungen

eClass V11.1 : 27371292

E-Nummer (Finnland) 2339262

E-Nummer (Norwegen) 4373309

E-Nummer (Schweden) 3707864

ETIM 6 EC002024 - Zubehör für Befehlsgeräte

ETIM 7 EC002024 - Zubehör für Befehlsgeräte

ETIM 8 EC002024 - Zubehör/Ersatzteile für Befehlsgeräte

ETIM 9 EC002024 - Zubehör/Ersatzteile für Befehlsgeräte

IDEA Granular Category Code (IGCC) 5219 >> Schalterteil oder Zubehör

Kennbuchstabe (elektrische Betriebsmittel) S

UNSPSC 39122221

Kategorien

Niederspannungsprodukte und Systeme → Schalt- und Steuerungstechnik → Befehls- und Meldegeräte → Befehls- und Meldegeräte
Zubehör

Mittelspannungsprodukte & Systeme → Service → Ersatzteile → Parts → All Spare Parts (Relays-SWG-CB)

