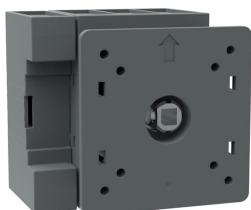


Produktdetails

# OT63FT4N2

## OT63FT4N2 Lasttrennschalter 4-polig 63A o. Griff Türmontage



### Allgemeine Informationen

|               |   |
|---------------|---|
| Typ           | OT63FT4N2   |
| Bestellnummer | 1SCA105393R1001   |
| EAN           | 6417019393285   |
| Beschreibung  | OT63FT4N2 Lasttrennschalter 4-polig 63A o. Griff Türmontage |

Die manuell betätigten Lasttrennschalter der OT Serie sind einzigartig in ihrer Variationsvielfalt und Flexibilität. Die OT Serie schaltet Stromstärken von 16 A bis 4000 A und das bei Spannungen von bis zu 1000 V AC. Trotz ihrer hohen Leistung sind die Schalter sehr komfortabel bedienbar und beanspruchen wenig Platz.

Langbeschreibung: Durch die beliebig wählbare Einbaulage wird eine hohe Flexibilität und Effizienz bei der Planung ermöglicht. Darüber hinaus können die OT Schalter als Hauptschalter in Haupt- oder Unterverteilung verwendet werden. Selbstverständlich verfügt die OT Serie auch über IEC und UL Zulassungen, die diese Serie noch attraktiver machen. Zudem bietet ABB Ihnen für diese Schalter ein großes Spektrum an Zubehör, wie z. B. Verlängerungswellen, Griffe, Hilfsschalter und Klemmenabdeckungen. Somit können die OT Lasttrennschalter auch in den anspruchsvollsten Anwendungen eingesetzt werden.

### Circular Value

|   |                 |
|---|-----------------|
| Konfliktmaterialien Reporting Template (CMRT) | 9AKK108467A5658 |
|---|-----------------|

|                     |                 |
|---------------------|-----------------|
| Umweltinformationen | 1SCC301183D0201 |
| REACH Erklärung     | 1SCC011021D0201 |
| RoHS Information    | 1SCC011020D0201 |

## Bestelldaten

|                     |               |
|---------------------|---------------|
| Mindestbestellmenge | 10 Stück      |
| Zolltarifnummer     | 85365080      |
| Herkunftsland       | Finnland (FI) |

## Hauptdokumente

|                                    |  |
|------------------------------------|--|
| Datenblatt, technische Information | 1SCC301020C0201                                    |
| Betriebs- und Montageanleitung     | 1SCC301063M0006                                    |
| Mechanische Zeichnungen            | 1SCC301456F0001<br>1SCC301455F0001<br>OT63-80FT4N2 |

## Abmessungen

|                     |         |
|---------------------|---------|
| Breite des Produkts | 70 mm   |
| Höhe des Produkts   | 72 mm   |
| Tiefe des Produkts  | 69 mm   |
| Nettogewicht        | 0.32 kg |

## Technische Daten

|  |  |
|--|--|
| Bemessungsbetriebsstrom AC-21A ( $I_e$ )                           | (380 / 400 V) 63 A<br>(500 V) 63 A<br>(690 V) 63 A                               |
| Bemessungsbetriebsstrom AC-22A ( $I_e$ )                           | (380 ... 415 V) 63 A<br>(500 V) 63 A<br>(690 V) 63 A                             |
| Bemessungsbetriebsstrom AC-23A ( $I_e$ )                           | (380 ... 415 V) 63 A<br>(500 V) 45 A<br>(690 V) 20 A                             |
| Bemessungsbetriebsleistung AC-23A ( $P_e$ )                        | (220 ... 240 V) 11 kW<br>(400 ... 415 V) 22 kW<br>(500 V) 22 kW<br>(690 V) 15 kW |
| Konventioneller thermischer Dauerstrom in freier Luft ( $I_{th}$ ) | (q = 40 °C) 63 A   |
| Konventioneller thermischer Dauerstrom ( $I_{the}$ )               | (vollständig gekapselt) 63 A   |
| Bemessungsstoßspannungsfestigkeit ( $U_{imp}$ )                    | 8 kV   |
| Bemessungsisolationsspannung ( $U_i$ )                             | (nach IEC / EN 60664-1) 750 V  |

|   |   |
|---|---|
| Bemessungsbetriebsspannung                        | Hauptstromkreis 750 V   |
| Bemessungseinschaltvermögen ( $I_{cm}$ )          | (690 V) 2.1 kA  |
| Bemessungskurzzeitstromfestigkeit ( $I_{cw}$ )    | (für 1 s) 1.5 kA  |
| Bedingter Bemessungskurzschlussstrom ( $I_{nc}$ ) | (100 A Sicherung, $\leq 415$ V) 50 kA<br>(100 A Sicherung, 500 V) 100 kA<br>(80 A Sicherung, 690 V) 50 kA |
| Verlustleistung                                   | bei Bemessungsbedingungen pro Pol 2.8 W   |
| Verschmutzungsgrad                                | 3   |
| Grifftyp  | Griff und Welle nicht enthalten   |
| Position des vierten Pols                         | Right Side  |
| Art des vierten Pols                              | Switched - Simultaneous Function  |
| Schalter-Betriebsmechanismus                      | Mechanismus auf der Oberseite des Schalters   |
| Phasenabstand                                     | Standard  |
| Position der Einspeiseklemmen                     | Zugang oben - Abgang unten<br>Bottom In - Top Out   |
| Betriebsart                                       | frontbetätigt   |
| Normen  | IEC 60947-3 / UL 508 / CSA C22.2 No. 14   |
| Besondere Funktionen                              | No  |
| Montageart  | Türbefestigung  |
| Anzahl Pole                                       | 4   |
| Kabelquerschnitt                                  | Kupfer 1.5 ... 35 mm <sup>2</sup>   |
| Schutzart   | Front IP20  |
| Anschlussart                                      | Schraubklemme   |
| Anzugsdrehmoment                                  | (nach IEC 60947-1) 2 N·m  |
| Mechanische Lebensdauer                           | 20000   |
| Verschlussart                                     | -   |

## Technische Daten UL/CSA

|                                  |   |
|----------------------------------|---|
| Maximale Betriebsspannung UL/CSA | 600 V   |
| Bemessungsstromstärke, UL/CSA    | 60 A  |
| Nennleistung UL/CSA              | (110 ... 120 V AC einphasig) 2 Hp<br>(240 V AC einphasig) 7.5 Hp<br>(440 ... 480 V AC einphasig) 15 Hp<br>(550 ... 600 V AC einphasig) 15 Hp<br>(220 ... 240 V AC dreiphasig) 15 Hp<br>(440 ... 480 V AC dreiphasig) 30 Hp<br>(550 ... 600 V AC dreiphasig) 30 Hp |
| Anzugsdrehmoment                 | (nach IEC 60947-1) 2 N·m  |
| Anzugsdrehmoment UL/CSA          | 18 in·lb  |

## Umwelt

|                     |  |
|---------------------|--|
| RoHS Status         | nach EU-Richtlinie 2015/863 22. Juli 2019 (RoHS 3) |
| Umweltinformationen | 1SCC301183D0201                                    |

## Zertifikate und Deklarationen

|                            |                           |
|----------------------------|---------------------------|
| Atex Zertifikat            | No certification needed   |
| Konformitätserklärung - CE | 1SCC301167D2704           |
| REACH Erklärung            | 1SCC011021D0201           |
| UL Zertifikat              | cULus certificate OT16-80 |
| VDE Zertifikat             | No certification needed   |

## Verpackungsinformationen

|                                       |                |
|---------------------------------------|----------------|
| Menge<br>Verpackungseinheit 1         | Karton 1 Stück |
| Breite Verpackungseinheit<br>1        | 80 mm          |
| Länge<br>Verpackungseinheit 1         | 84 mm          |
| Höhe Verpackungseinheit<br>1          | 88 mm          |
| Bruttogewicht<br>Verpackungseinheit 1 | 0.34 kg        |
| EAN Verpackungseinheit<br>1           | 6417019393285  |

## Klassifizierungen

|   |  |
|---|--|
| Kennbuchstabe<br>(elektrische Betriebsmittel) | Q  |
| ETIM 7  | EC000216 - Lasttrennschalter   |
| ETIM 8  | EC000216 - Lasttrennschalter   |
| ETIM 9  | EC000216 - Lasttrennschalter   |
| UNSPSC  | 39122233   |
| IDEA Granular Category<br>Code (IGCC)         | 5290 >> Disconnect switch  |
| eClass  | V11.1 : 27371403   |
| WEEE Kategorie                                | 5. Geräte, bei denen keine der äußeren Abmessungen mehr als 50 cm beträgt<br>(Kleingeräte) |
| E-Nummer (Finnland)                           | 3601456  |
| E-Nummer (Schweden)                           | 3171085  |

---

## Kategorien

---

Niederspannungsprodukte und Systeme → Lasttrennschalter und Umschalter → Lasttrennschalter OT (AC)

