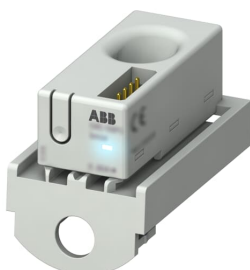


Produktdetails

# CMS-100S8

## CMS-100S8 Strom-Messsystem Sensor 80A, 18mm für S800 Installationsgeräte



### Allgemeine Informationen

Typ	CMS-100S8
Bestellnummer	2CCA880124R0001
EAN	7612271426552
Beschreibung	CMS-100S8 Strom-Messsystem Sensor 80A, 18mm für S800 Installationsgeräte
Langbeschreibung	<p>Strommesssensoren CMS zur Verwendung mit dem ABB Energiemonitoring InSite SCU100 und CMS-700. Die universell einsetzbaren Sensoren für die Kabelmontage gewährleisten mit einer Einbaubreite von 18mm exaktes und effektivstes Messen. Durch die einzigartige Kompaktheit eignen sich die CMS-Sensoren auch ideal für die Nachrüstung in bereits vorhandenen Installationen. Die Sensoren messen TRMS, AC und DC Ströme (Aktuelle-, Min/Max- und Hold-Werte) und übermitteln diese Werte über ein 4-poliges Flachbandkabel an die Control Unit. Sie entsprechen der DIN EN 61010-1.</p>

### Technische Daten

Bemessungsbetriebsspannung	690 V AC 1500 V DC
Frequenz (f)	Bemessungsstrom 50 Hz bei Nennlast 0.27 W
Genauigkeit	± 0,5 %
Messbereich	0.1...80 A
Montageart	Aufputzmontage
Sensortyp	Solid-Core (18 mm)
Ausgang	Sonstige

---

## Umwelt

Umgebungstemperatur	(Betrieb) -25 ... 70 °C
RoHS Status	nach EU Richtlinie 2002/95/EC August 18, 2005 und Ergänzungen
RoHS Information	2CCC413008D0206
Umweltinformationen	2CCC481001D0202
Konfliktmineralien Reporting Template (CMRT)	9AKK108468A3363

---



---

## Abmessungen

Breite des Produkts	26.5 mm
Höhe des Produkts	31.8 mm
Tiefe des Produkts	45.5 mm
Nettogewicht	14 g

---



---

## Bestelldaten

Mindestbestellmenge	1 Stück
Menge Verpackungseinheit 1	Karton 1 Stück
Bruttogewicht Verpackungseinheit 1	83 g

---



---

## Zertifikate und Deklarationen

Konformitätserklärung - CE	2CCC481017D0201
-------------------------------	-----------------

---



---

## Installation / Montage

Betriebs- und Montageanleitung	9AKK106930A6241
-----------------------------------	-----------------

---



---

## Hauptdokumente

Datenblatt, technische Information	9AKK107992A7631
---------------------------------------	-----------------

---



---

## Klassifizierungen

ETIM 8	EC002475 - Strommessumformer
ETIM 9	EC002475 - Strommessumformer
WEEE Kategorie	5. Geräte, bei denen keine der äußeren Abmessungen mehr als 50 cm beträgt (Kleingeräte)
WEEE B2C / B2B	B2C
CN8	90303900
UNSPSC	41111928
eClass	V11.0 : 27210123
IDEA Granular Category Code (IGCC)	6160 >> Current sensors

---

Kennbuchstabe  
(elektrische  
Betriebsmittel)

P

---

## Kategorien

---

Niederspannungsprodukte und Systeme → Installationsgeräte → Einrichtungen zur Energiemessung → Strommesssysteme CMS

