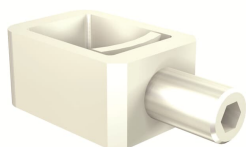


Produktdetails

KIT FC CuAl 1x120...240mm² XT1 6pcs +ADP KIT FC CuAl 1x120...240mm² XT1 6pcs +ADP 1x120-240mm² mit Anschlussadapter ADP Anschlusszubehör extern für XT1



Allgemeine Informationen

Typ	KIT FC CuAl 1x120...240mm ² XT1 6pcs +ADP
Bestellnummer	1SDA067161R1
EAN	8015644010751
Beschreibung	KIT FC CuAl 1x120...240mm ² XT1 6pcs +ADP 1x120-240mm ² mit Anschlussadapter ADP Anschlusszubehör extern für XT1
Langbeschreibung	<p>Kompaktleistungsschalter für Anlagenschutz gemäß EN 60947-2 (DIN VDE 0660, Teil 101), Kompaktlasttrennschalter gemäß EN 60947-3 (DIN VDE 0660, Teil 107).</p> <p>Die Kompaktleistungs- / Lasttrennschalter Tmax XT entsprechen den unterschiedlichen Anlagenanforderungen von Gleich- und Wechselstromnetzen. Tmax XT mit thermomagnetischen- oder elektronischen Auslösern sind einsetzbar zum Schutz von Energieverteilungen, Kabeln, Generatoren und Motoren. Viele dieser Leistungsschalter können auch in Kommunikationssystemen benutzt werden. Umfangreiche Anschlussumbausätze, mechanisches und elektrisches Zubehör sowie Versionsumbausätze (steckbar / ausfahrbar) stehen zur Verfügung. Verschiedene Feldbus und IP-Kommunikationsprotokolle können zum Einsatz kommen.</p> <p>Der Installationsprozess wird, dank der Bluetooth- und Ekip-Konnektivität für mobile Geräte, vereinfacht.</p> <p>Die in die SACE Tmax XT-Serie integrierte Konnektivität verknüpft Smartphones, Tablets und PCs in Echtzeit mit Datenanalysetools auf der ABB Ability™ Cloud-Plattform.</p> <p>[Vorherige lokale Bestellnummer: 1SDA067161R0001]</p>

Circular Value

Konfliktmineralien Reporting Template (CMRT)	9AKK108467A5658
Gefahrstoff- Überwachungsgesetz - TSCA	9AKK108467A8326

Umwelt

Umweltinformationen	9AKK108467A6707
REACH Erklärung	9AKK108466A1425
RoHS Information	9AKK108466A1424
RoHS Status	nach EU-Richtlinie 2015/863 22. Juli 2019 (RoHS 3)

Bestelldaten

EAN	8015644010751
Mindestbestellmenge	1 Stück
Zolltarifnummer	85389099

Abmessungen

Nettogewicht	0.45 kg
--------------	---------

Verpackungsinformationen

Menge	Karton 1 Stück
Verpackungseinheit 1	
Breite Verpackungseinheit 1	155 mm
Höhe Verpackungseinheit 1	185 mm
Länge Verpackungseinheit 1	160 mm
Bruttogewicht Verpackungseinheit 1	0.55 kg
EAN Verpackungseinheit 1	8015644010751

Weitere Informationen

Konfigurierung	angebaut / nicht angebaut
Anzahl Pole	3
Bestellmenge	1 Stück
Baureihe	Accessories for Tmax XT
Produktname	Zubehör
Produkttyp	Zubehör

Normen	IEC
Geeignet für	XT1
Geeignet für Produktklasse	SACE Tmax XT
Klemmenanschlussart	vorderseitiger Kabelanschluss (CuAl)

Zertifikate und Deklarationen

Datenblatt, technische Information	1SDC210033D0102 1SDC210099D0205
Konformitätserklärung - CE	Refer to the EU Declaration of the relative Circuit Breaker
Betriebs- und Montageanleitung	1SDH000719R0643

Klassifizierungen

ETIM 7	EC002019 - Phasen-Anschlussverbreiterung
ETIM 8	EC002019 - Phasen-Anschlussverbreiterung
ETIM 9	EC002019 - Phasen-Anschlussverbreiterung
Kennbuchstabe (elektrische Betriebsmittel)	Q
UNSPSC	39120000
WEEE Kategorie	5. Geräte, bei denen keine der äußeren Abmessungen mehr als 50 cm beträgt (Kleingeräte)
eClass	V11.1 : 27371305

Kategorien

Niederspannungsprodukte und Systeme → Leistungsschalter → Kompakte Leistungsschalter → Tmax XT Zubehör

