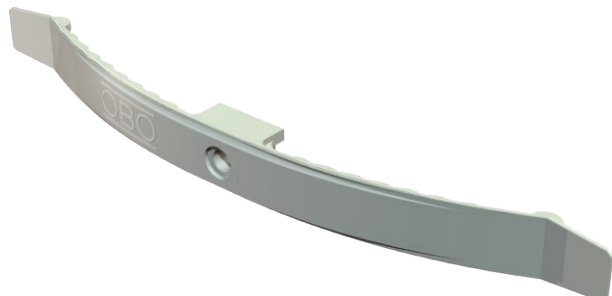


Tehnisko datu lapa

Kabeļu skava, 10 vadiem, pievienojama

Art.-Nr. 2205054



PA Poliamīds

Jo ātrāk, jo labāk - tas attiecas arī uz piekaramo griestu instalāciju.

OBO kabeļu skavas padara vienkāršāku kabeļu un vadu ievietošanu aiz griestiem. OBO kabeļu skavas ir perfekts montāžas palīg līdzeklis vietās, kur no svara ir katrs centimetrs. Montāžu var vienkārši veikt ar iedzenamu dibeli M6. Tā augšpusē esošā trieciena virsma garantē, ka iedzenamā skrūve trāpīs pareizajā vietā. Pēc kabeļu skavu montāžas kabeļus ar „laso metodi” paliek zem skavām – un montāža ir pabeigta.

Kabeļu skavas ir izgatavotas no augstvērtīga poliamīda.

Produkta papildus teksta norādījumi	Akmens pelēks, ugunsizturīgs izpildījums, speciāli paredzēts lietošanai aiz piekaramajiem griestiem. Termopl. Poliesters, akmens pelēks RAL 7030, ugunsizturīgs atb. VDE 0471/DIN IEC 695, daļai 2-1, pārbaudes temperatūra 960 °C, vai V-O atb. UL 94, nesatur halogēnoglūdeņražus. Skavas augstums 9 mm – ar distances elementu 13 mm. Stiprinājuma atvere 7 mm Ø.
Produkta papildu apraksts 1	2034 maks. 10 vadiem NYM 3 x 1,5 mm ²

Pamatdati

Art.-Nr.	2205054
Tips	2034 AS
Apzīmējums 1	Atsperklemme
Apzīmējums 2	savienojama
Dimensija	2x5 NYM3x1,5
Krāsa	gaiši pelēks
RAL numurs	7035
Materiāls	Poliamīds
Materiāla saīsinājums	PA
Mazākā VK vienība (VG)	50,00 gab.
Svars	1,13 kg/100 gab.

Tehnisko datu lapa

Kabeļu skava, 10 vadiem, pievienojama

Art.-Nr. 2205054



Tehniskie dati

