

# Tehnisko datu lapa

## US 5 iekārtais statnis

Art.-Nr. 6341374



Iekārtais statnis (U profils) ar piemetinātu augšējo plāksni.



**A2** Nerūsējošais tērauds 1.4301  
**2B** neizolēts, apstrādāts

Produkta papildus teksta norādījumi Nostiprināšanai pie horizontāliem betona griestiem un tērauda sijām. Sākot ar balsteņa platumu 400 mm vai montējot balsteņus pie iekārto statņu galiem, ieteicams izmantot distances ieliktni DSK 45.

### Pamatdati

Art.-Nr.	6341374
Tips	US 5 K 60 A2
Apzīmējums 1	Iekaramais statnis
Apzīmējums 2	ar skrūvejamo plati
Dimensija	50x50x600
Materiāls	Nerūsējošais tērauds, materiāls 1.4301
Materiāla saīsinājums	A2
Virsmas	neizolēts, apstrādāts
Virsmas saīsinājums	2B
Mazākā VK vienība (VG)	1,00 gab.
Svars	200,00 kg/100 gab.

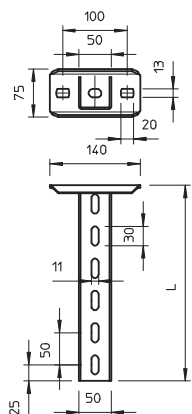
# Tehnisko datu lapa

## US 5 iekārtais statnis

Art.-Nr. 6341374

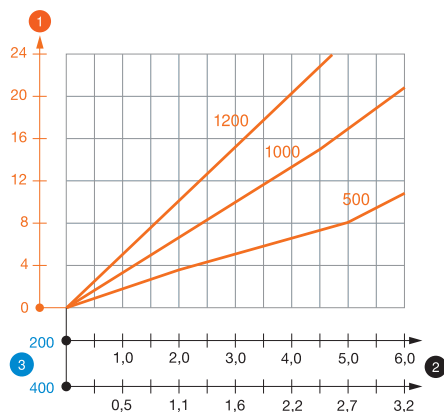


### Tehniskie dati



Garums	600,00 mm
Izmēri	50 x 50 x 2,5 mm
Izpildījums	U veida profils
Balsteņa garums 200	5,75 kN
Balsteņa garums 400	3,10 kN
Balsteņa garums 600	2,20 kN
Piemērots funkciju nodrošināšanai	<input type="checkbox"/>
Materiāla biezums	2,50 mm
Nerūsējošs tērauds, kodināts	<input checked="" type="checkbox"/>
Nostiepes fiksācija (atkarībā no griestu profila biezuma)	10,00 kN

### Noslogojuma diagrammas



### US 5 K VA tipa U-veida statņa slodzes diagramma

- 1 Iekārtā statņa gala izliece pieļaujamas balsteņa slodzes gadījumā
- 2 Pieļaujamais balsteņa noslogojums kN bez montāžas svara
- 3 Balsteņa garums mm
- Slodzes līkne ar mm izteiktu statņa garumu

### US 5 K iekārtā statņa dībeļu slodzes parametri

#### vienpusēja noslogošana

		Maksimālā slodze [kN]			
		Balsteņa platums [mm]			
	Dībeļa tips	110	210	310	410
	BZ-U 10-10/90	3,75	2,75	2,20	1,80
	BZ 70 M12-15/110	5,75	4,75	3,85	3,25

#### abpusēja noslogošana

		Maksimālā slodze [kN]					
		Balsteņa platums [mm]					
	Dībeļa tips	110	210	310	410	510	610
	BZ-U 10-10/90	6,00	5,80	5,00	4,50	3,80	1,75
	BZ 70 M12-15/110	10,00	10,00	9,00	8,00	6,75	5,50

Maks. slodze  $F$  kopā = kabeļu svars + kabeļu rene + balstenis + iekārtais statnis. Tabulā dotajās abpusējās slodzes vērtībās ir ņemts vērā pastāvošais asu attālums  $a_1 = 10$  cm. Nestspējas parametri attiecīgi palielinās, izmantojot bezplaisu betonā. Norādītās vērtības ir attiecinātas uz betonu ar izturības klasi C20/25. Jāievēro DIBt atļaujas (dībeļi) montāžas nosacījumi!

### US 5 K iekārtā statņa dībeļu slodzes parametri

T1	vienpusēja noslogošana				
T2		Maksimālā slodze [kN]			
T3		Balsteņa platums [mm]			
T4	Dībeļa tips	110	210	310	410
	BZ-U 10-10/90	3,75	2,75	2,2	1,8
	BZ 70 M12-15/110	5,75	4,75	3,85	3,25