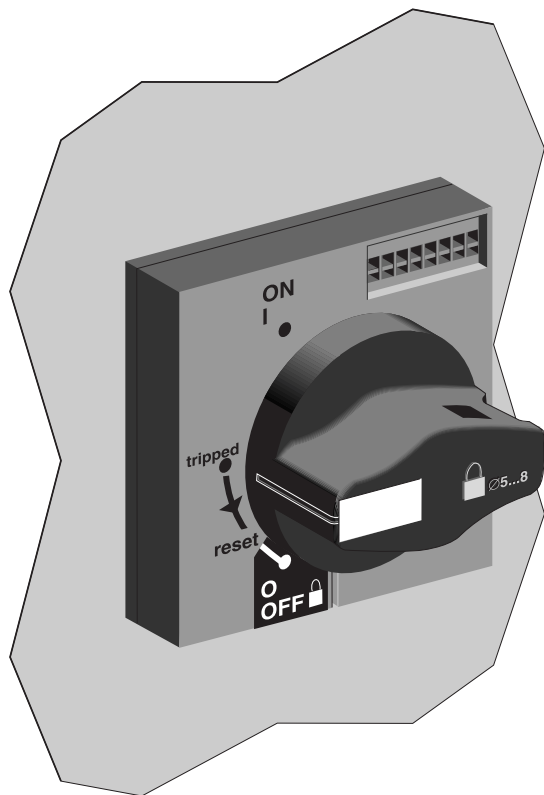


**Compact
NS100/NS160/NS250
NSF150/NSF250**

**commande rotative
prolongée**
extended rotary handle



Le fournisseur recevra 2 films:

- 1 pour le noir
- 1 pour la couleur.

Pour chaque modification ce document de gestion technique sera obligatoirement accompagné du ou des films concernés.

Qualité du papier:

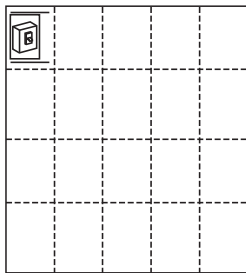
90 grammes couché moderne, semi-mat 2 faces.

Impression OFFSET:

caractères et traits, noir. couleur d'accompagnement,

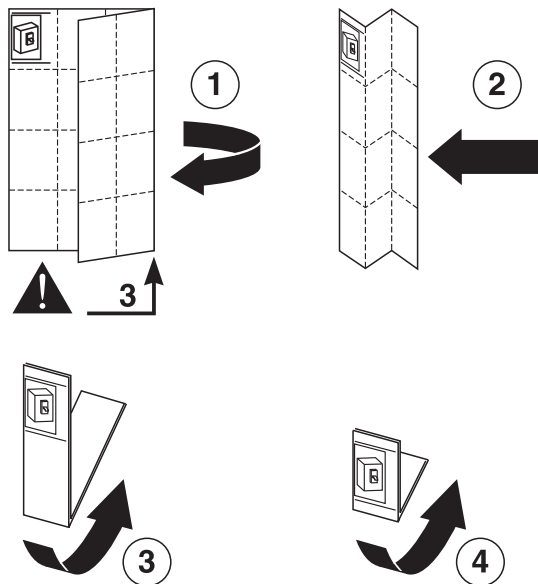
orange Pantone 151.

FORMAT ouvert: 400 x 400



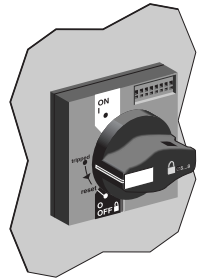
recto/verso

FORMAT plié: 100 x 80



C	01-03-96	Centré axe Y et ajouté 4 ème pôle	CHAMPIER		RANEA			
C	15-03-95	Modifié pliage spécification	CHAMPIER		RANEA			
F	15-015-	Modifié présentation appareil	CHAMPIER		RANEA			
E	01-06-97	Mise à jour UL	CHAMPIER		RANEA			
Ind. Index	Date Date	Modification/Modification	Nom Name	Visa Signature	Nom Name	Visa Signature	Archivage Micro-filmed	
			Préparé par/Drawn by		Vérifié par/Checked by			
Echelle Scale	0,65		Appareil/Device or equipment			MERLIN GERIN		F
			NS100 → 250, NSF150-250					
Unité/Issued by	PACT		Ensemble/Assembly			commande rotative prolongée		
Code de diffusion Distribution code			Pièce/Part			NOTICE PRODUIT		
						998225A		Page/page
								1 / 4

998 225AF



**Compact
NS100 → NS250
NSF150-NSF250**

commande rotative
pr olongée
extended
rotary handle

Le montage de ces matériels ne peut être effectué que par des professionnels. Le non respect des indications de la présente notice ne saurait engager la responsabilité du constructeur.

The equipment shall be assembled only by qualified personnel. The manufacturer assumes no responsibility for damages resulting from the non-application or incorrect application of the instructions provided herein.

MERLIN GERIN
la maîtrise de l'énergie électrique

