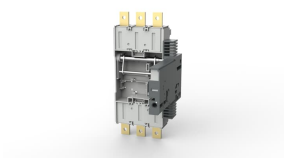


Produktdetails

XT5 W FP 630A 3p VR VR IEC/UL

XT5 W FP 630A 3p VR VR IEC/UL Anschlüsse Rückseitig vertikal 3-polig Zubehör für XT5 630A



Allgemeine Informationen

Typ	XT5 W FP 630A 3p VR VR IEC/UL
Bestellnummer	1SDA104692R1
EAN	8015644067847
Beschreibung	XT5 W FP 630A 3p VR VR IEC/UL Anschlüsse Rückseitig vertikal 3-polig Zubehör für XT5 630A
Langbeschreibung	<p>Kompaktleistungsschalter für Anlagenschutz gemäß EN 60947-2 (DIN VDE 0660, Teil 101), Kompaktlasttrennschalter gemäß EN 60947-3 (DIN VDE 0660, Teil 107).</p> <p>Die Kompaktleistungs- / Lasttrennschalter Tmax XT entsprechen den unterschiedlichen Anlagenanforderungen von Gleich- und Wechselstromnetzen. Tmax XT mit thermomagnetischen- oder elektronischen Auslösern sind einsetzbar zum Schutz von Energieverteilungen, Kabeln, Generatoren und Motoren. Viele dieser Leistungsschalter können auch in Kommunikationssystemen benutzt werden. Umfangreiche Anschlussumbausätze, mechanisches und elektrisches Zubehör sowie Versionsumbausätze (steckbar / ausfahrbar) stehen zur Verfügung. Verschiedene Feldbus und IP-Kommunikationsprotokolle können zum Einsatz kommen.</p> <p>Der Installationsprozess wird, dank der Bluetooth- und Ekip-Konnektivität für mobile Geräte, vereinfacht.</p> <p>Die in die SACE Tmax XT-Serie integrierte Konnektivität verknüpft Smartphones, Tablets und PCs in Echtzeit mit Datenanalysetools auf der ABB Ability™ Cloud-Plattform.</p> <p>[Vorherige lokale Bestellnummer: 1SDA104692R0001]</p>

Circular Value

Konfliktmineralien

9AKK108467A5658

Reporting Template
(CMRT)

Gefahrstoff- Überwachungsgesetz - TSCA	9AKK108467A8326
--	-----------------

Umwelt

Umweltinformationen	9AKK107991A8215 9AKK108467A6707
REACH Erklärung	9AKK108466A1425
RoHS Information	9AKK108466A1424
RoHS Status	nach EU-Richtlinie 2015/863 22. Juli 2019 (RoHS 3)

Bestelldaten

Lokale Bestellnummer_USCON	KXT5DWFPVR6-3
EAN	8015644067847
Mindestbestellmenge	1 Stück
Zolltarifnummer	85389099

Abmessungen

Nettogewicht	21.7 kg
--------------	---------

Verpackungsinformationen

Menge Verpackungseinheit 1	Karton 1 Stück
Breite Verpackungseinheit 1	360 mm
Höhe Verpackungseinheit 1	340 mm
Länge Verpackungseinheit 1	380 mm
Bruttogewicht Verpackungseinheit 1	21.7 kg
EAN Verpackungseinheit 1	8015644067847

Weitere Informationen

Konfigurierung	angebaut / nicht angebaut
Anzahl Pole	3
Bestellmenge	1 Stück
Baureihe	Accessories for Tmax XT
Produktname	Zubehör
Produkttyp	FB (Unterteile)
Bemessungsfrequenz (f)	50 / 60 Hz
Bemessungsbetriebsspan- nung	600 V AC 600 V DC
Bemessungsdauerstrom (I u)	630 A 600 A

Normen	IEC, UL
Produktvariante	XT5
Geeignet für	XT5
Geeignet für Produktklasse	SACE Tmax XT
Klemmenanschlussart	ausfahrbarer Leistungsschalter rückseitig senkrecht
Version	W

Zertifikate und Deklarationen

Datenblatt, technische Information	2CDC210017C0101 1SDC210200D0206
Konformitätserklärung - CE	Refer to the EU Declaration of the relative Circuit Breaker
Betriebs- und Montageanleitung	2TFH000005A1001

Klassifizierungen

ETIM 7	EC002043 - Sockel für Leistungsschalter
ETIM 8	EC002043 - Sockel für Leistungsschalter
ETIM 9	EC002043 - Sockel für Leistungsschalter
WEEE Kategorie	5. Geräte, bei denen keine der äußeren Abmessungen mehr als 50 cm beträgt (Kleingeräte)
eClass	V11.1 : 27370422

Kategorien

Niederspannungsprodukte und Systeme → Leistungsschalter → Kompakte Leistungsschalter → Tmax XT Zubehör

