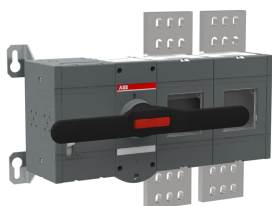


PRODUCT-DETAILS

OTM2000E2M230V

OTM2000E2M230V MOTORIZED SWITCH



Algemene informatie

Type	OTM2000E2M230V
Artikelnummer	1SCA121201R1001
EAN	6417019524771
Omschrijving	OTM2000E2M230V MOTORIZED SWITCH
Omschrijving	2-pole, motor operated, base mounted switch-disconnector with handle for manual operation, terminal bolt kit, handle and spare fuse storage clip and male connector for control circuit

Circular Value

Rapport over conflictmineralen (CMRT)	9AKK108467A5658
Milieu-informatie	1SCC303036D0202
REACH-verklaring	1SCC011021D0201
RoHS-informatie	1SCC011020D0201

Ordering

Minimale bestelhoeveelheid	1 stuk
Nummer douanetarief	85365080

Land van herkomst	Finland (FI)
-------------------	--------------

Popular Downloads

Gegevensblad, technische informatie	1SCC301020C0201
Instructies en handleidingen	1SCC303006M0205

Dimensions

Product netto breedte	518.5 mm
Product netto hoogte	376.4 mm
Product netto diepte	153 mm
Product netto gewicht	24.2 kg

Technical

Nominale bedrijfsstroom AC-21B (I_g)	(380 ... 415 V) 2000 A (500 V) 2000 A (690 V) 2000 A
Nominale bedrijfsstroom AC-22B (I_g)	(380 ... 415 V) 2000 A (500 V) 2000 A (690 V) 2000 A
Conventionele vrije-lucht thermische stroom (I_{th})	$\Theta = 40$ °C 2000 A
Nominale impuls grensvoltage (U_{imp})	12 kV
Nominaal isolatievoltage (U_i)	acc. to IEC/EN 60664-1 1000 V
Nominaal bedrijfsvoltage	Main Circuit 1000 V
Nominaal kortsluitinschakelvermogen (I_{cm})	(690 V) 176 kA
Nominale kortstondige grensstroom (I_{cw})	for 1 s 55 kA
Motor operationeel voltage	220 ... 240 V AC
Vermogensverlies	at Rated Operating Conditions per Pole 55 W
Verontreinigingsgraad	3
Kleur verwerken	Black
Type verwerken	Direct mounted handle
Schakelbedieningsmechanisme	Mechanism at the End of the Switch
Afstand tussen fasen	Standard
Positie van lijnklemmen	Top In - Bottom Out
Bedieningsmodus	Front operated
Normen	IEC 60947-3
Speciale functies	No
Montagetype	Base mounting

Aantal polen	2
Beschermingsgraad	Front IP00
Terminaltype	Lug terminals
Aanhaalmoment	volgens IEC 60947-1 50 ... 75 N·m
Mechanische duurzaamheid	6000
Type slot	Yes

Technical UL/CSA

Aanhaalmoment	volgens IEC 60947-1 50 ... 75 N·m
---------------	-----------------------------------

Environmental

RoHS-status	Following EU Directive 2011/65/EU and Amendment 2015/863 July 22, 2019
Milieu-informatie	1SCC303036D0202

Certificates and Declarations

ATEX-certificaat	No certification needed
Conformiteitsverklaring - CE	1SCC301241D2701
REACH-verklaring	1SCC011021D0201
UL-certificaat	No certification needed
VDE-certificaat	No certification needed

Container Information

Pakketniveau 1 Units	doos 1 stuk
Pakketniveau 1 Breedte	407 mm 16.02 in
Pakketniveau 1 Lengte	619 mm 24.37 in
Pakketniveau 1 Hoogte	190 mm 7.48 in
Pakketniveau 1 Brutogewicht	26 kg 12 lb
Pakketniveau 1 EAN	6417019524771

Classifications

Object classificatiecode	Q
ETIM 7	EC000216 - Switch disconnecter
ETIM 8	EC000216 - Lastscheider
ETIM 9	EC000216 - Lastscheider
eClass	V11.1 : 27371403
WEEE-categorie	4. Large Equipment (Any External Dimension More Than 50 cm)

E-Number (Finland)

3601509

Categorieën

Laagspanningsproducten en -systemen → Schakelaars → Motorbediende lastscheiders

