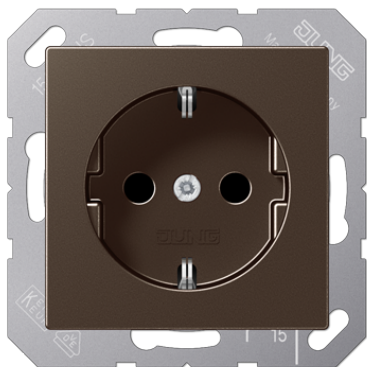


Productdatablad

Wandcontactdoos met randaarde en aanrakingsveiligheid



Artikelnr.

A 1520 NKI MO

Wandcontactdoos met randaarde 16 A 250 V ~

met geïntegreerde verhoogde aanrakingsveiligheid (Safety Plus)
met insteekklemmen voor massieve en onbehandelde soepele aders 2,5 mm²

(schroefbevestiging)
met schroefklemmen: art.nr. ..1521..
Draagring is aangesloten op de aardverbinding.

Deze nieuwe contactdoos (art.nr. .. 1520 ..) vervangt de oude contactdoos (art.nr. .. 520 ..).

Opdruk tegen meerprijs

Duroplast gelakt

Kleur:
mokka

Materiaal:
duroplast gelakt

P Kleurendruk mogelijk