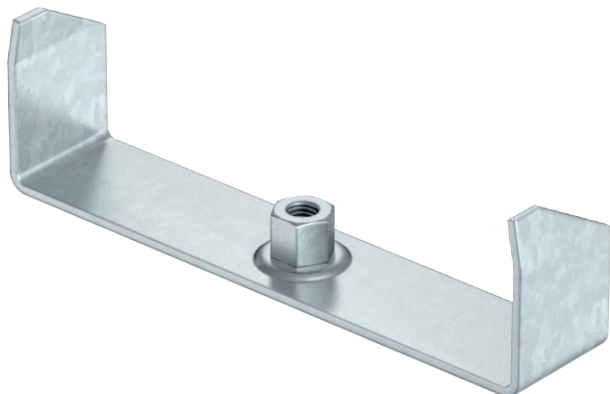


Tehnisko datu lapa

Kabeļu renes vidus piekare, 60

Art.-Nr. 6358764



Centrālā piekare kabeļu renēm ar ielocītu profila malu un malas augstumu 60 mm.



St	Tērauds
FT	karsti cinkots

Produkta papildus teksta norādījumi

Centrālajai piekarei ir pagriežama vītnes uzdeva M10. Instalējot sekojiet, lai būtu vienmērīgs slodzes sadalījums (novērsiet vienpusēju instalāciju).
100, 150 un 200 mm platajiem elementiem papildus ir perforēta pamatne, lai centrālo piekari varētu pieskrūvēt renes pamatnei un izmantot funkciju nodrošināšanai saskaņā ar DIN 4102 12. daļu.

Pamatdati

Art.-Nr.	6358764
Tips	MAH 60 300 FT
Apzīmējums 1	Centrāla iekāre
Apzīmējums 2	kabeļu renei
Dimensija	B300mm
Materiāls	Tērauds
Materiāla saīsinājums	St
Virsmas	karsti cinkots
Virsmas atbilstošā DIN	DIN EN ISO 1461
Virsmas saīsinājums	FT
Mazākā VK vienība (VG)	1,00 gab.
Svars	36,70 kg/100 gab.

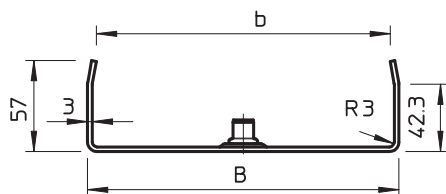
Tehnisko datu lapa

Kabeļu renes vidus piekare, 60

Art.-Nr. 6358764



Tehniskie dati



Platums	300,00 mm
Izmērs B	295,00 mm
Izmērs B1	284,00 mm
Attālums b	284,00 mm
Ietojot tipu	MAH 60/300
F, izteikts kN	0,20 kN
Renes platumam	300,00 - 300,00 mm
Vītņstienim	M10
metriskajam vītņstienim	10,00
Piemērots renes/trepju platumam	300,00 mm
Regulējams	<input type="checkbox"/>

pieļ. slodze:

Tehnisko datu lapa

Kabeļu renes vidus piekare, 60

Art.-Nr. 6358764



Tehniskie dati

pieļ. slodze: