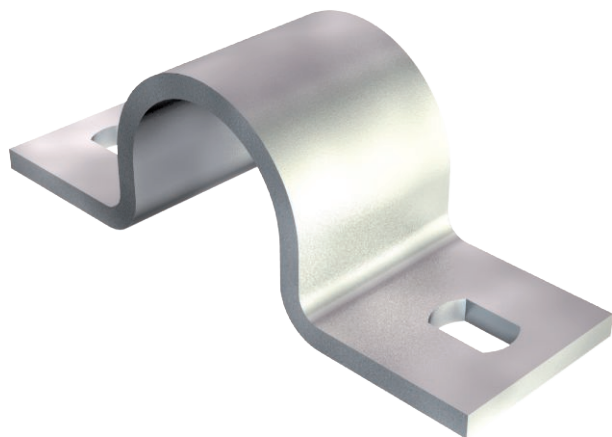


Tehnisko datu lapa

Stiprinājuma apskava 823, smaga

Art.-Nr. 1015095



Stiprinājuma apskava, stiprināma abās pusēs, 16 mm



St	Tērauds
FT	karsti cinkots

Pamatdati

Art.-Nr.	1015095
Tips	823 16 FT
Apzīmējums 1	Stiprināšanas skava
Apzīmējums 2	divpusīga
Dimensija	16mm
Materiāls	Tērauds
Materiāla saīsinājums	St
Virsmas	karsti cinkots
Virsmas atbilstošī DIN	DIN EN ISO 1461
Virsmas saīsinājums	FT
Mazākā VK vienība (VG)	50,00 gab.
Svars	2,26 kg/100 gab.

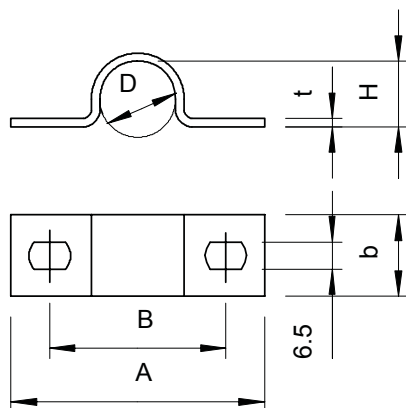
Tehnisko datu lapa

Stiprinājuma apskava 823, smaga

Art.-Nr. 1015095



Tehniskie dati



Garums	59,00 mm
Platums	20,00 mm
Augstums	13,00 mm
Izmērs A	59,00 mm
Izmērs B	40,00 mm
Attālums b	20,00 mm
Izmērs D	15,20 mm
Izmērs e	10,00 mm
Izmērs H	13,00 mm
Izmērs t	2,00 mm
Atstatums līdz sienai	<input type="checkbox"/>
Kabeļu/ cauruļu skaits	1,00
Izpildījums	divkārtīgs
Stiprinājuma veids	Caurums skrūvēšanai
priekš diametra	16 mm
Piemērots ugunsdrošības zonai	<input type="checkbox"/>
Nesatur halogēnus	<input checked="" type="checkbox"/>
Ar plastmasas apvalku	<input type="checkbox"/>
Cauruma lielums	6,5 x 10 mm
Materiāla biezums	2,00 mm
UV izturīgs	<input checked="" type="checkbox"/>