

Tehnisko datu lapa

Gara laiduma kabeļu trepes WKL 200

Preces Nr. 6232104



WKL 200 = gara laiduma kabeļu trepes, malas augstums 200 mm

WRV 200 tipa garenie savienotāji jāpasūta atsevišķi.

Magnētiskā ekranējuma efektivitāte bez vāku 10 dB, ar vāku 15 dB.

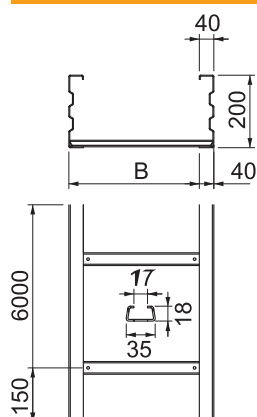


St	Tērauds
FT	karsti cinkots

Pamatdati

Art.-Nr.	6232104
Tips	WKL 2030 FT
Apzīmējums 1	Kabeļu trepe lielam attalumam
Izmērs	200x300x6000
Materiāls	Tērauds
Materiāla saīsinājums	St
Virsmas	karsti cinkots
Virsmas atbilstoši DIN	DIN EN ISO 1461
Virsmas saīsinājums	FT
Mazākā VK vienība (VG)	6 m
Svars	1.358,33 kg/100 m

Tehniskie dati



Garums	6.000,00 mm
Platums	300,00 mm
Augstums	200,00 mm
Malas augstums	200,00 mm
Izmērs B	300,00 mm
Izmērs L	6.000,00 mm
Izmēri	200x300 mm
Spraišu izpildījums	Necaurumots profils
Piemērots funkciju nodrošināšanai	<input type="checkbox"/>
Metāla biezums	2,50 mm
Derīgais šķēsgriezums	52.400,00 mm ²
Derīgais šķēsgriezums	524,00 cm ²
Nerūsējošs tērauds, kodināts	<input type="checkbox"/>
Sānu caurumi	<input checked="" type="checkbox"/>
Gara laiduma izpildījums	<input checked="" type="checkbox"/>

Tehnisko datu lapa

Gara laiduma kabeļu trepes WKL 200

Preces Nr. 6232104

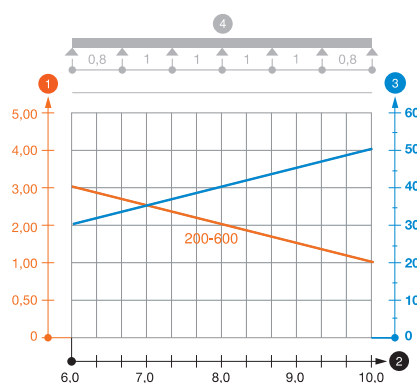


Tehniskie dati

pieļ. slodze:

Balstu atstatums 6,0 m	3,00 kN/m
Balstu atstatums 7,0 m	2,50 kN/m
Balstu atstatums 8,0 m	2,00 kN/m
Balstu atstatums 9,0 m	1,40 kN/m
Balstu atstatums 10,0 m	1,00 kN/m

WKL 200 tipa gara laiduma kabeļu trepju slodzes diagramma



- 1 Pieļaujamais kabeļu trenes/trepju noslogojums kN/m nerēķinot slodzi instalācijas laikā
 - 2 Attālums starp balstiem, m
 - 3 Profila izliece mm pie pieļaujamās slodzes kN/m
 - 4 Slodzes shēma pārbaudes laikā
- Slodzes līkne ar mm izteiktu kabeļu trenes/trepju platumu
 - Profila izlieces līkne atkarībā no balstu attāluma