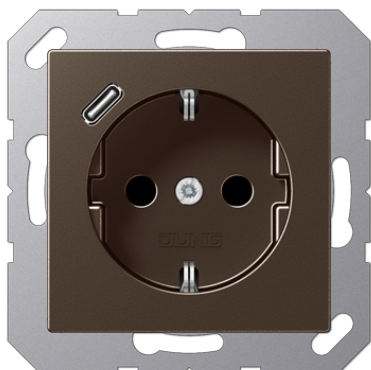


# Productdatablad

Wandcontactdoos met randaarde en USB-laadcontactdoos



Artikelnr.

A 1520-18 C MO

## Wandcontactdoos met randaarde en USB-laadcontactdoos

met geïntegreerde verhoogde aanrakingsveiligheid (Safety Plus)  
 met 1 USB-poort type C  
 met snellaadfunctie  
 met insteekklemmen voor massieve en onbehandelde soepele aders 2,5 mm<sup>2</sup>

Montage in inbouwdoos met afmetingen volgens DIN 49073  
 diepte van de inbouwdoos (binnenmaat): min. 57 mm

JUNG Quick Charge® ondersteunt deze standaarden

### Technische gegevens

|                               |                             |
|-------------------------------|-----------------------------|
| Nominale spanning:            | AC 220 ... 250 V ~          |
| Netfrequentie:                | 50/60 Hz                    |
| Nominale stroom, contactdoos: | 16 A                        |
| Uitgangsspanning USB:         | DC 9 V / DC 5 V             |
| Uitgangsstroom USB:           | 2 A / 3 A                   |
| Stand-by-vermogen:            | ≤ 25 mW                     |
| Omgevingstemperatuur:         | +5 ... +35 °C               |
| Opslag-/transporttemperatuur: | -20 ... +70 °C              |
| Beschermingsgraad:            | IP 20                       |
| Aansluitwijze:                | insteekklemmen              |
| massief:                      | 1,5 ... 2,5 mm <sup>2</sup> |
| soepel zonder adereindhuls:   | 1,5 ... 2,5 mm <sup>2</sup> |



### Thermoplast (slagvast) gelakt

**Kleur:**  
mokka

**Materiaal:**  
thermoplast gelakt

**P** Kleurendruk mogelijk