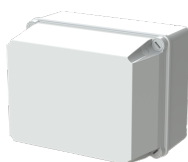


Produktdetails

WBAM009350000

IP44-55-65; IP44-IP55-IP65 junction boxes in thermoplastic material



Allgemeine Informationen

Typ	WBAM009350000
Bestellnummer	M009020000
EAN	8000126009026
Beschreibung	IP44-55-65; IP44-IP55-IP65 junction boxes in thermoplastic material
Langbeschreibung	METAL BACK-PLATE F.BOX 220X170;METAL BACK-PLATE F.BOX 220X170

Technische Daten

Anwendung	General
Geeignet für	IP44-IP55-IP65 junction boxes in thermoplastic material
Zubehörtyp	Back plate
Produkttyp	IP44-55-65
Ausführung der Oberfläche	Galvanized
Werkstoff	Stahl

Umwelt

RoHS Status	nach EU-Richtlinie 2015/863 22. Juli 2019 (RoHS 3)
RoHS Information	9AKK108468A2384
Konfliktmineralien	9AKK108468A3363

Reporting Template
(CMRT)

Abmessungen

Breite des Produkts	153 mm
Höhe des Produkts	200 mm
Tiefe des Produkts	1.5 mm
Nettogewicht	347 g

Bestelldaten

Mindestbestellmenge	1 Stück
Menge Verpackungseinheit 1	Beutel 1 Stück
Bruttogewicht Verpackungseinheit 1	0.445 kg

Zertifikate und Deklarationen

Konformitätserklärung - CE	9AKK108468A2384
-------------------------------	-----------------

Installation / Montage

Betriebs- und Montageanleitung	No document needed
-----------------------------------	--------------------

Hauptdokumente

Datenblatt, technische Information	No document needed
---------------------------------------	--------------------

Klassifizierungen

ETIM 8	EC000213 - Montageplatte für Verteilergehäuse
ETIM 9	EC000213 - Montageplatte für Verteilergehäuse
WEEE Kategorie	Produkt nicht in WEEE Umfang
eClass	V11.0 : 27400639

Kategorien

Niederspannungsprodukte und Systeme → Energie-Verteilersysteme → Verteilerdosen-Elemente → Junction Boxes → Surface Mounted
 Niederspannungsprodukte und Systeme → Energie-Verteilersysteme → Verteilerdosen-Elemente → Wandmontage → Junction Boxes

