

**TECHNISCHE DATEN:**

**Aufbau**

Verschlusschraube Polyamid PA6 V-2  
Anschlussgewinde metrisch

**Eigenschaften**

- transparent, diffus
- geeignet als Sichtfenster für im Gehäuse befindliche optische Signalgeber
- zum sicheren Verschließen einer nicht benutzten Gewinde- oder Durchgangsbohrung

Temperaturbereich -40 °C / +100 °C

Schutzart IP54

IP66 / IP68 möglich bei Verwendung eines zusätzlichen montierten Dichtrings

**TECHNICAL DATA:**

**Configuration**

Screw plug Polyamide PA6 V-2  
Connecting thread metric

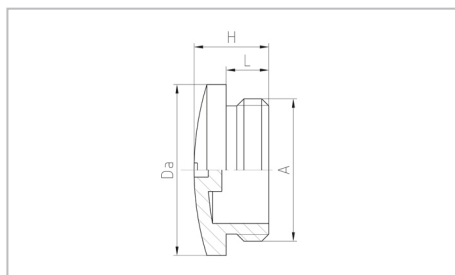
**Properties**

- transparent, diffuse
- suitable as a viewing window for optical signal transmitters located in the enclosure
- for secure sealing of unused threaded or clearance hole

Temperature range -40 °C / +100 °C



Protection grade IP54

IP66 / IP68 possible when using an additionally mounted sealing ring



**Merkmale**

**Characteristics**

A	L	H	Da		 transparent
	mm	mm	mm		Art.-Nr. / Part No.
M20x1,5	6	10,5	24	100	10.2015 PAT