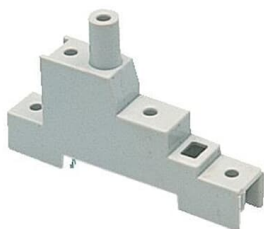


Produktdetails

ACC610018

ACC610018 Klemme



Allgemeine Informationen

Typ	ACC610018
Bestellnummer	4TBC610018C0100
EAN	5411815235894
Beschreibung	ACC610018 Klemme
Langbeschreibung	Allgemeines Zubehör. KLEMMSOCKEL RK 4/300 POLLMANN

Technische Daten

Anzahl Pole	4
-------------	---

Umwelt

Konfliktmineralien Reporting Template (CMRT)	9AKK108468A3363
--	-----------------

Abmessungen

Breite des Produkts	50 mm
Höhe des Produkts	27 mm
Tiefe des Produkts	110 mm

Nettogewicht	0.1 kg
--------------	--------

Bestelldaten

Mindestbestellmenge	BX 10 Stück
Menge Verpackungseinheit 1	Karton 10 Stück
Bruttogewicht Verpackungseinheit 1	0.3 kg

Installation / Montage

Betriebs- und Montageanleitung	No document needed
-----------------------------------	--------------------

Hauptdokumente

Datenblatt, technische Information	No document needed
---------------------------------------	--------------------

Klassifizierungen

ETIM 8	EC001166 - Sammelschienträger
ETIM 9	EC001166 - Sammelschienträger
WEEE Kategorie	Produkt nicht in WEEE Umfang
WEEE B2C / B2B	B2B
eClass	V11.0 : 27400607

Kategorien

Niederspannungsprodukte und Systeme → Energie-Verteilersysteme → Stromkreisverteiler → Stromkreisverteiler Zubehör → ELIS
Terminals

