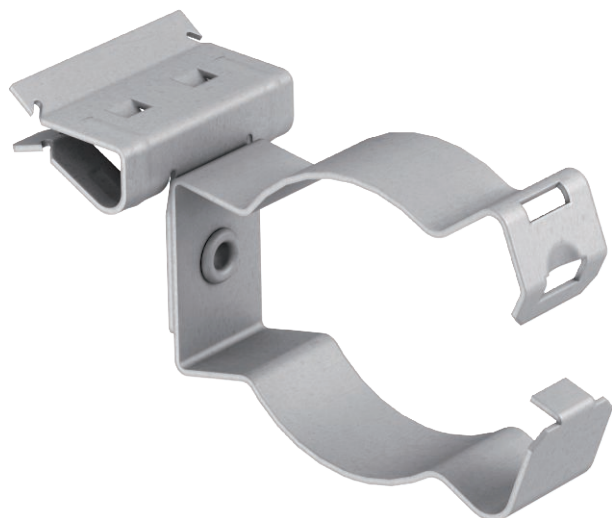


Tehnisko datu lapa

Stiprinājuma skava, caurulēm

Art.-Nr. 1483681



Nesošā skava, uzsišanai, ar aizvērtu cauruļu āķi, kā individuāls risinājums stiprināšanai pie balsteņa.



St	Tērauds
ZL	Cinka lamele

Pamatdati

Art.-Nr.	1483681
Tips	BCHPC 2-4 D20
Dimensija	2-4mm
Materiāls	Tērauds
Materiāla saīsinājums	St
Virsmas saīsinājums	Cinka lamele
Virsmas saīsinājums	ZL
Mazākā VK vienība (VG)	50,00 gab.
Svars	2,90 kg/100 gab.

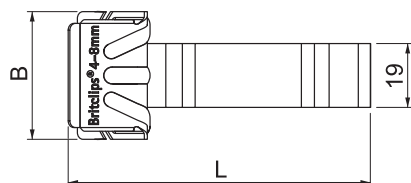
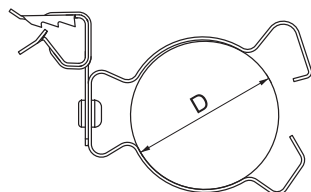
Tehnisko datu lapa

Stiprinājuma skava, caurulēm

Art.-Nr. 1483681



Tehniskie dati



Pievienojuma veids / būvdetaļa	Caurule/kabelis
Stiprinājuma veids	spilēt
Min. pārraušanas spēks	450,00 N
Flanča biezums	2,00 - 4,00 mm
Caurules/kabeļa diametrs	18,00 - 24,00 mm
Spriegošanas diapazons D	18,00 - 24,00 mm
Enģes, regulējamas	<input type="checkbox"/>
Ar enģēm	<input type="checkbox"/>