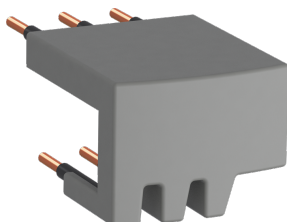


Produktdetails

# BEA16-4K1

## BEA16-4K1 Direktadapter für MS132 / MS116 + AF09..K - AF16..K



### Allgemeine Informationen

Typ	BEA16-4K1
Bestellnummer	1SBN081324T1000
EAN	3471523013575
Beschreibung	BEA16-4K1 Direktadapter für MS132 / MS116 + AF09..K - AF16..K
Langbeschreibung	BEA isolierte 3-polige Direktadapter verbinden AF09 ... AF38 Schütze mit MS116 oder MS132 Motorschutzschaltern. Sie sorgen für die elektrische und mechanische Verbindung zwischen dem Schütz und dem zugehörigen Motorschutzschalter.

### Bestelldaten

Mindestbestellmenge	10 Stück
Zolltarifnummer	85389099
Baureihe	Accessories for Block Contactors

### Hauptdokumente

Betriebs- und Montageanleitung	1SBC101058M6801
--------------------------------	-----------------

## Abmessungen

Breite des Produkts	45 mm
Tiefe des Produkts	35 mm
Höhe des Produkts	75 mm
Nettogewicht	51.5 g

## Technische Daten

Bemessungsfrequenz (f)	Hauptstromkreis 50 / 60 Hz
Bemessungsbetriebsspannung	Hauptstromkreis 690 V AC
Normen	UL 60947-4-1, CSA C22.2 No. 60947-4-1
Geeignet für	MS132 AF09 AF09Z AF12 AF12Z AF16 AF16Z AFC09 AFC12 AFC16
Anschlussart	Push-In Klemme

## Umwelt

RoHS Information	2CMT2021-006277
WEEE B2C / B2B	B2B
WEEE Kategorie	5. Geräte, bei denen keine der äußeren Abmessungen mehr als 50 cm beträgt (Kleingeräte)

## Zertifikate und Deklarationen

Konformitätserklärung - CE	1SBD250021U1000
Konformitätserklärung - UKCA	1SBD250043U1000
UL Zertifikat	UL-US-L312527-151-12119002-5 UL-CA-L312527-451-12119002-5

## Verpackungsinformationen

Menge Verpackungseinheit 1	Karton 10 Stück
Breite Verpackungseinheit 1	215 mm
Länge Verpackungseinheit 1	180 mm
Höhe Verpackungseinheit 1	80 mm
Bruttogewicht Verpackungseinheit 1	603.6 g

EAN Verpackungseinheit 1	3471523013575
Menge Verpackungseinheit 2	Karton 5 Stück
Breite Verpackungseinheit 2	245 mm
Länge Verpackungseinheit 2	300 mm
Höhe Verpackungseinheit 2	305 mm
Bruttogewicht Verpackungseinheit 2	3.018 kg

## Klassifizierungen

eClass	V11.0 : 27371392
E-Nummer (Finnland)	3708087
ETIM 6	EC002498 - Zubehör für Niederspannungs-Schalttechnik
ETIM 7	EC002498 - Zubehör für Niederspannungs-Schalttechnik
ETIM 8	EC002498 - Zubehör/Ersatzteile für Niederspannungs-Schalttechnik
ETIM 9	EC002498 - Zubehör/Ersatzteile für Niederspannungs-Schalttechnik
IDEA Granular Category Code (IGCC)	5219 >> Schalterteil oder Zubehör
UNSPSC	39122221

## Kategorien

Niederspannungsprodukte und Systeme → Schalt- und Steuerungstechnik → Schütze → Blockschütze Zubehör

