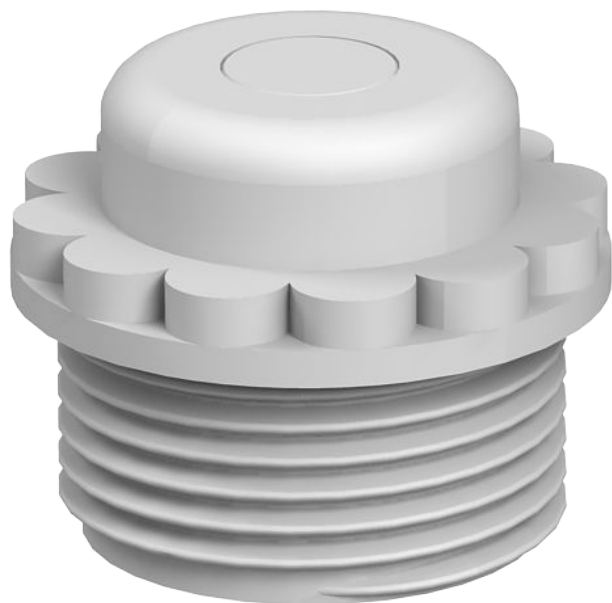


Tehnisko datu lapa

Ieskrūvējama iemava, metriskā vītne ar caurduramu membrānu

Art.-Nr. 2032386



Ar caursītamā membrānu, ar iespiestu atveri D, kas sākotnēji ir noslēgta.
Blīve metriskās vītnes ieskrūvēšanai, atb. IEC 423.
Ar pašblīvējošu konusu vītnes beigās, tādēļ savienojuma vītnes gredzenblīve nav nepieciešama.
Pareizi veiktas montāžas gadījumā aizsardzības klase sasniedz IP54.



PE Polietilēns

Produkta papildu apraksts 1 | Ar caursītamā membrānu, ar iespiestu atveri D, kas sākotnēji ir noslēgta.

Pamatdati

Art.-Nr.	2032386
Tips	90 M32 GE
Apzīmējums 1	ieskrūvējams nipelis
Apzīmējums 2	aizvērts versija
Dimensija	M32
Krāsa	gaiši pelēks
RAL numurs	7035
Materiāls	Polietilēns
Materiāla saīsinājums	PE
Mazākā VK vienība (VG)	25,00 gab.
Svars	0,69 kg/100 gab.

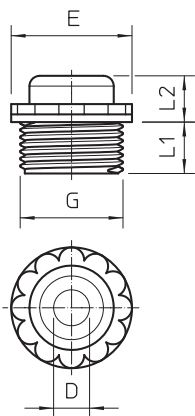
Tehnisko datu lapa

leskrūvējama iemava, metriskā vītne ar caurduramu membrānu

Art.-Nr. 2032386



Tehniskie dati



Izmērs D	13,00 mm
Izmērs E	39,00 mm
Izmērs L1	14,00 mm
Izmērs L2	8,00 mm
Vītnes garums	14,00 mm
Vītne	M32 x 1,5
Izmērs	M32
Nesatur halogēnus	<input checked="" type="checkbox"/>
Aizsardzības klase	IP54
SW	34,00 mm