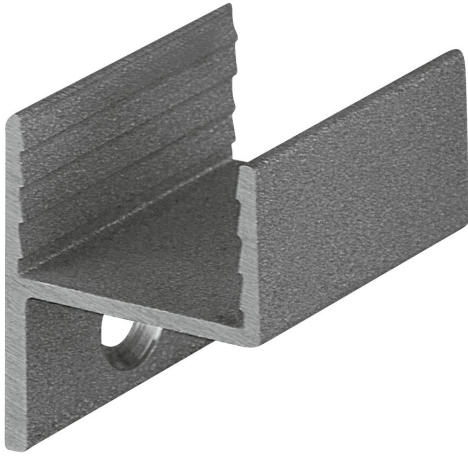


PRODUKTDATENBLATT FX-LFDM -G1-BTL-17H11E9

LINEARlight FLEX® DIFFUSE | – Accessories for top-bending



Produktvorteile

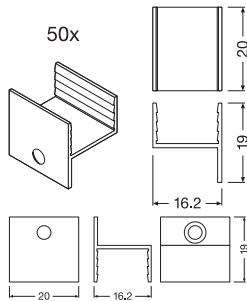
- Kurze Montagezeit (CONNECTsystem)

Produkteigenschaften

- Quick and easy installation
- Compatible with Linearlight Flex
- Compatible with TEC Flex

TECHNISCHE DATEN

Maße & Gewicht



Länge	20,0 mm
Breite	16,2 mm
Höhe	19,0 mm
Produktgewicht	2,8 g

DOWNLOADS

DOWNLOADS



User instruction

VERPACKUNGSMITTEL

EAN	Verpackungseinheit (Stück pro Einheit)	Abmessungen (Länge x Breite x Höhe)	Bruttogewicht	Volumen
4052899452510	BAG 1	70 mm x 50 mm	5.80 g	
4052899452527	Faltschachtel 50	100 mm x 80 mm x 60 mm	343.00 g	0.48 dm ³
4052899452534	Versandschachtel 400	230 mm x 180 mm x 160 mm	2944.00 g	6.62 dm ³

Die genannten Produktnummern beschreiben die kleinste bestellbare Mengeneinheit. Eine Versandeinheit kann mehrere Einzelprodukte beinhalten. Als Bestellmenge verwenden Sie bitte das Ein- oder Mehrfache einer Versandeinheit.

Haftungsausschluss

Änderungen und Irrtümer vorbehalten. Vergewissern Sie sich, dass Sie immer den neuesten Stand verwenden.