

Tehnisko datu lapa

Sliežu savienojums SV ar 3 caurumiem

Art.-Nr. 1123121



Sliežu savienojums veido montāžas sliedes MS 4141 pagarinājumu. Šo savienojumu var vienkārši un droši izgatavot būvlaukumā vai iepriekš sagatavot darbnīcā. Ir garantēts, ka sliežu savienojuma zonā neizveidosies nevienš vājais punkts. Šeit ir pielietojamas montāžas sliedes statiskās vērtības.

Piegādes komplekts:
Pievienotas fiksācijas plāksnes, tips 4141, un piemērotas sešstūrgalvas skrūves.



St Tērauds
FT karsti cinkots

Produkta papildus teksta norādījumi | Skrūvsavienojumi iekļauti

Pamatdati

Art.-Nr.	1123121
Tips	SVE 41 FT
Apzīmējums 1	Sliedes savienojums
Apzīmējums 2	MS 41 Profilēta sliede
Dimensija	100x4mm
Materiāls	Tērauds
Materiāla saīsinājums	St
Virsmas	karsti cinkots
Virsmas atbilstoši DIN	DIN EN ISO 1461
Virsmas saīsinājums	FT
Mazākā VK vienība (VG)	10,00 gab.
Svars	42,00 kg/100 gab.

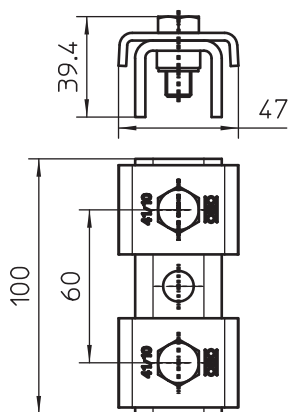
Tehnisko datu lapa

Sliežu savienojums SV ar 3 caurumiem

Art.-Nr. 1123121



Tehniskie dati



Garums	100,00 mm
Platums	47,00 mm
Augstums	39,40 mm
Izmēri P x A	47x39,4 mm
Perforējuma veids	Perforēta aizmugure
Izpildījums	caurumota
Izpildījums	Ārējais savienojuma veidgabals
Urbto caurumu attālums vidū	60,00 mm
Piemērots	U veida profils
Cauruma lielums	12 mm
Materiāla biezums	4,00 mm
Ar skrūvju piederumiem	<input checked="" type="checkbox"/>
Profila forma	C veida profils
Nerūsējošs tērauds, kodināts	<input type="checkbox"/>
Spraugu platums	22,00 mm
Statiskā vērtība A	2,97 cm ²
Statiskā vērtība Iy	6,05 cm
Statiskā vērtība Iz	9,01 cm
Statiskā vērtība Wy	2,91 cm ³
Statiskā vērtība Wz	4,40 cm ³