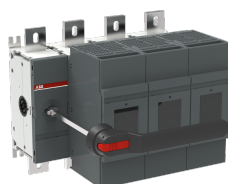


Produktdetails

# OS1250D03N3P

## OS1250D03N3P Lasttrennschalter f. Sich. 3-polig 1250A m. Griff u. Welle inkl. ausbaubarer Neutralleiter



### Allgemeine Informationen

Typ	OS1250D03N3P
Bestellnummer	1SCA107932R1001
EAN	6417019413907
Beschreibung	OS1250D03N3P Lasttrennschalter f. Sich. 3-polig 1250A m. Griff u. Welle inkl. ausbaubarer Neutralleiter

Langbeschreibung	<p>Die manuell betätigten Lasttrennschalter der OS Serie von ABB bieten einen optimalen Schutz für die anspruchsvollsten Anwendungen. Die OS Serie schaltet Stromstärken von 20 A bis 1250 A und das bei Spannungen bis zu 690 V AC. Alle OS Schalter verfügen über eine integrierte Sicherungskammer, in die Sicherungen unterschiedlicher Bauformen eingesetzt werden können. Hierzu bietet ABB unterschiedliche Versionen für verschiedene Sicherheitsstandards an. Dank modularem Aufbau können der Mechanismus und die Pole entsprechend den Einbauanforderungen positioniert werden. Dadurch wird eine hohe Flexibilität und Effizienz bei der Planung ermöglicht. Zusätzlich verfügt die Serie über IEC und UL Zulassungen. ABB bietet Ihnen für diese Schalter eine große Auswahl an Zubehör, wie z. B. Verlängerungswellen, Griffe, Hilfsschalter und Klemmenabdeckungen. Die OS Schalter sind eine ideale Lösung für den Motorschutz und können neben Transformatoren auch in zahlreichen anderen Industrieanwendungen eingesetzt werden.</p>
------------------	---

### Circular Value

Konfliktmineralien Reporting Template (CMRT)	9AKK108467A5658
REACH Erklärung	1SCC011021D0201
RoHS Information	1SCC311108D0203

---

**Bestelldaten**


---

Mindestbestellmenge	1 Stück
Zolltarifnummer	85365080
Herkunftsland	Finnland (FI)

---



---

**Hauptdokumente**


---

Datenblatt, technische Information	1SCC311013C0201
Betriebs- und Montageanleitung	1SCC311022M0207

---



---

**Abmessungen**


---

Breite des Produkts	429 mm
Höhe des Produkts	356 mm
Tiefe des Produkts	366 mm
Nettogewicht	29.11 kg 64.18 lb

---



---

**Technische Daten**


---

Bemessungsbetriebsstrom AC-21A ( $I_{\theta}$ )	(380 / 400 V) 1250 A (500 V) 1250 A (690 V) 1250 A
Bemessungsbetriebsstrom AC-21B ( $I_{\theta}$ )	(500 V) 1250 A (690 V) 1250 A
Bemessungsbetriebsstrom AC-22A ( $I_{\theta}$ )	(380 ... 415 V) 1250 A
Bemessungsbetriebsstrom AC-22B ( $I_{\theta}$ )	(500 V) 1250 A (690 V) 1250 A
Bemessungsbetriebsstrom AC-23A ( $I_{\theta}$ )	(380 ... 415 V) 1000 A
Bemessungsbetriebsstrom AC-23B ( $I_{\theta}$ )	(500 V) 1000 A (690 V) 1000 A
Bemessungsbetriebsleistung AC-23A ( $P_{\theta}$ )	(220 ... 240 V) 315 kW (400 V) 560 kW (415 V) 560 kW (500 V) 710 kW (690 V) 1000 kW
Konventioneller thermischer Dauerstrom in freier Luft ( $I_{th}$ )	(q = 40 °C) 1250 A
Konventioneller thermischer Dauerstrom ( $I_{the}$ )	(vollständig gekapselt) 1000 A
Bemessungsstoßspannungsfestigkeit ( $U_{imp}$ )	12 kV
Bemessungsisolationsspannung ( $U_i$ )	1000 V
Bemessungsbetriebsspannung	Hauptstromkreis 690 V AC
Bemessungskurzzeitstromfestigkeit ( $I_{cw}$ )	(für 1 s) 40 Kiloampere rms
Bedingter Bemessungskurzschlussstrom ( $I_{nc}$ )	(690 V) 80 kA

---

Verlustleistung	bei Bemessungsbedingungen pro Pol 110 W
Verschmutzungsgrad	3
Grifftyp	inklusive Griff und Welle
Art des vierten Pols	Detachable Neutral Link Integrated Into the Mechanism
Schalter- Betriebsmechanismus	03 (Linksseitig)
Position der Einspeiseklemmen	Top In - Bottom Out, Bottom In - Top Out
Sicherungsgröße	NH4
Sicherungsart	DIN
Betriebsart	frontbetätigt
Normen	IEC 60947-3
Besondere Funktionen	Ausbaubarer Neutralleiter
Montageart	Bodenmontage
Anzahl Pole	3
Anschlussart	Kabelschuhklemme
Klemmenbreite	50 mm
Anzugsdrehmoment	50 ... 75 N·m
Bemessungsstrom ( $I_n$ )	(Hauptstromkreis) 1250 A

## Technische Daten UL/CSA

Anzugsdrehmoment	50 ... 75 N·m
------------------	---------------

## Umwelt

RoHS Status	nach EU-Richtlinie 2015/863 22. Juli 2019 (RoHS 3)
-------------	--

## Zertifikate und Deklarationen

CCC Zertifikat	CCC OS1200-1250 2015.pdf
Konformitätserklärung - CE	1SCC311127D2703
EAC Zertifikat	EAC OT_OTDC_OTL_OTP_OTR_OTU_OTE_OETL_OESA_OESC_OTM_OS_OS M_.pdf
REACH Erklärung	1SCC011021D0201

## Verpackungsinformationen

Menge Verpackungseinheit 1	Karton 1 Stück
Breite Verpackungseinheit 1	394 mm 15.51 in
Länge Verpackungseinheit 1	584 mm 22.99 in
Höhe Verpackungseinheit 1	385 mm 15.16 in
Bruttogewicht Verpackungseinheit 1	31.71 kg 69.91 lb
EAN Verpackungseinheit 1	6417019413907

---

## Klassifizierungen

---

Kennbuchstabe (elektrische Betriebsmittel)		Q
ETIM 7	EC001040 - Sicherungslasttrennschalter	
ETIM 8	EC001040 - Sicherungslasttrennschalter	
ETIM 9	EC001040 - Sicherungslasttrennschalter	
eClass		V11.1 : 27371401
WEEE Kategorie	5. Geräte, bei denen keine der äußeren Abmessungen mehr als 50 cm beträgt (Kleingeräte)	
E-Nummer (Finnland)		3661002

---

---

## Kategorien

---

Niederspannungsprodukte und Systeme → Lasttrennschalter und Umschalter → Lasttrennschalter für Sicherungen OS

