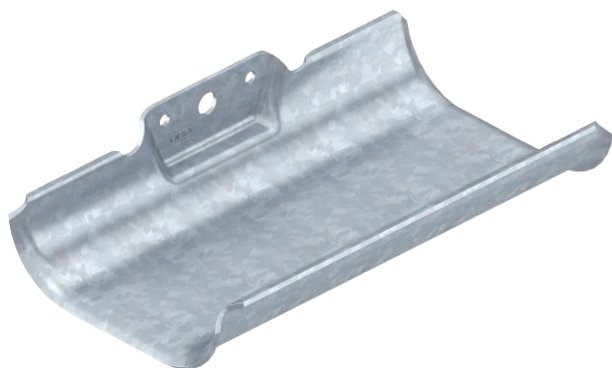


Tehnisko datu lapa

1 renes kabeļu stiprinājuma iedobe, paredzēta atsevišķai instalācijai
Art.-Nr. 6006890



Kabeļu stiprinājuma iedobes ļauj ātri un vienkārši uzstādīt kabeļus izmantošanas vietās, kur vietas dēļ nav iespējams uzstādīt ierastās kabeļu stiprinājumu sistēmas. Kabeļu stiprinājuma iedobēm ir liela novietošanas virsma un noapaļotas ārmas, kas aizsargā kabeļus.

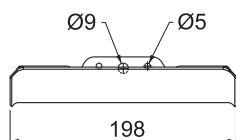
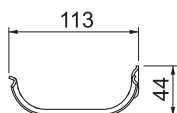
St	Tērauds
FT	karsti cinkots

Produkta papildus teksta norādījumi | Saskaņā ar DIN VDE 0298-300 nedrīkst pārsniegt maksimālo balsta attālumu 0,8 m.

Pamatdati

Art.-Nr.	6006890
Tips	KTW 100 FT
Dimensija	44x200x113
Materiāls	Tērauds
Materiāla saīsinājums	St
Virsma	karsti cinkots
Virsma atbilstoši DIN	DIN EN ISO 1461
Virsmas saīsinājums	FT
Mazākā VK vienība (VG)	1,00 gab.
Svars	48,00 kg/100 gab.

Tehniskie dati



Garums	198,00 mm
Platums	113,00 mm
Augstums	44,00 mm
Malas augstums	44,00 mm
Iedobju skaits	0,00
Izpildījums	Atsevišķs
Savienotāja izpildījums	bez savienotāja
Loksnes biezums	2,00 mm
F, izteikts kN, katrai iedobei	0,35 kN
F, izteikts N, katrai iedobei	350,00 N