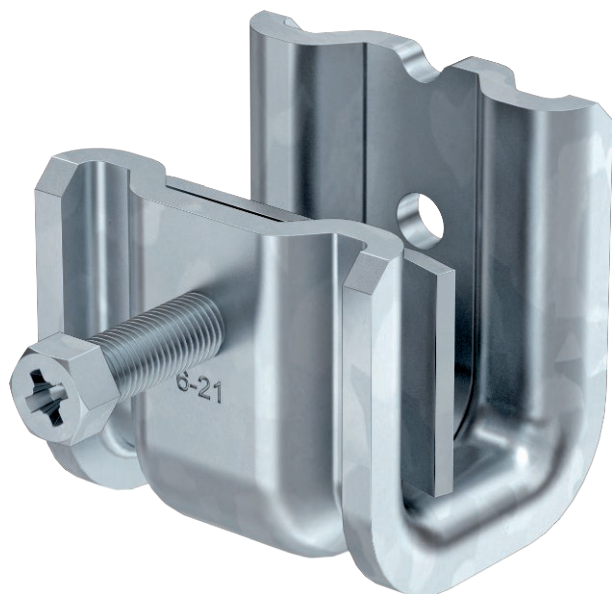


# Tehnisko datu lapa

## Nesošā skava SSP 6-21

Art.-Nr. 1486232



Šā modeļa stiprinājuma skava tiek uzbūvēta uz balsta un nostiprināta pie balsta vai metāla līstes ar spiediena iedobi un skrūvi (M8). Sešstūrīgalvas skrūvei atbilst uzgriežņu atslēgas izmērs 10 mm. Turklāt apskavas korpusā ir vēl divas papildu M6 vītnes, lai, piemēram, nostiprinātu vītņstiepus.



St	Tērauds
FT	karsti cinkots

### Pamatdati

Art.-Nr.	1486232
Tips	SSP 6-21 M6 FT
Apzīmējums 1	Sijas stiprinājums
Apzīmējums 2	pastiprināts
Dimensija	6-21mm
Materiāls	Tērauds
Materiāla saīsinājums	St
Virsmā	karsti cinkots
Virsmā atbilstoši DIN	DIN EN ISO 1461
Virsmas saīsinājums	FT
Mazākā VK vienība (VG)	25,00 gab.
Svars	23,90 kg/100 gab.

# Tehnisko datu lapa

## Nesošā skava SSP 6-21

Art.-Nr. 1486232



### Tehniskie dati

	<p>Izmērs B 48,00 mm Izmērs H 46,00 mm Izmērs L 47,00 mm Pievienojuma veids / būvdetaļa Vītne Stiprinājuma veids spīlēt Pārraušanas spēks F1 1,75 kN Pārraušanas spēks F2 1,50 kN Flanča biezums 6,00 - 21,00 mm Vītņstienim M6 metriskajam vītņstienim 6,00 Vītne M8 Vītnes lielums M 8,00 Eņģes, regulējamas <input type="checkbox"/> Ar eņģēm <input type="checkbox"/></p>
--	---

### Tehniskie dati

