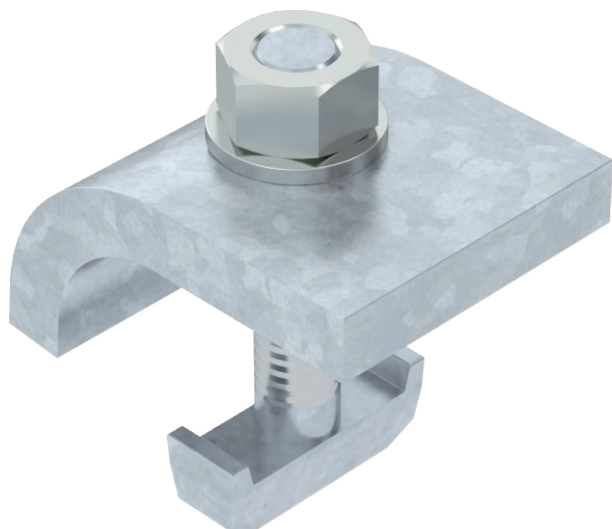


Tehnisko datu lapa

Fiksācijas leņķis KWH

Art.-Nr. 6355072



Fiksācijas leņķis ar KWH tipa enkurskrūvi nostiprināšanai MS5030 tipa montāžas sliedē.



St	Tērauds
FT	karsti cinkots

Produkta papildus teksta norādījumi | Fiksācijas leņķis ir jāpielāgo attiecīgajam sijas materiāla biezumam.
Fiksācijas leņķi izmanto kombinācijā ar profila sliedēm ar spraugas platumu 22 mm.

Pamatdati

Art.-Nr.	6355072
Tips	KWH 25 FT
Apzīmējums 1	Profila klemme
Apzīmējums 2	ar āķa skrūvi, h = 25 mm
Dimensija	60x50
Materiāls	Tērauds
Materiāla saīsinājums	St
Virsmas	karsti cinkots
Virsmas atbilstoši DIN	DIN EN ISO 1461
Virsmas saīsinājums	FT
Mazākā VK vienība (VG)	10,00 Pāris
Svars	87,00 kg/100 pāri

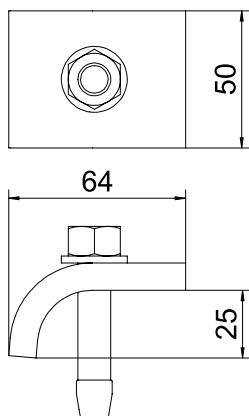
Tehnisko datu lapa

Fiksācijas lenķis KWH

Art.-Nr. 6355072



Tehniskie dati



Augstums	25,00 mm
Piemērots atloka biezumam	22,00 - 28,00 mm
Vītnes lielums M	12,00
F, izteikts kN	5,70 kN
F, izteikts N	5.700,00 N
Skrūve	M12 x 60