

Dichteinsatz | | Sealing insert

TECHNISCHE DATEN:

Aufbau

Dichteinsatz TPE TPS

Eigenschaften

- für speziell profilierte AS-i (Aktuator-Sensor-Interface) Bus-Leitung

Temperaturbereich -30 °C / +100 °C

Hinweis montiert in den PERFECT Serien:
50.6xx M/ASI/z, 50.6xx PAzzzzASlz

TECHNICAL DATA:

Configuration

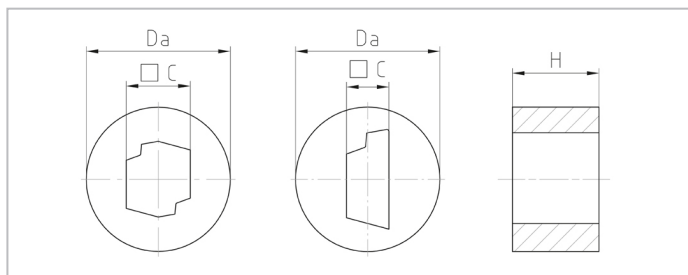
Sealing insert TPE TPS

Properties

- for especially moulded AS-i (Actuator-Sensor-Interface) Bus-cable

Temperature range -30 °C / +100 °C

Comment assembled in PERFECT series:
50.6xx M/ASI/z, 50.6xx PAzzzzASlz



Merkmale

Characteristics

1x AS-i Bus-Leitung Kabelquerschnitt links

1xAS-i Bus-cable cable cross section left

Größe / Size xx	□ C mm	H mm	Da mm		Art.-Nr. / Part No.
M20	1 x AS-i Bus-Leitung	9	15	50	WJ-DM 20/ASI/1
M25	1 x AS-i Bus-Leitung	9,3	19,8	50	WJ-DM 25/ASI/1

2x AS-i Bus-Leitung Kabelquerschnitt 2-fach links

2x AS-i Bus cable cable cross section twofold

Größe / Size xx	□ C mm	H mm	Da mm		Art.-Nr. / Part No.
M20	2 x AS-i Bus-Leitung	9	15	50	WJ-DM 20/ASI/2*
M25	2 x AS-i Bus-Leitung	9,3	19,8	50	WJ-DM 25/ASI/2

* Dichteinsatz Ethylen-Propylenkautschuk EPDM

* Sealing inset Ethylene-Propylene rubber EPDM