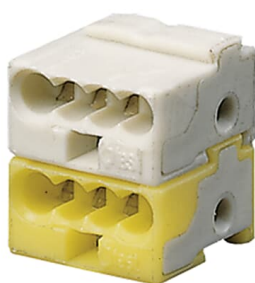


Produktdetails

# KLEMME

## KLEMME Anschlussklemme 50 Stück



### Allgemeine Informationen

Typ	KLEMME
Bestellnummer	GHQ6301902R0001
EAN	4016779079303
Beschreibung	KLEMME Anschlussklemme 50 Stück
Langbeschreibung	Für den Anschluss der Busgeräte an ABB i-bus® KNX sowie das Durchschleifen oder Verzweigen der Busleitung. Erhältlich in schwarz/rot als Busanschlussklemme und in weiß/gelb als Anschlussklemme.

### Installation / Montage

Betriebs- und Montageanleitung	2CDC503014D0201
--------------------------------	-----------------

### Technische Daten

Datenblatt, technische Information	2CDC503014D0201
Verlustleistung	0 W
Anzahl Ausgänge	0
Anzahl digitaler Eingänge	0
Unterstützte Bussysteme	KNX (TP)
Produktreihe	KNX

Montageart	Klemme
Handbedienung	Nein
Anzahl Batterien	0
Anschlussart	Bus Anschluss

## Umwelt

Schutzart	IP20
RoHS Status	nicht erforderlich
REACH Erklärung	9AKK107492A1906

## Abmessungen

Breite des Produkts	10 mm
Höhe des Produkts	12.4 mm
Tiefe des Produkts	10 mm
Nettogewicht	0.002 kg

## Bestelldaten

Mindestbestellmenge	50 Stück
Menge Verpackungseinheit 1	Beutel 50 Stück
Bruttogewicht Verpackungseinheit 1	0.1 kg
Zolltarifnummer	85472000
E-Nummer (Finnland)	2815284
E-Nummer (Schweden)	1750076
E-Nummer (Schweiz)	157890624
Herkunftsland	Deutschland (DE)

## Zertifikate und Deklarationen

Konformitätserklärung - CE	No declaration needed
-------------------------------	-----------------------

## Klassifizierungen

ETIM 8	EC000635 - Bussystem-Anschluss-/Abzweigklemme
ETIM 9	EC000635 - Bussystem-Anschluss-/Abzweigklemme
WEEE Kategorie	5. Geräte, bei denen keine der äußeren Abmessungen mehr als 50 cm beträgt (Kleingeräte)
WEEE B2C / B2B	B2C
CN8	8547 20 00
UNSPSC	39121432
eClass	V11.0 : 27143105
IDEA Granular Category Code (IGCC)	4603 >> Electrical terminals
Kennbuchstabe (elektrische Betriebsmittel)	A

---

## Kategorien

---

Niederspannungsprodukte und Systeme → Haus- und Gebäudeautomation → KNX → Verbindung und Verdrahtung → Anschlussklemmen und Zubehör

