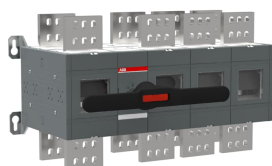


Produktdetails

# OT2500E13CP

## OT2500E13CP Lastumschalter 4-polig 2500A m. Griff u. Welle offene Umschaltung I-0-II



### Allgemeine Informationen

Typ	OT2500E13CP
Bestellnummer	1SCA103895R1001
EAN	6417019382449
Beschreibung	OT2500E13CP Lastumschalter 4-polig 2500A m. Griff u. Welle offene Umschaltung I-0-II
Langbeschreibung	<p>Die Serie der manuell betätigten Lastumschalter von ABB ist eine optimale Lösung für zahlreiche Anwendungen. Die Lastumschalter schalten Stromstärken von 16 A bis 3200 A und das bei Spannungen bis zu 690 V AC. Trotz hoher Leistung gewährleisten die Schalter einen sicheren Betrieb durch eine Vielzahl von integrierter Sicherungsfunktionen. Durch das kompakte Design ermöglicht die Serie eine optimale Platznutzung.</p> <p>Die Lastumschalter von ABB gibt es in zwei verschiedenen Ausführungen. Diese unterscheiden sich in der Art der Umschaltung: offene Umschaltung (I-0-II) und geschlossene Umschaltung (I-I+II-II). Zusätzlich haben die Umschalter IEC und UL Zulassungen.</p> <p>ABB bieten Ihnen für diese Schalter eine große Auswahl an Zubehör, wie z. B. Verlängerungswellen, Griffe, Hilfsschalter und Klemmenabdeckungen. Somit können die Lastumschalter in den anspruchsvollsten Anwendungen eingesetzt werden.</p>

### Circular Value

Konfliktmineralien Reporting Template (CMRT)	9AKK108467A5658
Umweltinformationen	1SCC303050D0201
REACH Erklärung	1SCC011021D0201

RoHS Information

1SCC011020D0201

## Bestelldaten

Mindestbestellmenge	1 Stück
Zolltarifnummer	85365080
Herkunftsland	Finnland (FI)

## Hauptdokumente

Datenblatt, technische Information	1SCC303003C0201
Betriebs- und Montageanleitung	1SCC303008M0208

## Abmessungen

Breite des Produkts	664 mm 26.14 in
Höhe des Produkts	377 mm 14.84 in
Tiefe des Produkts	335 mm 13.19 in
Nettogewicht	69.55 kg 153.33 lb

## Technische Daten

Bemessungsbetriebsstrom AC-21B ( $I_{\theta}$ )	(380 ... 415 V) 2500 A (500 V) 2500 A
Bemessungsbetriebsstrom AC-31B ( $I_{\theta}$ )	(380 / 400 V) 2000 A
Bemessungsbetriebsstrom AC-33B ( $I_{\theta}$ )	(380 / 400 V) 2000 A
Konventioneller thermischer Dauerstrom in freier Luft ( $I_{th}$ )	( $q = 40^{\circ}\text{C}$ ) 2500 A
Bemessungsstoßspannungsfestigkeit ( $U_{imp}$ )	12 kV
Bemessungsisolationsspannung ( $U_i$ )	1000 V
Bemessungsbetriebsspannung	1000 V
Bemessungskurzzeitstromfestigkeit ( $I_{cw}$ )	(für 1 s) 55 Kiloampere rms
Verlustleistung	85 W
Verschmutzungsgrad	3
Grifffarbe	schwarz
Grifftyp	inklusive Griff und Welle
Position des vierten Pols	Right Side
Art des vierten Pols	Switched - Simultaneous Function
Schalter-Betriebsmechanismus	Mechanismus zwischen den Polen des Schalters 13 (Zwischen den Polen)
Phasenabstand	Standard
Position der Einspeiseklemmen	Top In - Bottom Out, Bottom In - Top Out

Betriebsart	frontbetätigt
Montageart	Bodenmontage
Anzahl Pole	4
Schutzart	Front IP20
Klemmenbreite	100 mm
Anzugsdrehmoment	(nach IEC 60947-1) 50 ... 75 N·m
Typ Umschalter	offen

## Technische Daten UL/CSA

Bemessungsstromstärke, UL/CSA	2500 A
Anzugsdrehmoment	(nach IEC 60947-1) 50 ... 75 N·m

## Umwelt

RoHS Status	nach EU-Richtlinie 2015/863 22. Juli 2019 (RoHS 3)
Umweltinformationen	1SCC303050D0201

## Zertifikate und Deklarationen

Konformitätserklärung - CE	1SCC303022D2702
REACH Erklärung	1SCC011021D0201

## Verpackungsinformationen

Menge Verpackungseinheit 1	1 Stück
Breite Verpackungseinheit 1	444 mm 17.48 in
Länge Verpackungseinheit 1	714 mm 28.11 in
Höhe Verpackungseinheit 1	385 mm 15.16 in
Bruttogewicht Verpackungseinheit 1	72.75 kg 160.39 lb
EAN Verpackungseinheit 1	6417019382449

## Klassifizierungen

Kennbuchstabe (elektrische Betriebsmittel)	Q
ETIM 7	EC000216 - Lasttrennschalter
ETIM 8	EC000216 - Lasttrennschalter
ETIM 9	EC000216 - Lasttrennschalter
eClass	V11.1 : 27371403
WEEE Kategorie	5. Geräte, bei denen keine der äußeren Abmessungen mehr als 50 cm beträgt (Kleingeräte)
E-Nummer (Finnland)	3650337

---

## Kategorien

---

Niederspannungsprodukte und Systeme → Lasttrennschalter und Umschalter → Lastumschalter OT\_C → Manuelle Umschalter

