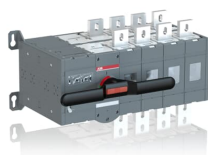


Produktdetails

OTM1250E4CM230C

OTM1250E4CM230C Lastumschalter m. Mot. 4-polig 1250A m. Griff für manuel. Betr. Motorspg. Ue 220-240V AC/I-0-II



Allgemeine Informationen

Typ	OTM1250E4CM230C
Bestellnummer	1SCA112702R1001
EAN	6417019453941
Beschreibung	OTM1250E4CM230C Lastumschalter m. Mot. 4-polig 1250A m. Griff für manuel. Betr. Motorspg. Ue 220-240V AC/I-0-II

Langbeschreibung	<p>Motorbetriebene Lastumschalter erfüllen die Gerätenorm DIN EN 60947-3 und DIN EN 60947-6-1. Die Schalter besitzen eine offene Umschaltung (I-0-II) und sind geeignet für die Verwendung als motorbetriebener Netzumschalter. Des Weiteren können die Schalter im AC- sowie DC-Bereich eingesetzt werden. Die Montage der Schalter ist horizontal, vertikal und flach möglich. Die Steuerspannung des Motors beträgt je nach Type 240 V DC, 110 V-240 V AC / DC, 24 V DC, 48 V DC, 110 V-125 V AC / DC und 220 V-240 V AC. Ansteuerung des Motorantriebes erfolgt über einen Taste oder eine zentrale Leitstelle. Der mitgelieferte Griff für die NOT-Betätigung ist optional in der AUS-Stellung abschließbar. Die Fernbedienbarkeit wird durch die Montage des Griffes bzw. durch die Montage eines Schlosses verhindert. Als Zubehör bietet ABB schwarze Griffe für die NOT-Betätigung, Hilfskontakte, vierte Pole, N- sowie PE-Klemmen, Klemmenabdeckungen, Anschlussklemmen und noch vieles mehr.</p>
------------------	--------------------------------------------------------------------------------------------------------------------------------------------------------------------------------------------------------------------------------------------------------------------------------------------------------------------------------------------------------------------------------------------------------------------------------------------------------------------------------------------------------------------------------------------------------------------------------------------------------------------------------------------------------------------------------------------------------------------------------------------------------------------------------------------------------------------------------------------------------------------------------------------------------------------------------------------------------------------------------------------------------------

Circular Value

Konfliktmineralien Reporting Template (CMRT)	9AKK108467A5658
Umweltinformationen	1SCC303036D0202
REACH Erklärung	1SCC011021D0201
RoHS Information	1SCC011020D0201

Bestelldaten

Mindestbestellmenge	1 Stück
Zolltarifnummer	85365080
Herkunftsland	Finnland (FI)

Hauptdokumente

Datenblatt, technische Information	1SCC303003C0201
Betriebs- und Montageanleitung	1SCC303002M0206

Abmessungen

Breite des Produkts	587 mm
Höhe des Produkts	306 mm
Tiefe des Produkts	297 mm
Nettogewicht	65 kg

Technische Daten

Bemessungsbetriebsstrom AC-21A (I_e)	(380 / 400 V) 1250 A (500 V) 1250 A (690 V) 1250 A
Bemessungsbetriebsstrom AC-22A (I_e)	(380 ... 415 V) 1250 A (500 V) 1250 A (690 V) 1250 A
Bemessungsbetriebsstrom AC-23A (I_e)	(380 ... 415 V) 1250 A (500 V) 1250 A (690 V) 1250 A
Bemessungsbetriebsstrom AC-31B (I_e)	(380 / 400 V) 1250 A
Bemessungsbetriebsstrom AC-33B (I_e)	(380 / 400 V) 1000 A
Bemessungsbetriebsleistung AC-23A (P_e)	(380 ... 415 V) 710 kW (500 V) 900 kW (690 V) 1200 kW
Konventioneller thermischer Dauerstrom in freier Luft (I_{th})	(q = 40 °C) 1250 A
Bemessungsstoßspannungsfestigkeit (U_{imp})	12 kV
Bemessungsisolationsspannung (U_i)	1000 V
Bemessungsbetriebsspannung	1000 V
Bemessungskurzzeitstromfestigkeit (I_{cw})	(für 1 s) 50 Kiloampere rms
Motorbetriebsspannung	220 ... 240 V AC
Verlustleistung	29 W
Verschmutzungsgrad	3
Grifffarbe	schwarz
Grifftyp	direkt montierter Griff
Position des vierten Pols	Right Side
Art des vierten Pols	Switched - Simultaneous Function

Schalter-Betriebsmechanismus	Mechanismus auf der Seite des Schalters
Phasenabstand	Standard
Position der Einspeiseklemmen	Top In - Bottom Out, Bottom In - Top Out
Betriebsart	frontbetätigt
Montageart	Bodenmontage
Anzahl Pole	4
Schutzart	Front IP20
Typ Umschalter	offen

Umwelt

RoHS Status	nach EU-Richtlinie 2015/863 22. Juli 2019 (RoHS 3)
Umweltinformationen	1SCC303036D0202

Zertifikate und Deklarationen

Konformitätserklärung - CE	1SCC303027D0201
REACH Erklärung	1SCC011021D0201

Verpackungsinformationen

Menge Verpackungseinheit 1	1 Stück
Breite Verpackungseinheit 1	490 mm
Länge Verpackungseinheit 1	590 mm
Höhe Verpackungseinheit 1	430 mm
Bruttogewicht Verpackungseinheit 1	65 kg
EAN Verpackungseinheit 1	6417019453941

Klassifizierungen

Kennbuchstabe (elektrische Betriebsmittel)	Q
ETIM 7	EC000216 - Lasttrennschalter
ETIM 8	EC000216 - Lasttrennschalter
ETIM 9	EC000216 - Lasttrennschalter
eClass	V11.1 : 27371403
WEEE Kategorie	4. Geräte, bei denen mindestens eine der äußeren Abmessungen mehr als 50 cm beträgt (Großgeräte)
E-Nummer (Finnland)	3641784

Kategorien

Niederspannungsprodukte und Systeme → Lasttrennschalter und Umschalter → Lastumschalter OT_C → Motorbetriebene Umschalter

